




LAS ROSAS

DEPARTAMENTOS DE 1, 2 Y 3 AMBIENTES

 **DAQUINO**
INMOBILIARIA

DAQUINO **INMOBILIARIA**

 J. J. MARANO N. 1 ESQ. AV COSTANERA (7109)
MAR DE AJÓ, PARTIDO DE LA COSTA.

 TEL.: (02257) 42 0652

 WHATSAPP: 2257 539040

 E-MAIL: DAQUINOINMOBILIARIA@GMAIL.COM

 WWW.DAQUINOINMOBILIARIA.COM.AR



VIVÍ
MAR DE AJÓ
COMO
NUNCA



DIAGONAL SAN CLEMENTE

AV COSTANERA

JAVIER ROSAS

AVELLANEDA

V LIBERTADOR

TUCUMAN

LIBRES DEL SUR

MARANO

GRAMIER

QUINTEROS

ESPORA

AZOPARDO

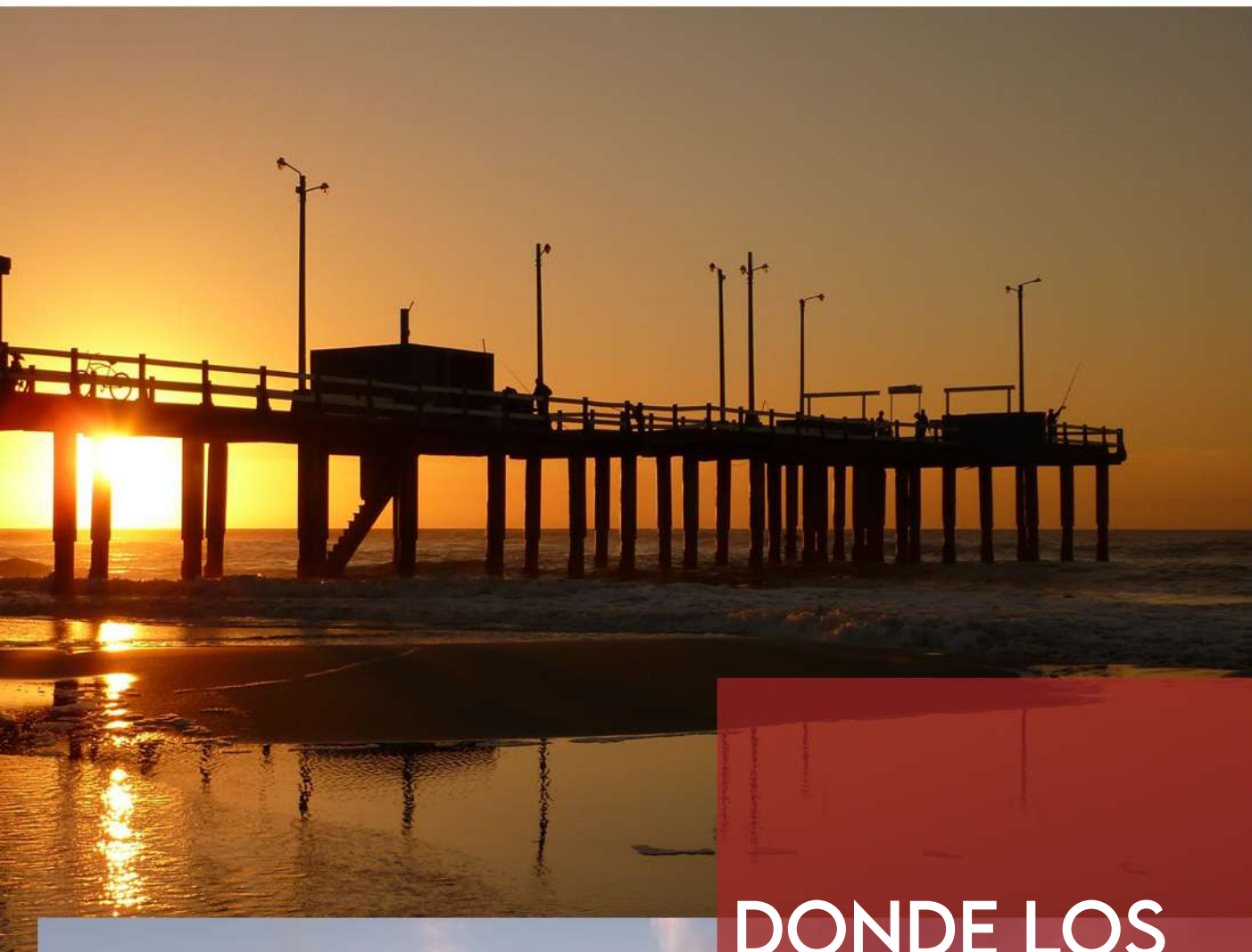
AZOPARDO

DIAG RIVADAVIA

DAQUINO
INMOBILIARIA



DAQUINO
INMOBILIARIA



**DONDE LOS
SENTIMIENTOS
PERDURAN...**

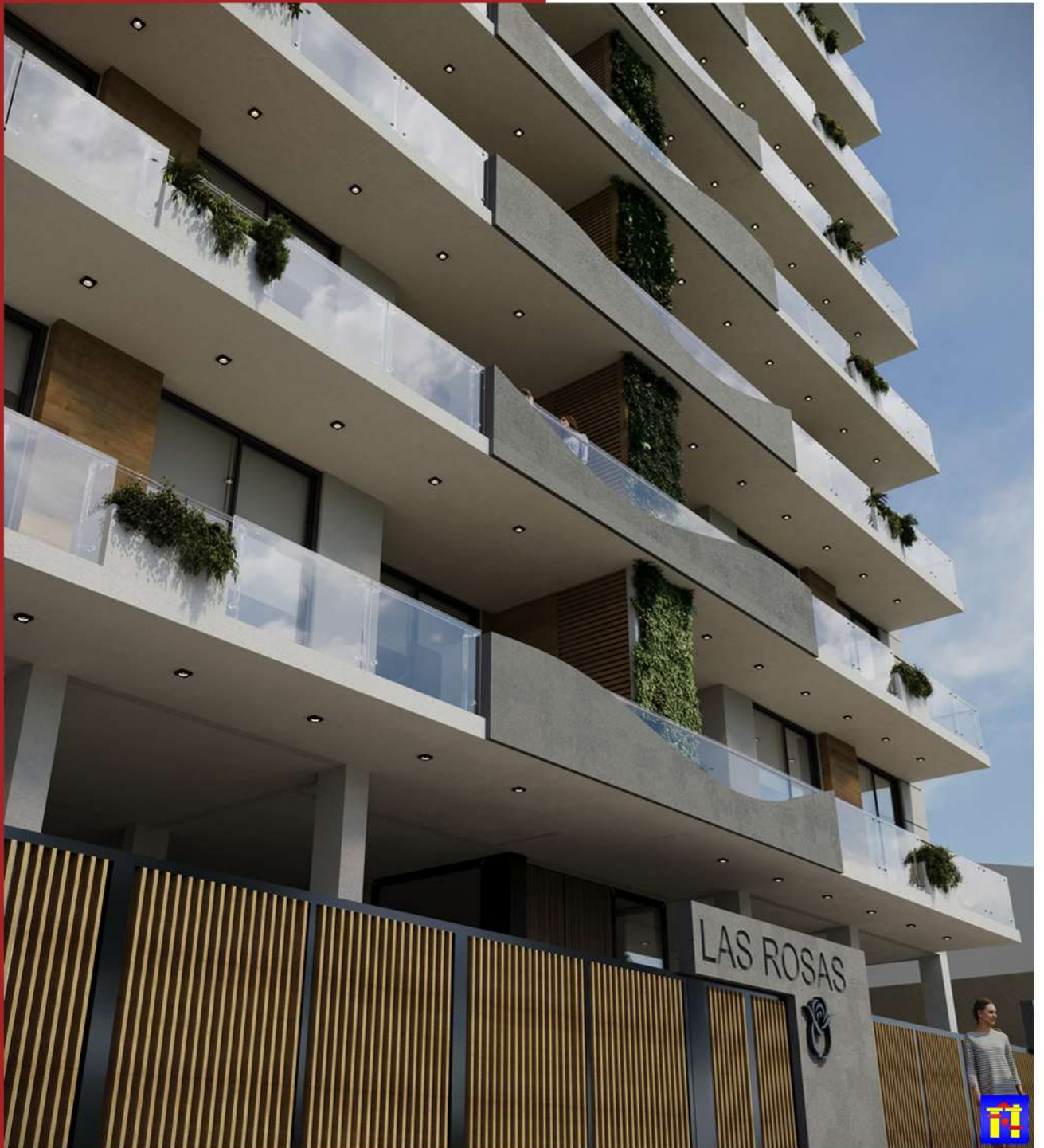




 **DAQUINO**
INMOBILIARIA



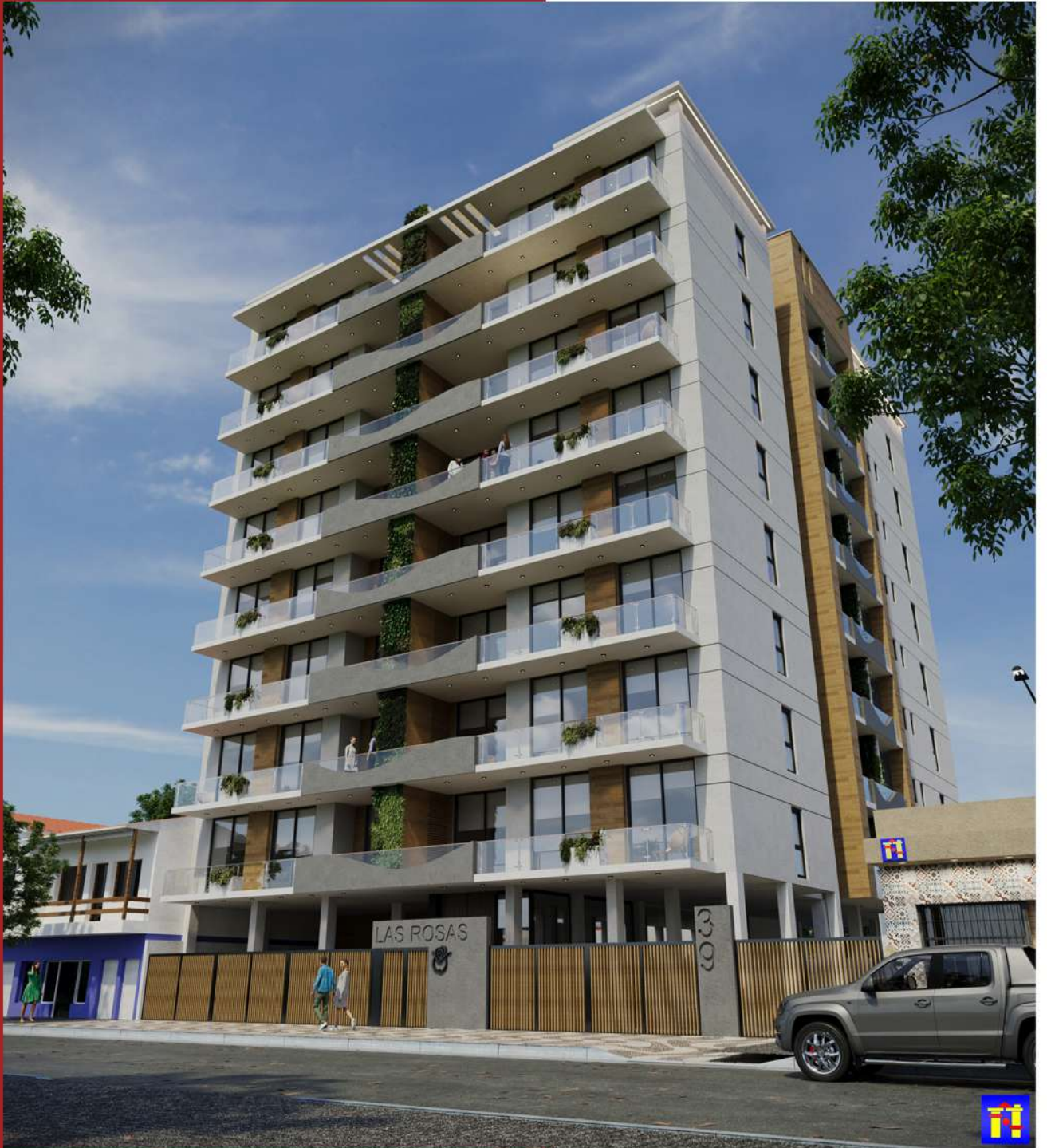
DAQUINO
INMOBILIARIA



DAQUINO
INMOBILIARIA



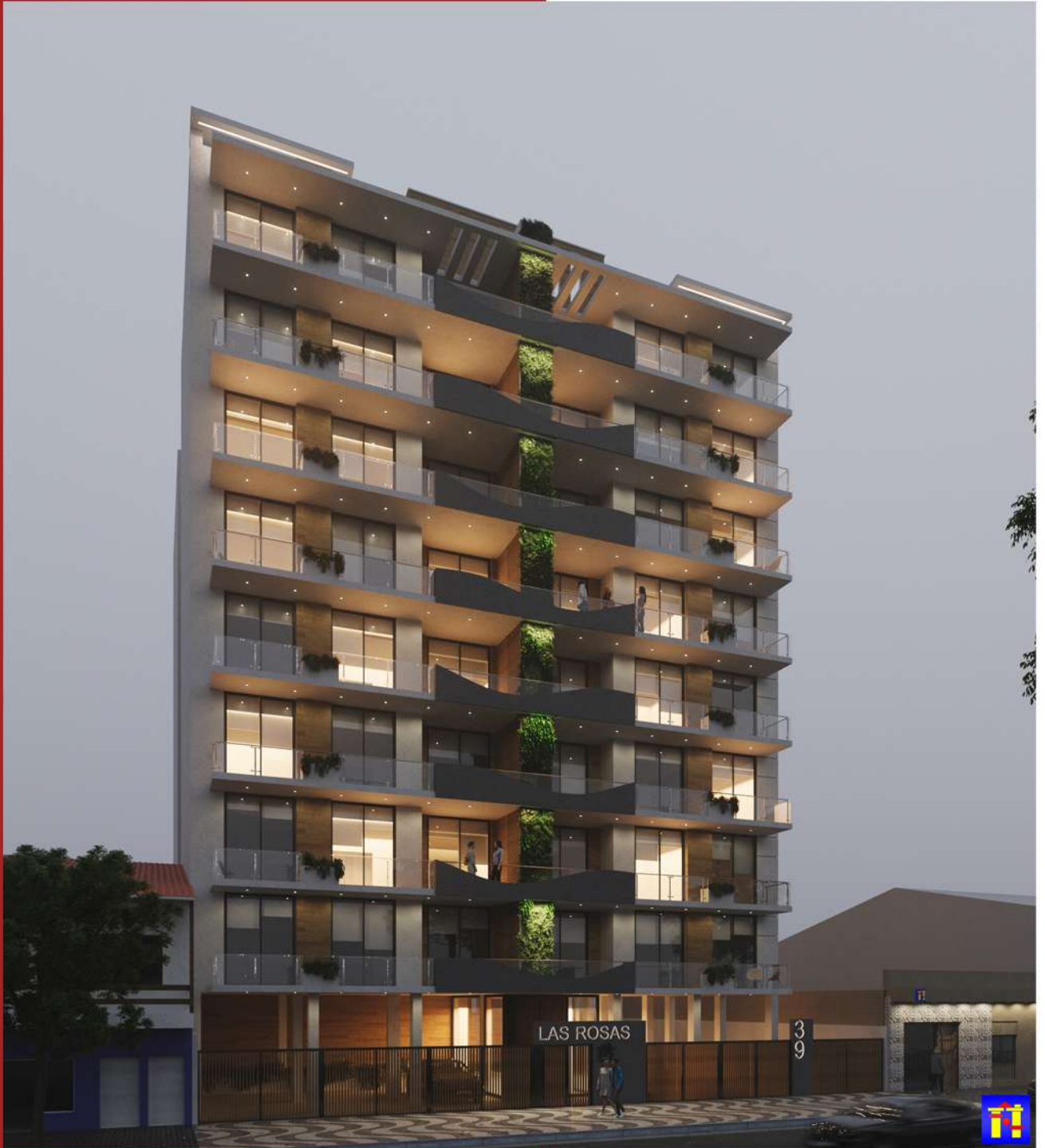
DAQUINO
INMOBILIARIA



DAQUINO
INMOBILIARIA



DAQUINO
INMOBILIARIA



 **DAQUINO**
INMOBILIARIA



 **DAQUINO**
INMOBILIARIA



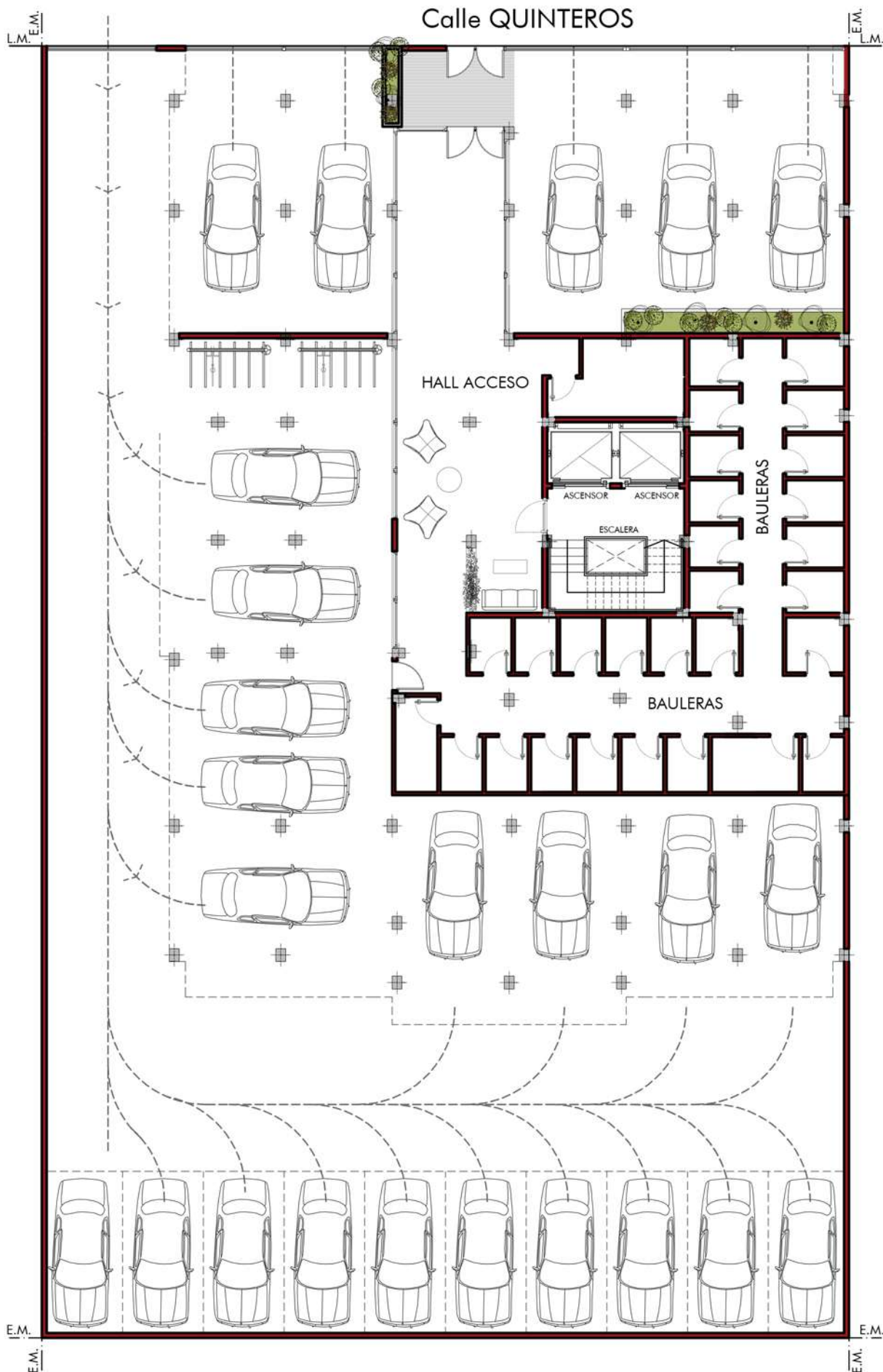
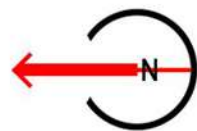
PLANOS
Y
PLANTAS



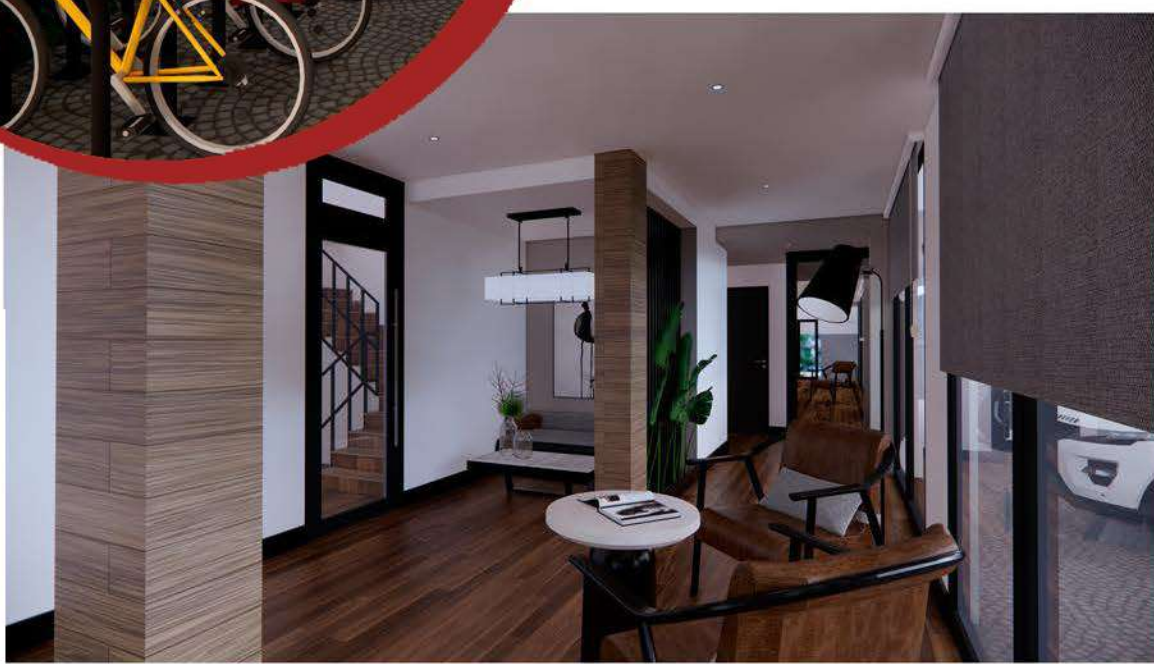
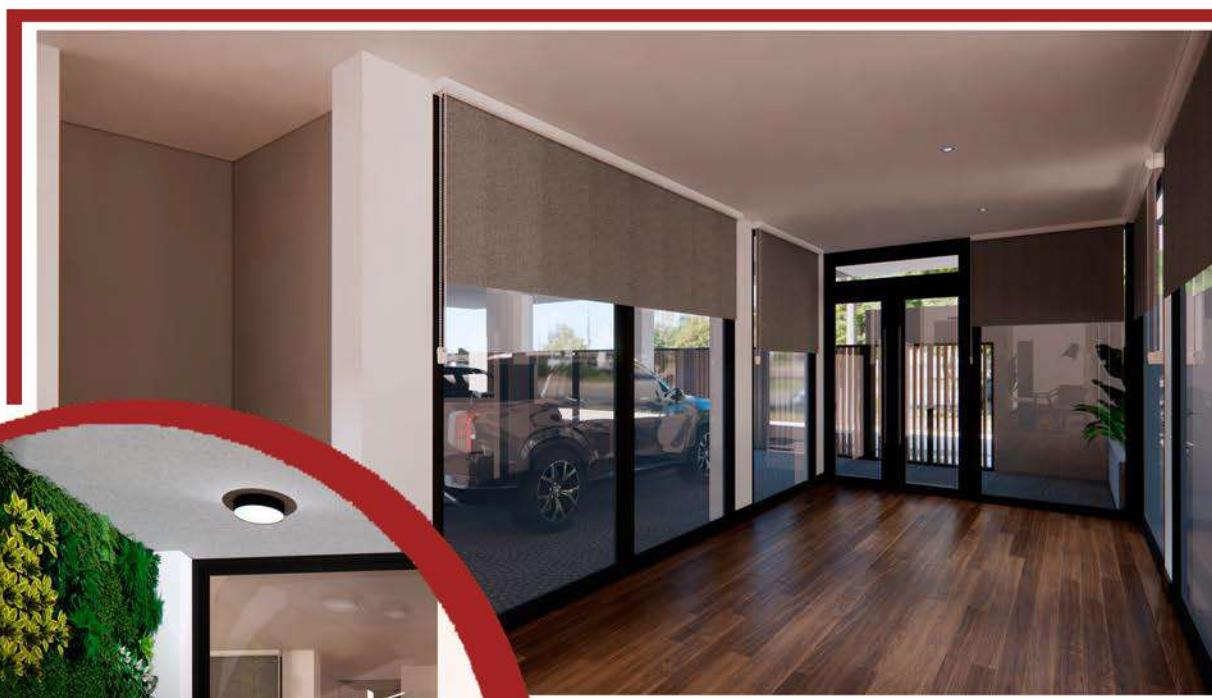
DAQUINO
INMOBILIARIA

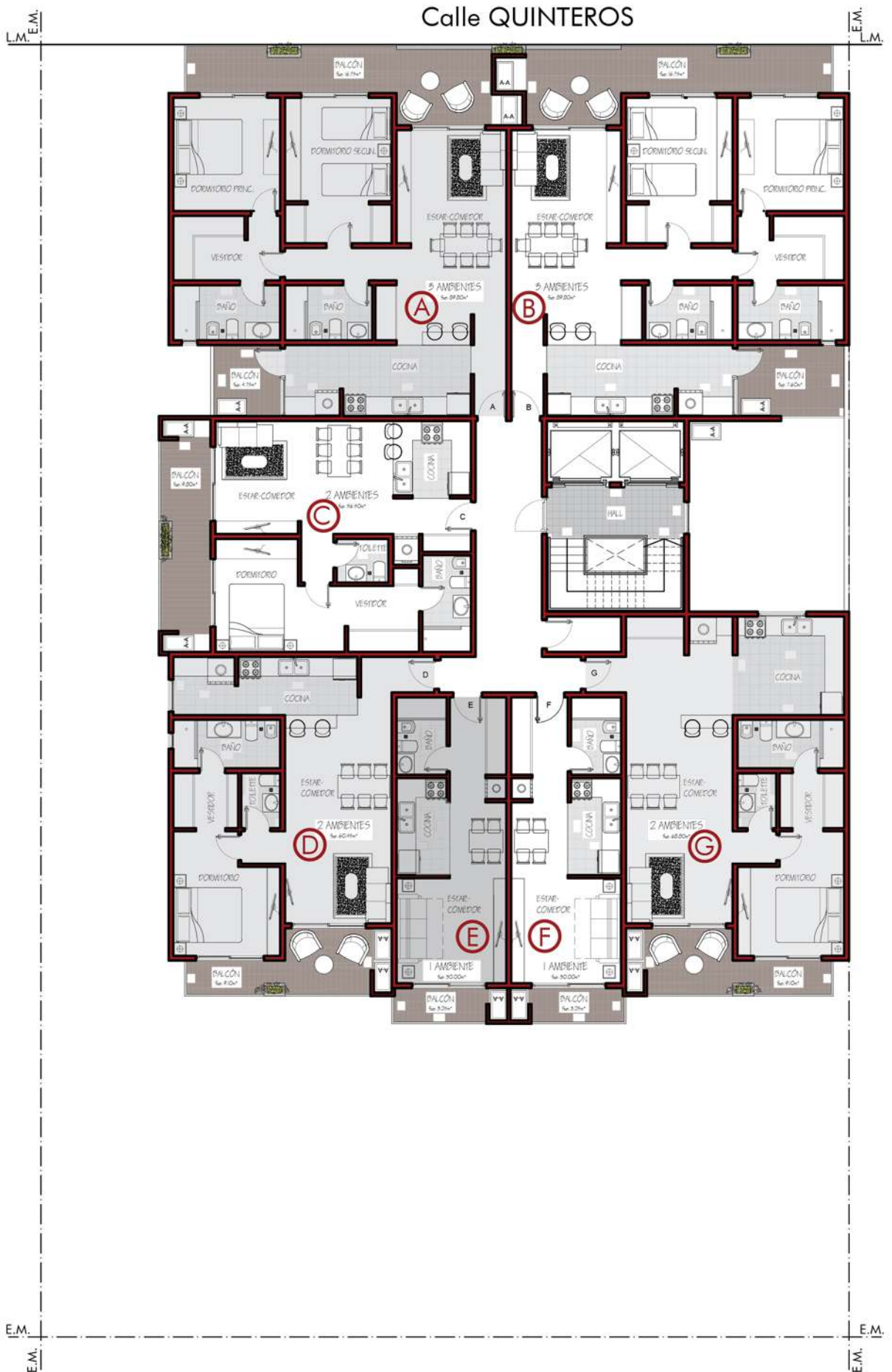
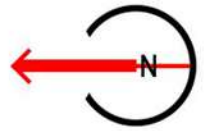
PLANTA BAJA

- ▶ *Cocheras semicubiertas y descubiertas;*
- ▶ *Bauleras;*
- ▶ *Bicicletero;*
- ▶ *Espacio para motos;*



PLANTA BAJA



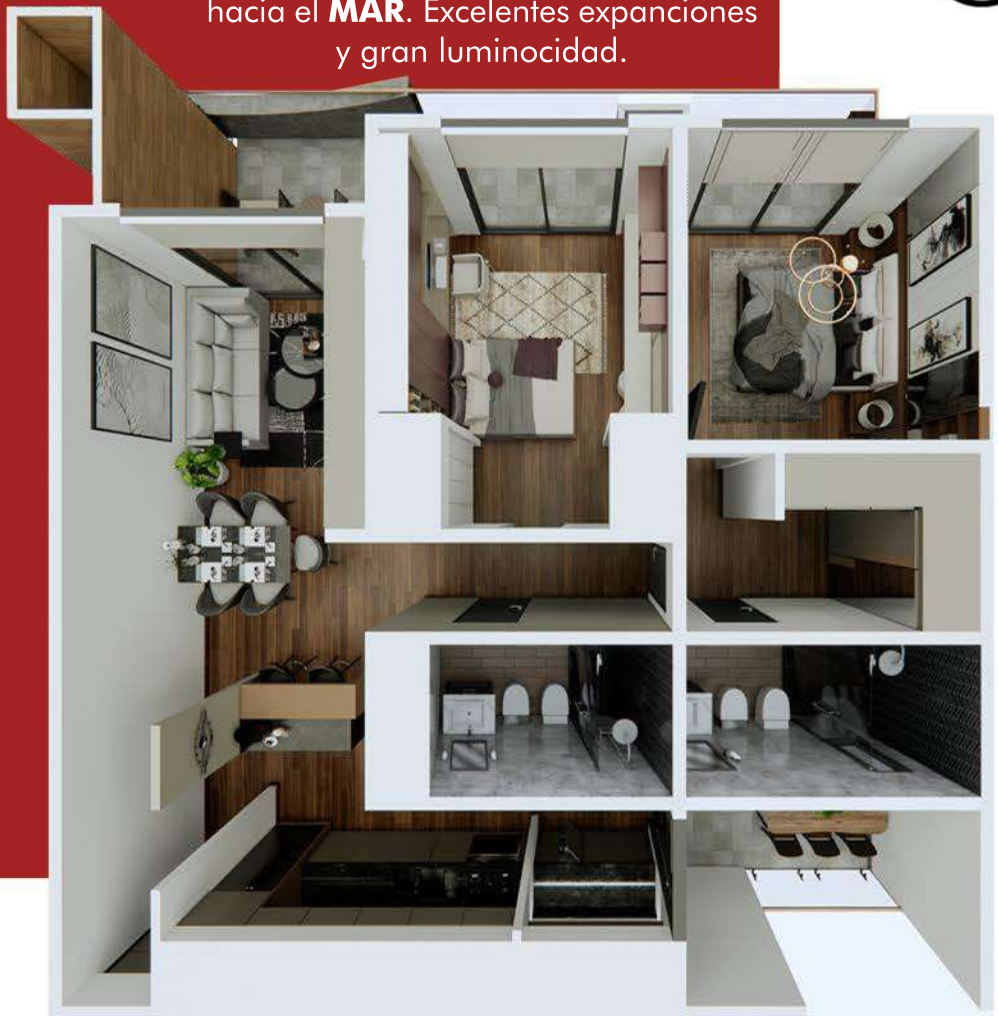
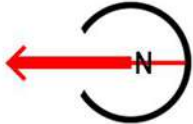


Calle QUINTEROS



Sup. Cubierta:
95.00m²
Sup. Balcón:
22.85m²

Unidades frente a la calle
QUINTEROS con orientación **ESTE**
hacia el **MAR**. Excelentes expansiones
y gran luminosidad.

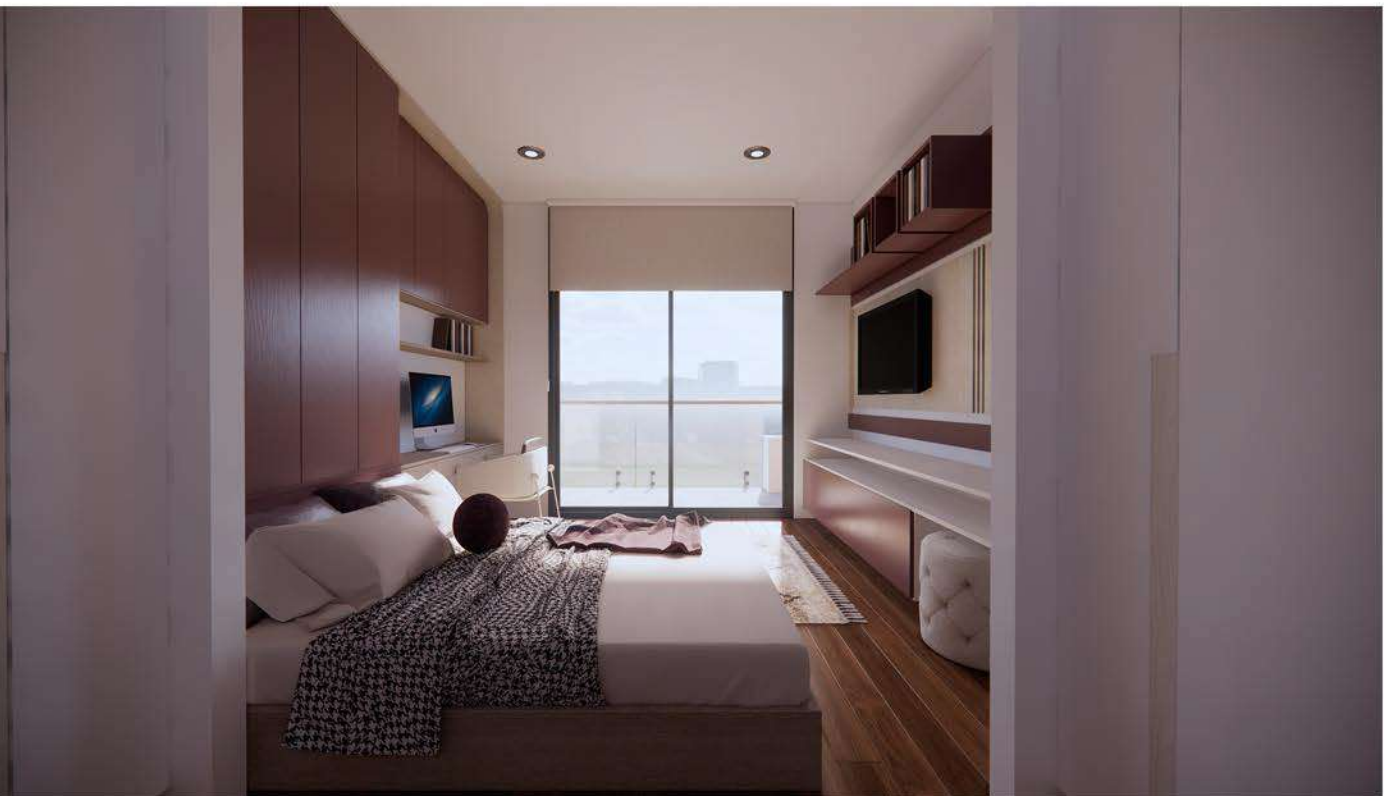


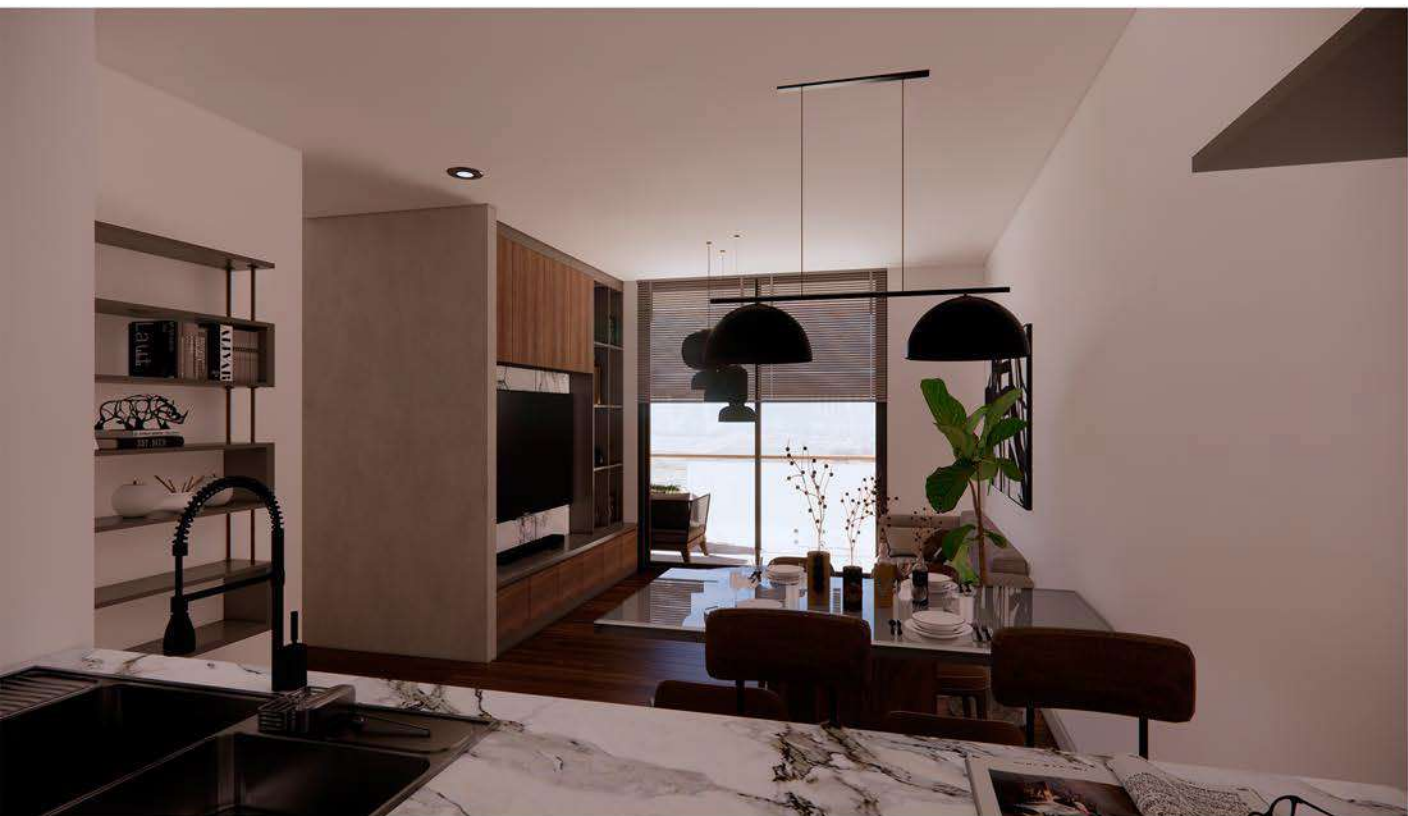


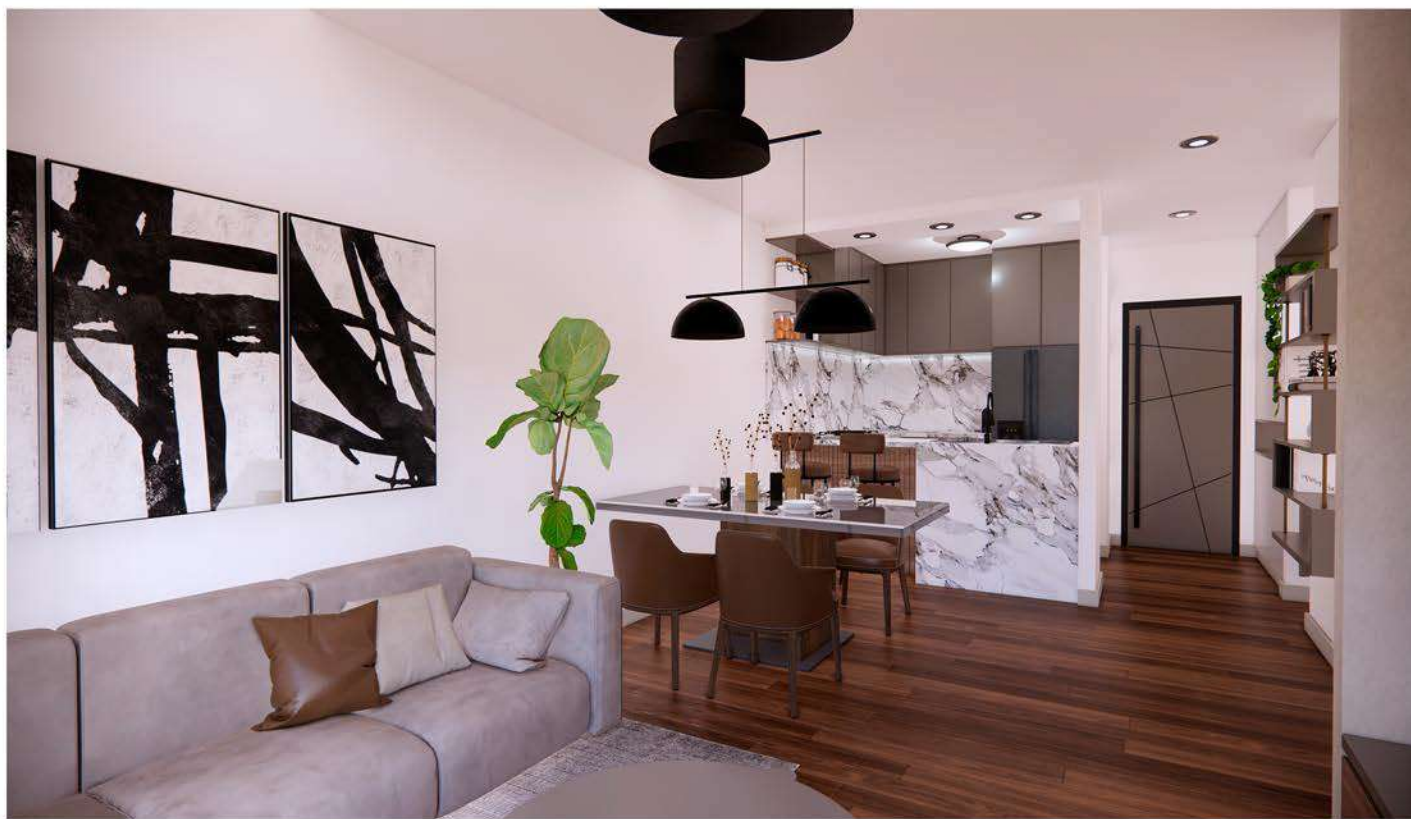






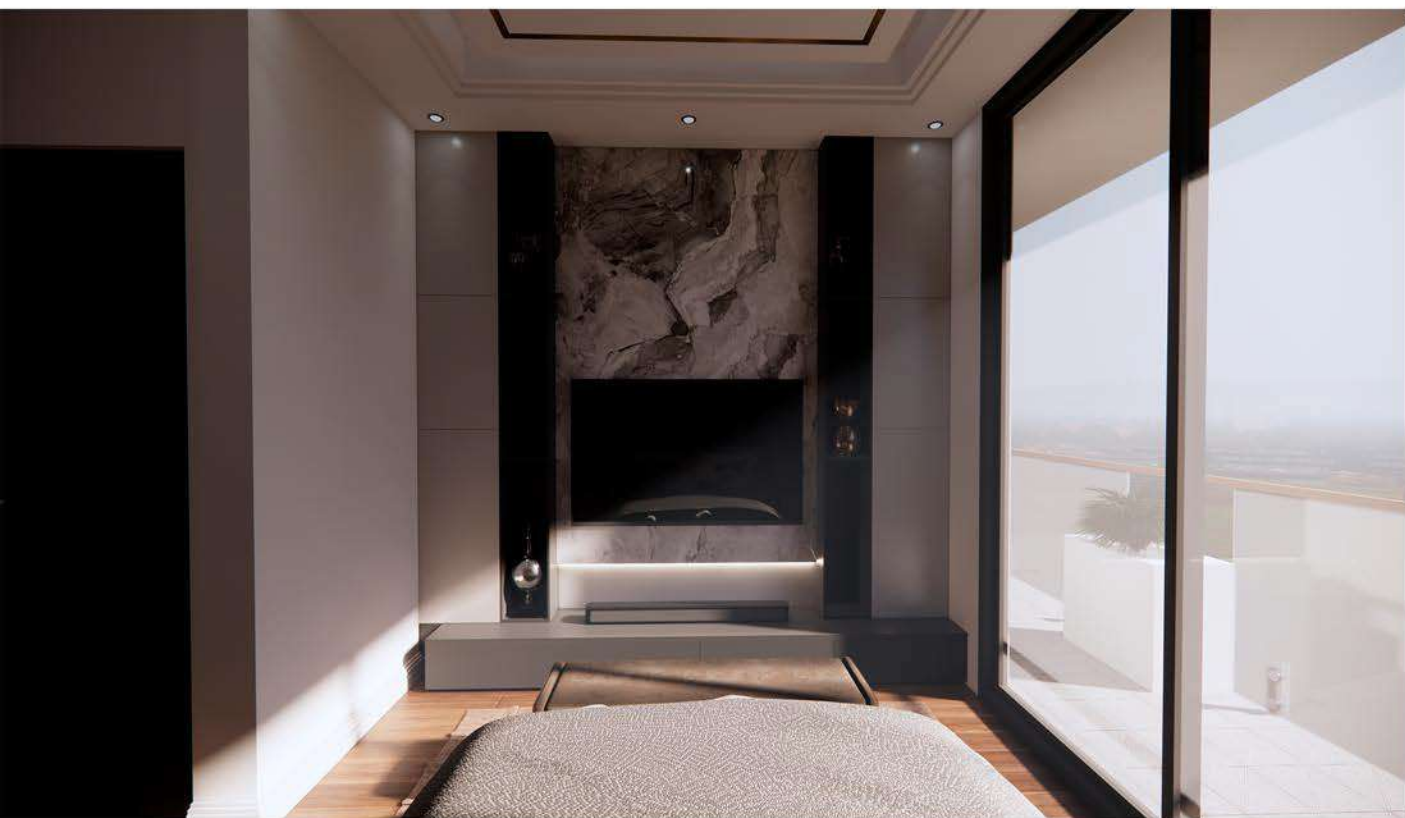




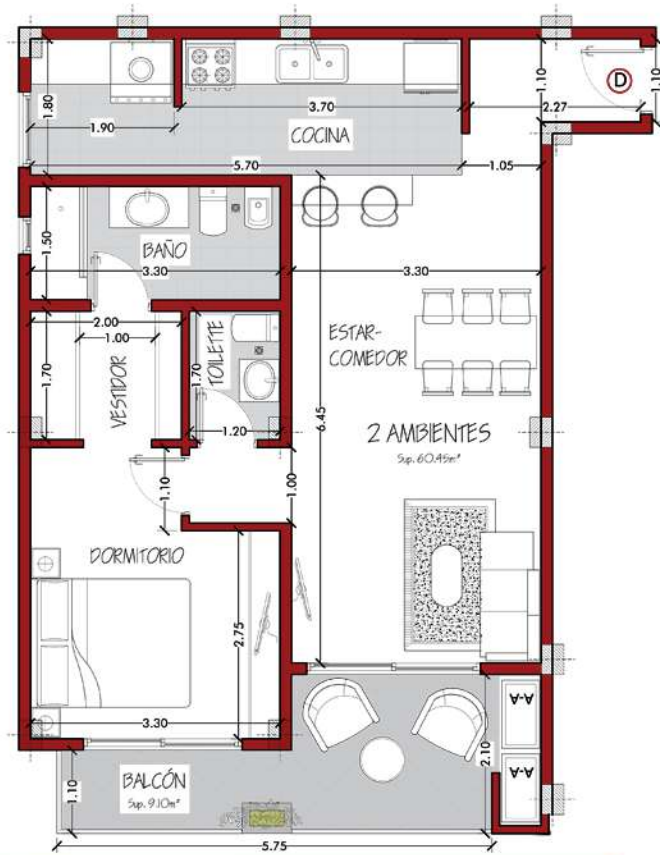






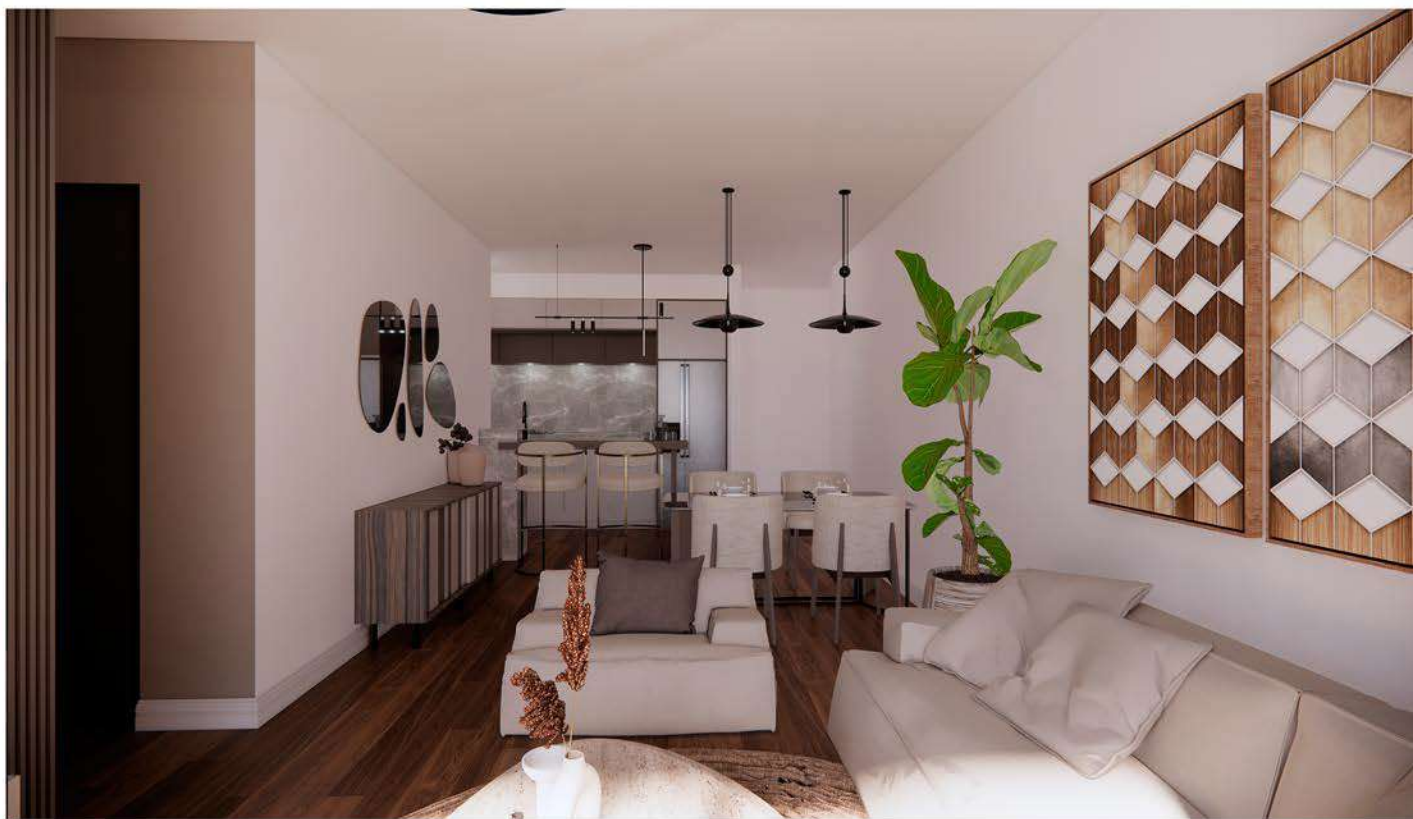


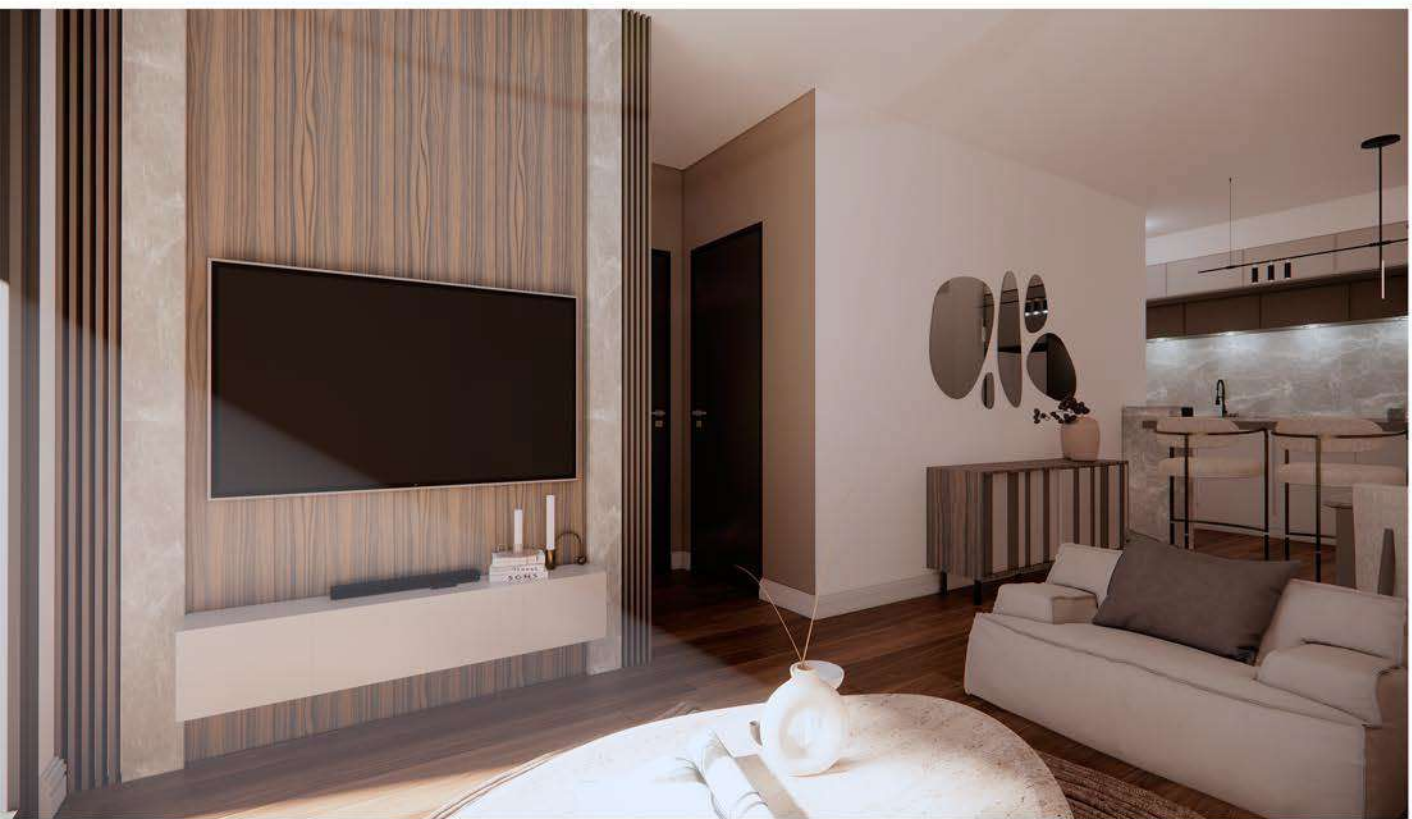
Sup. Cubierta:
60.45m²
Sup. Balcón:
10.35m²



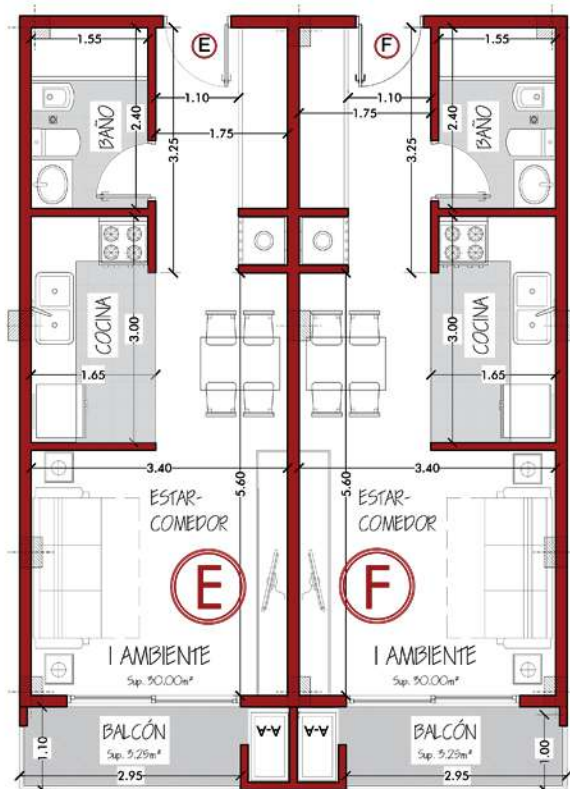
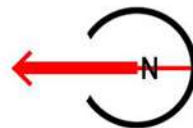
Estas unidades dan al **CONTRAFRENTE** del edificio, con orientación **OESTE**. Vistas al sector urbano de la ciudad y gran asoleamiento por la tarde.





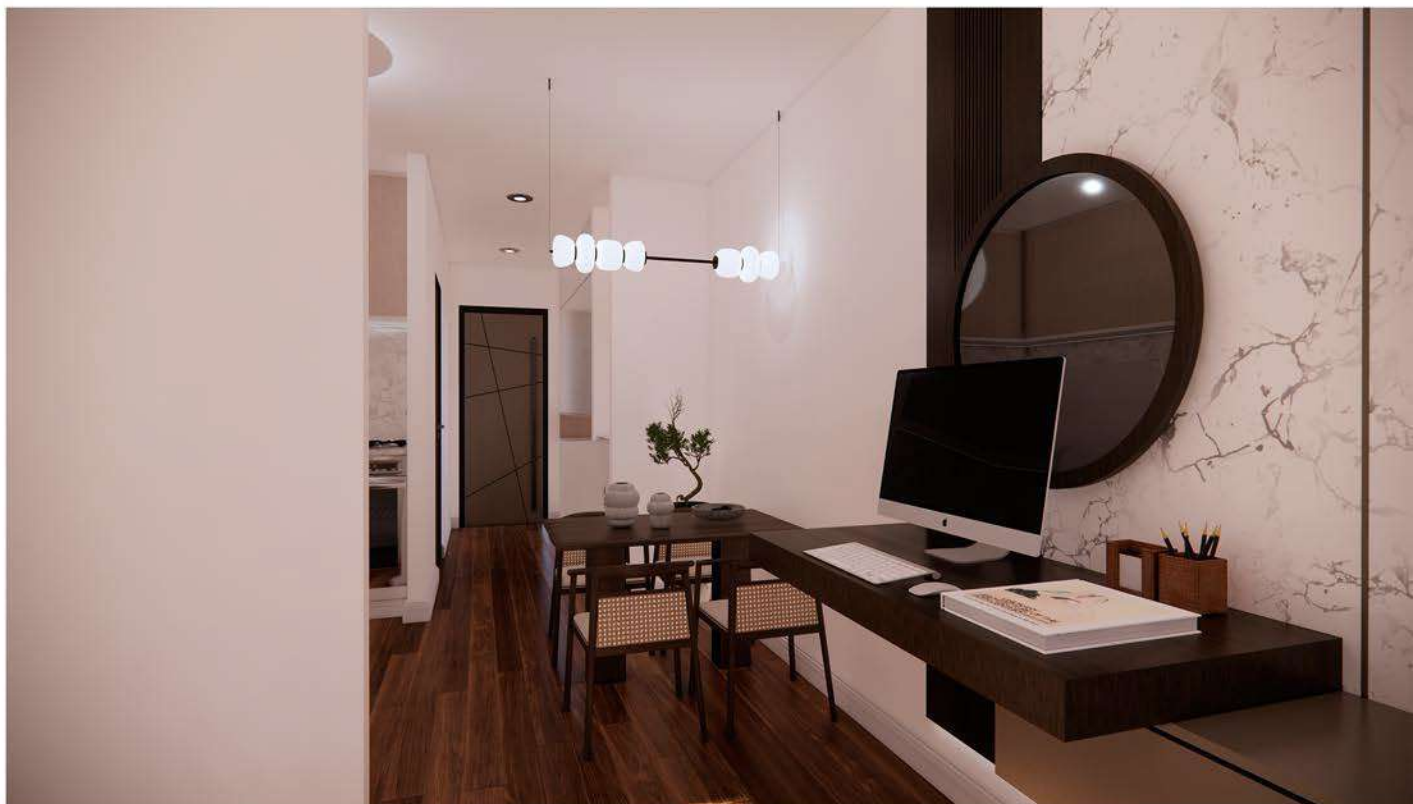


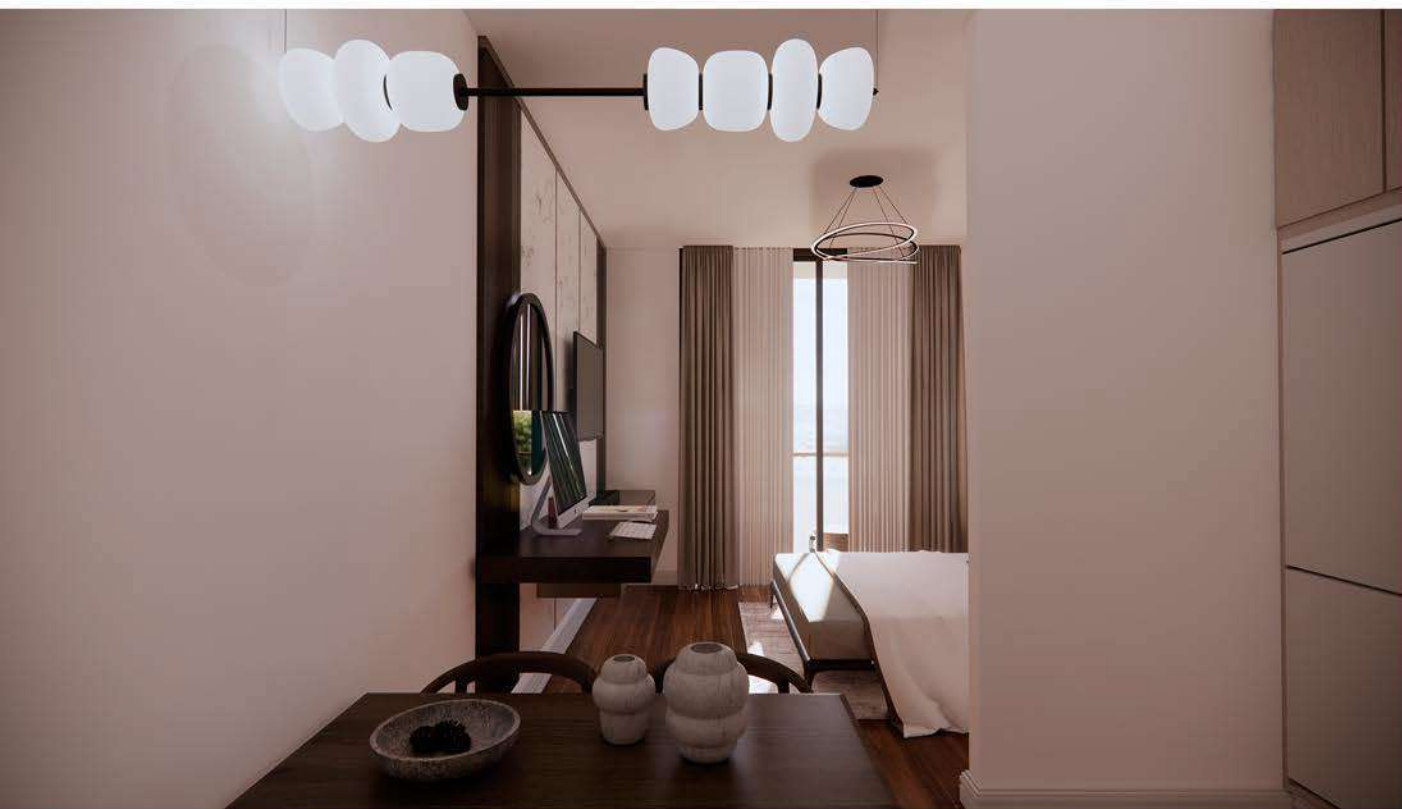
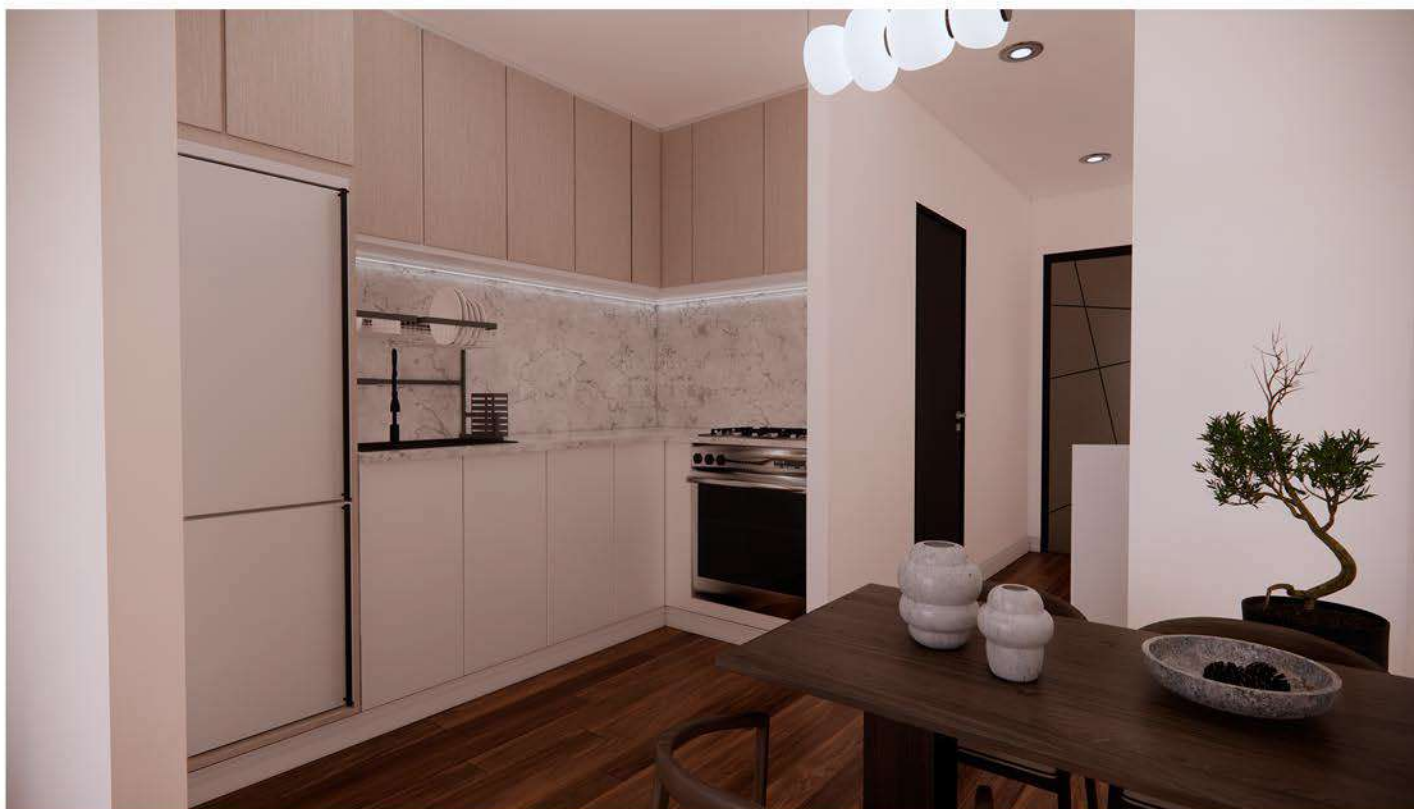
Sup. Cubierta:
30.00m²
Sup. Balcón:
3.95m²

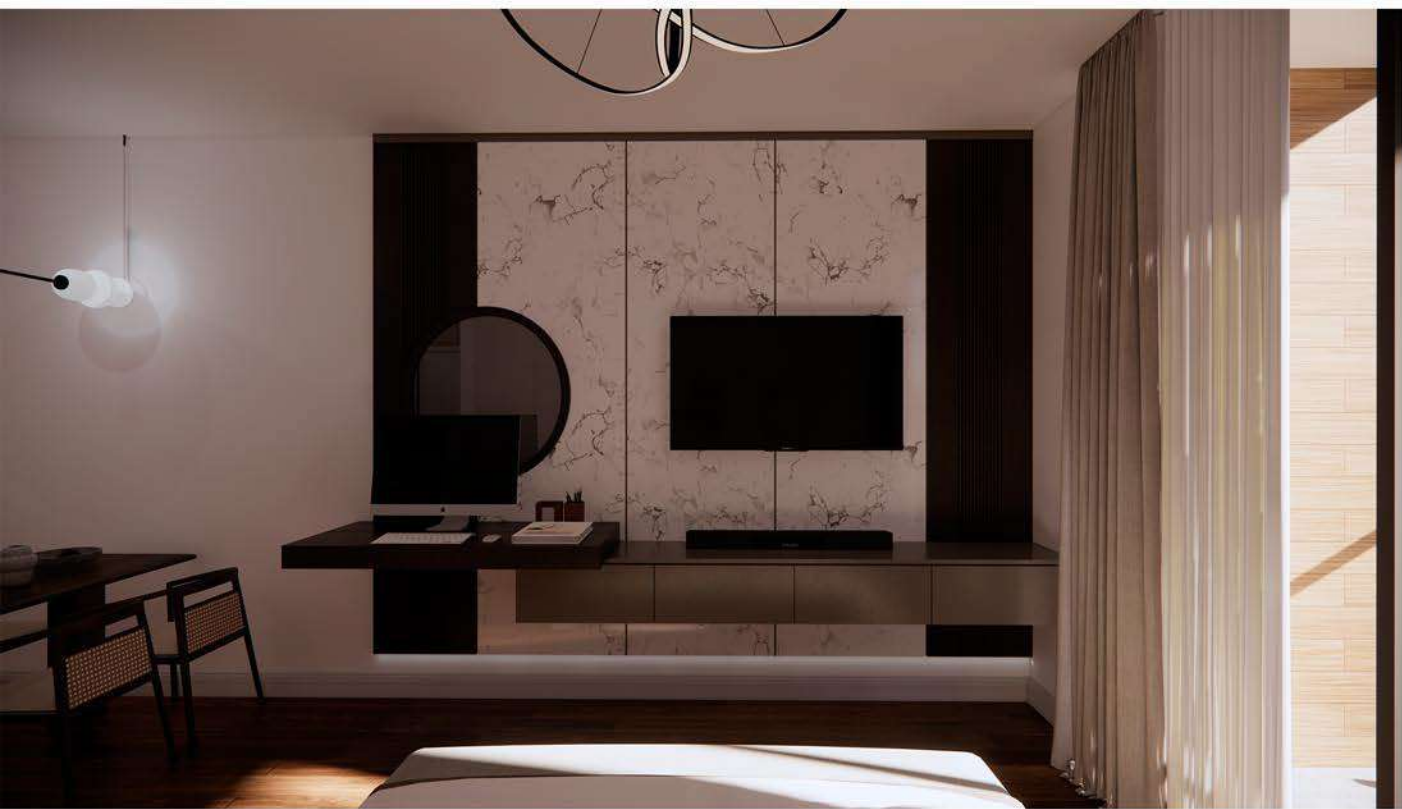


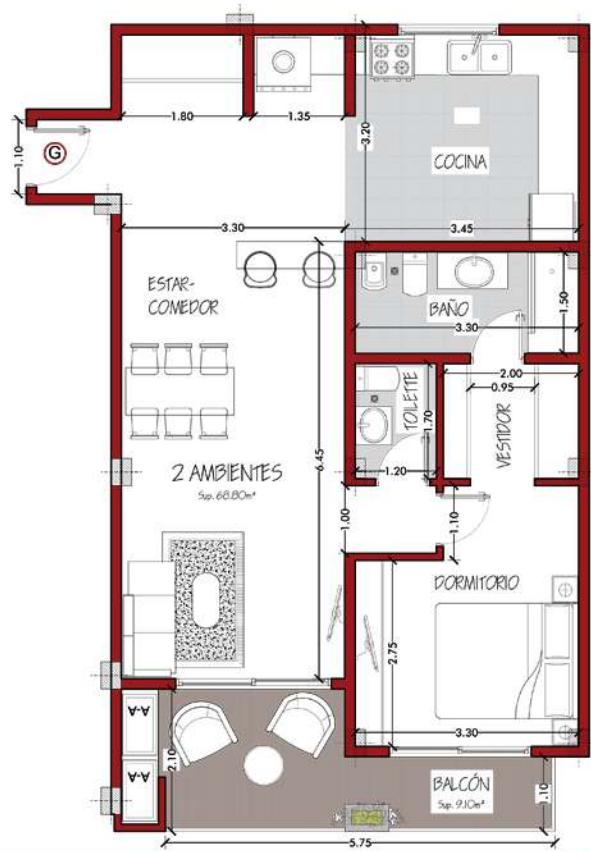
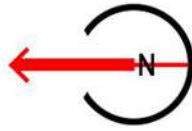
Unidades de un ambiente que dan al **CONTRA-FRENTE** del edificio, con orientación **OESTE**. Gran asoleamiento y luminosidad.











Unidades de dos ambientes con gran expansión hacia el **OESTE**, lo que permite importantes vistas de la ciudad.



UNIDADES G



UNIDADES G



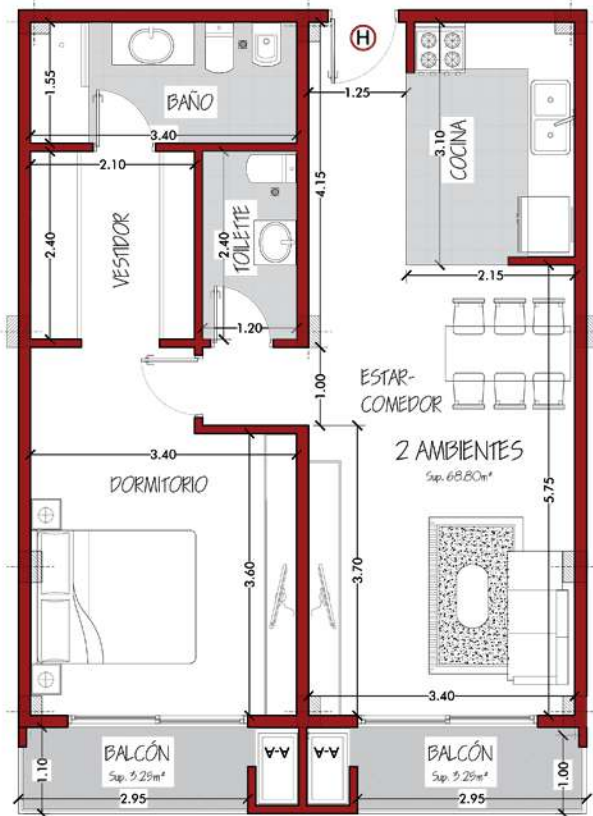
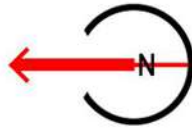
UNIDADES G



UNIDADES G

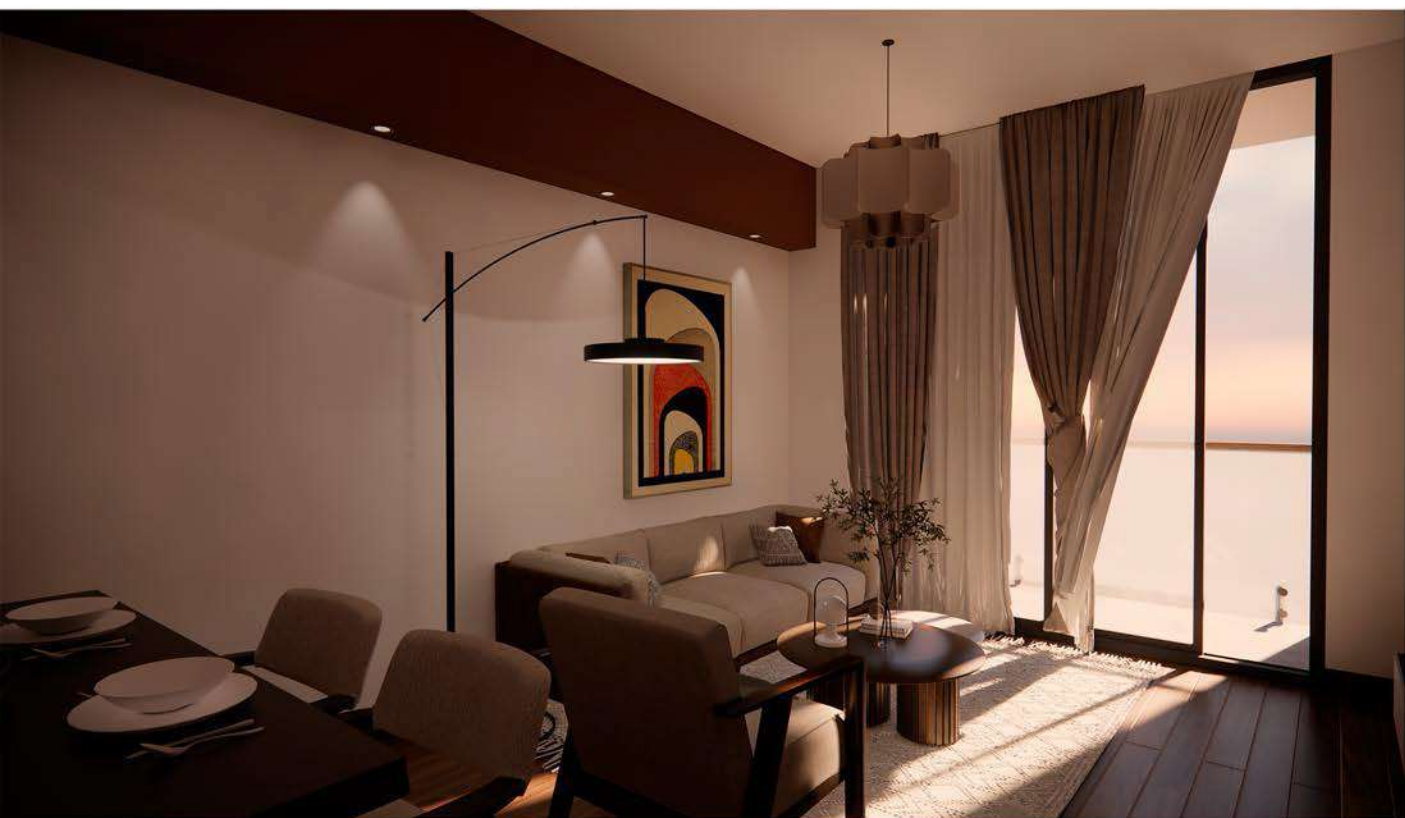


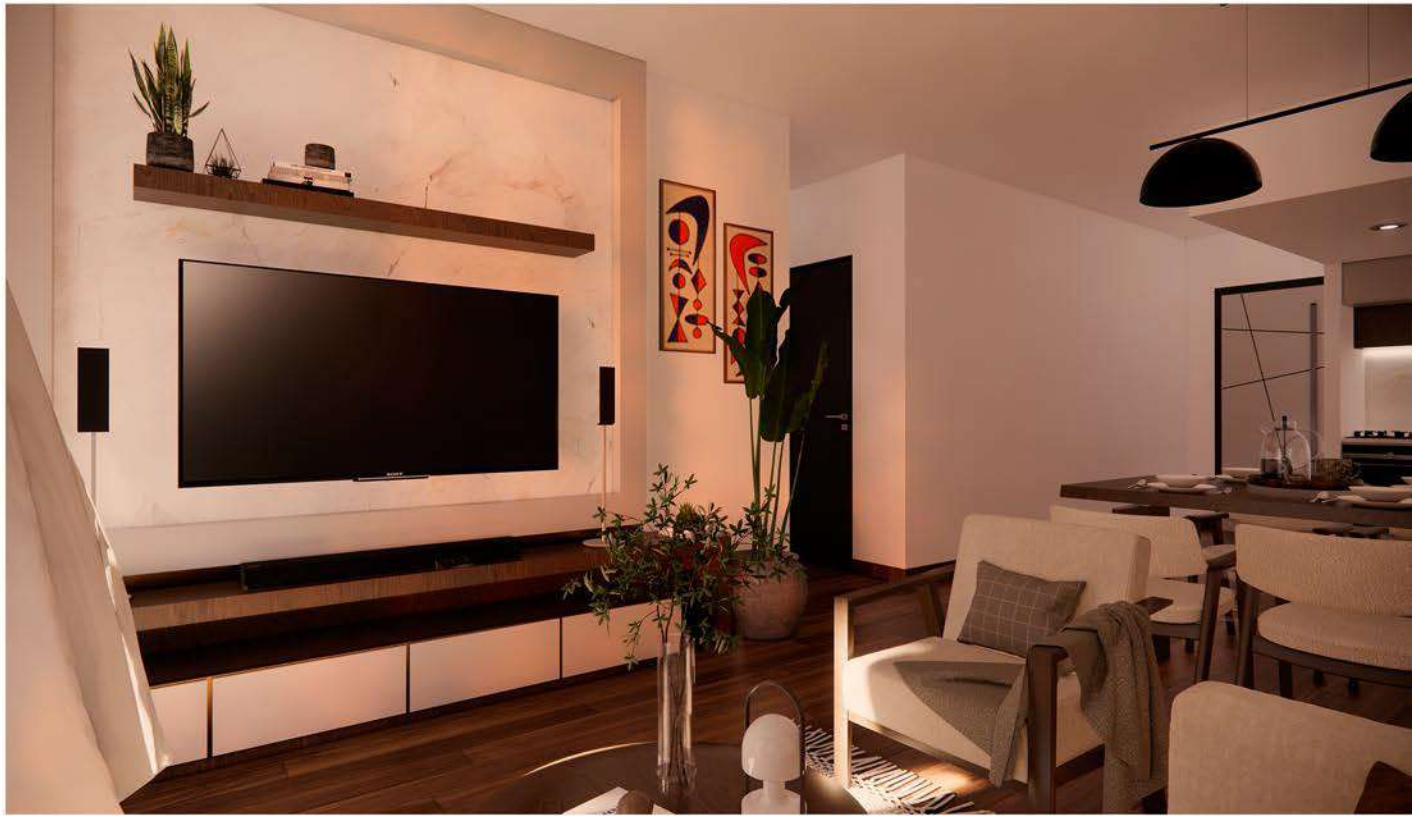
Sup. Cubierta:
61.50m²
Sup. Balcón:
7.95m²



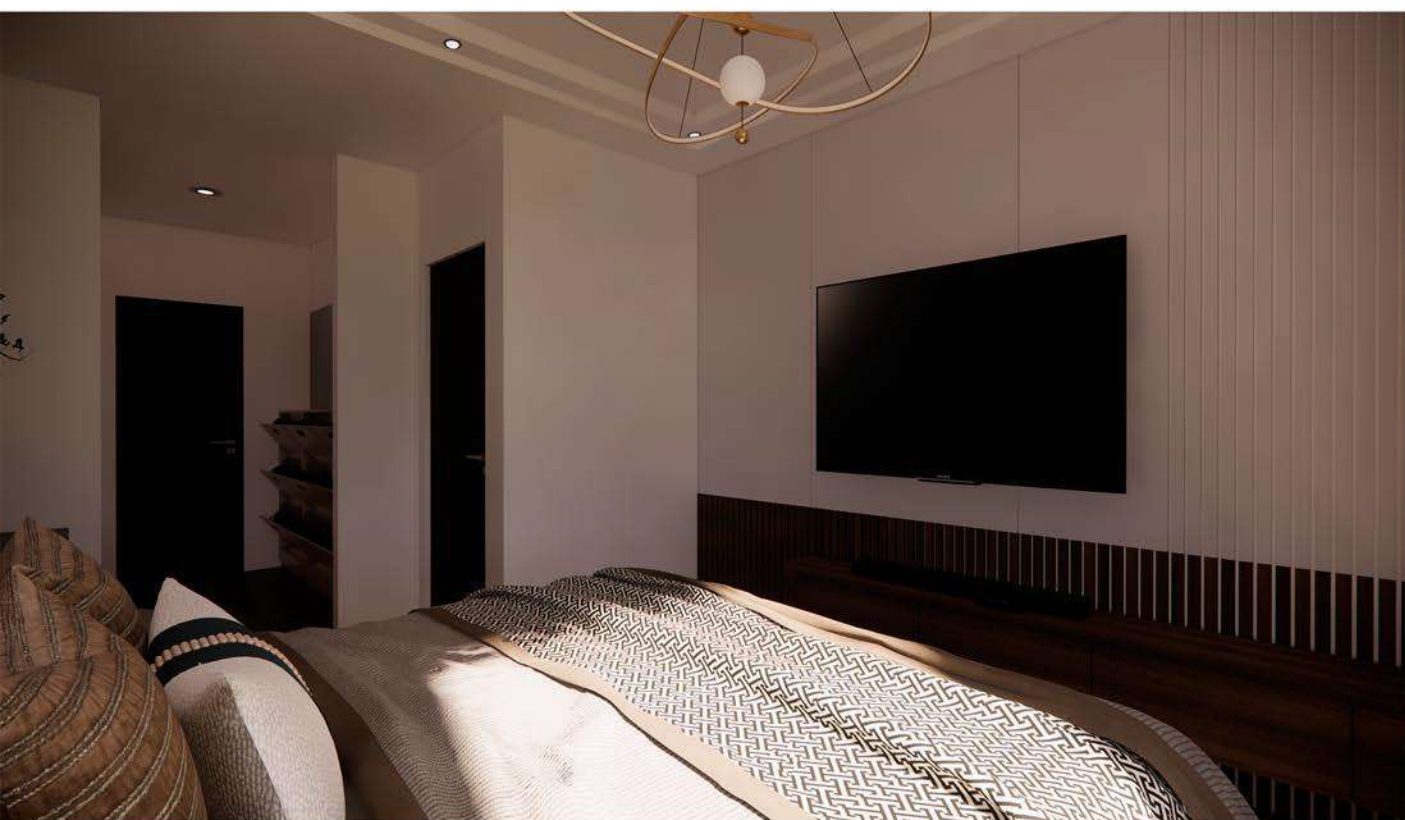
Unidades de dos ambientes que dan al **CON-TRAFRENTE**. Cuentan con doble balcón y gran luminosidad.



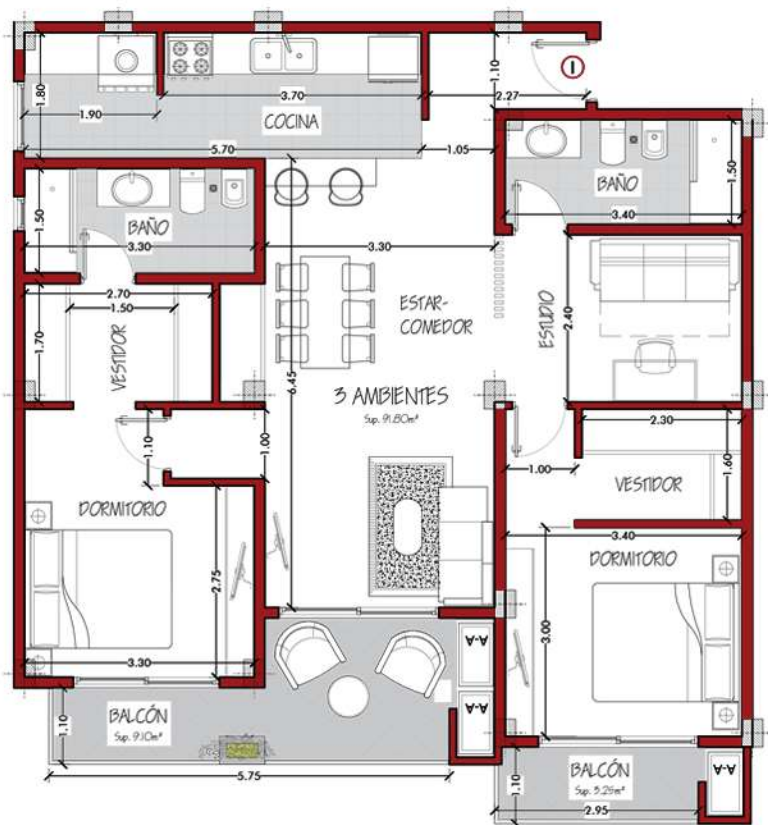








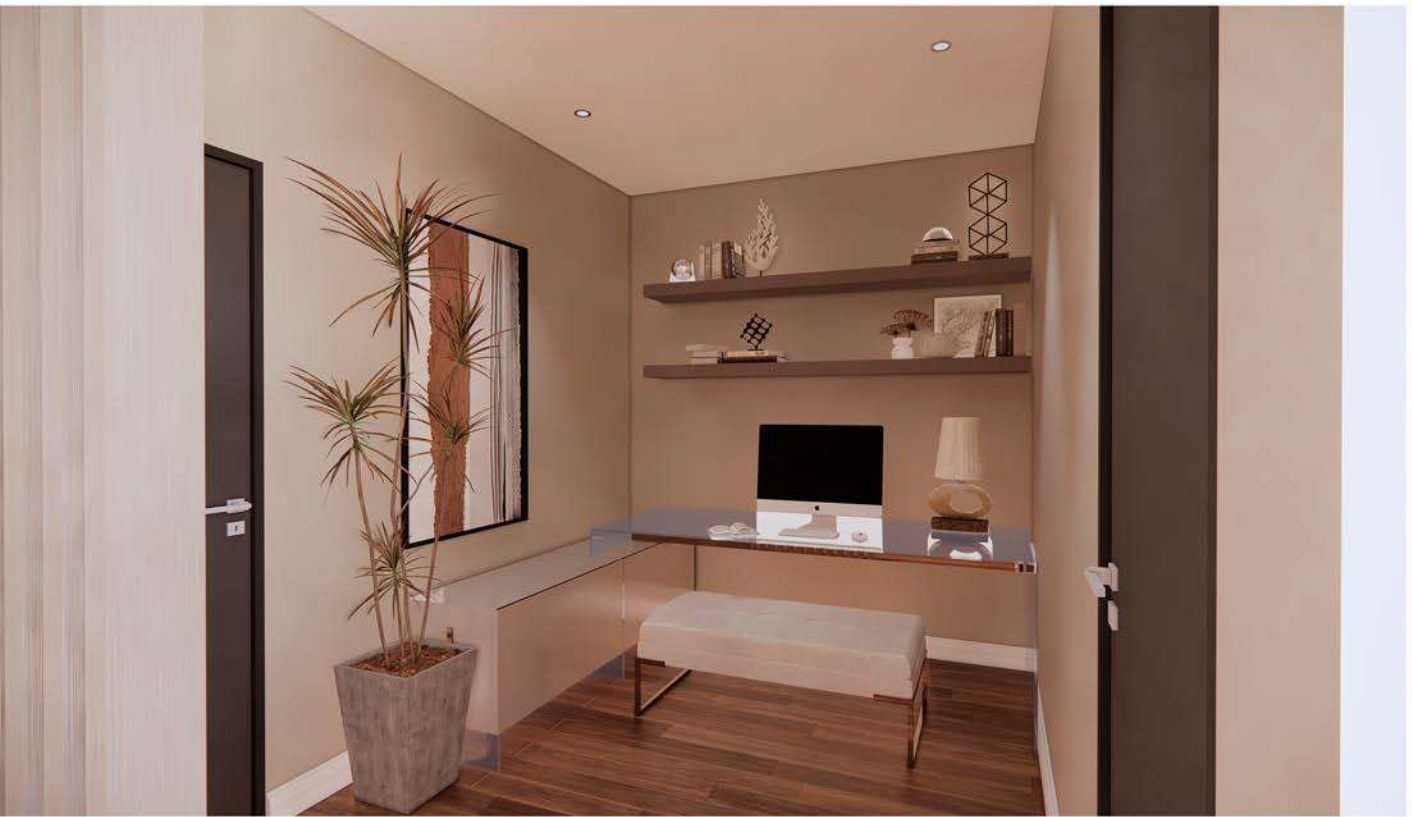
Sup. Cubierta:
91.80m²
Sup. Balcón:
14.25m²



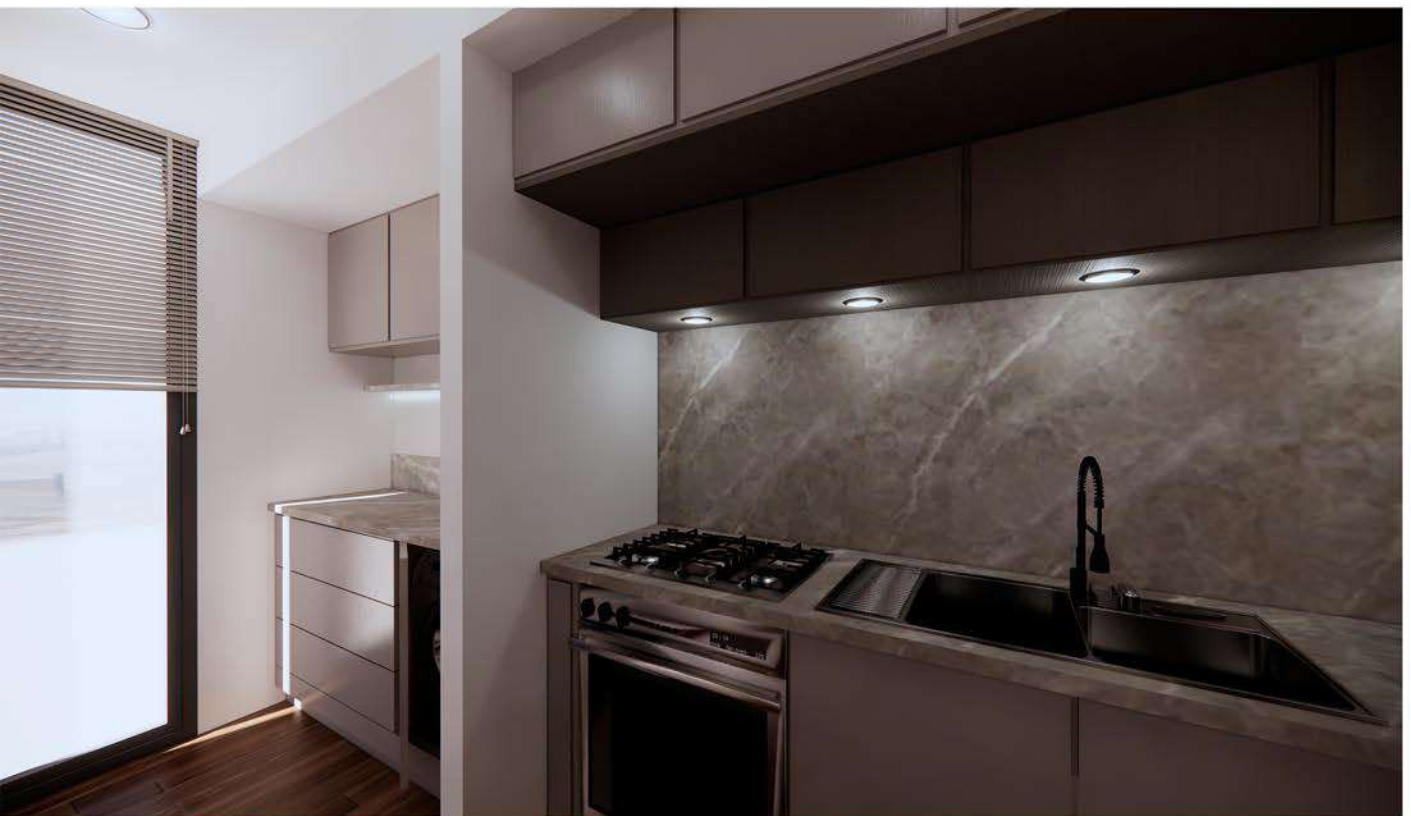
Unidades de tres ambientes y espacio de servicio. Cuentan con una importante superficie total, habitaciones con balcón privado y vistas hacia la localidad de Mar de Ajó desde todos sus ambientes.







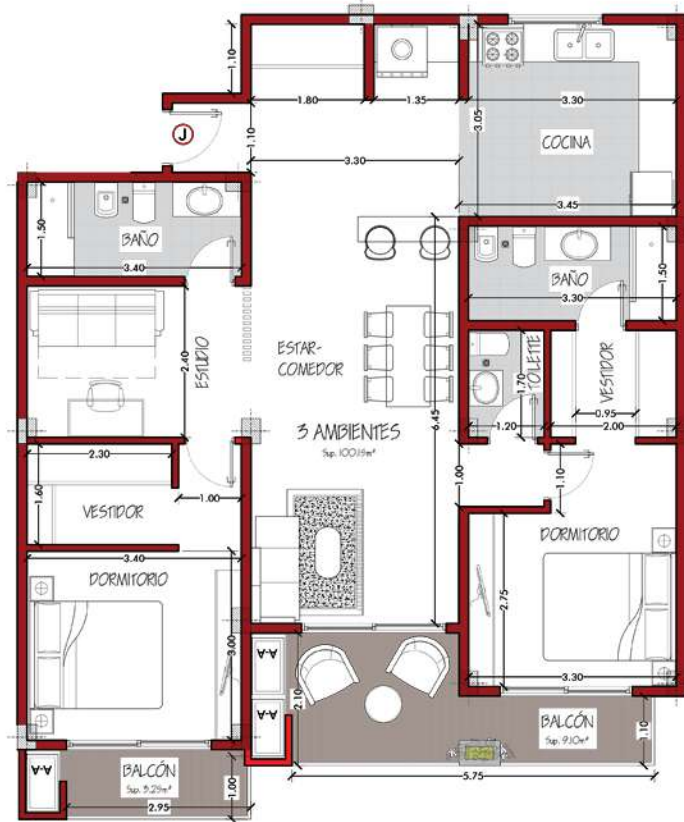
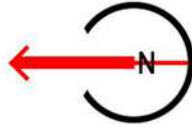








Sup. Cubierta:
100.15m²
Sup. Balcón:
14.25m²



Unidades de tres ambientes y espacio de servicio. Cuentan con una importante superficie total, habitaciones con balcón privado y vistas hacia la localidad de Mar de Ajó desde todos sus ambientes.



