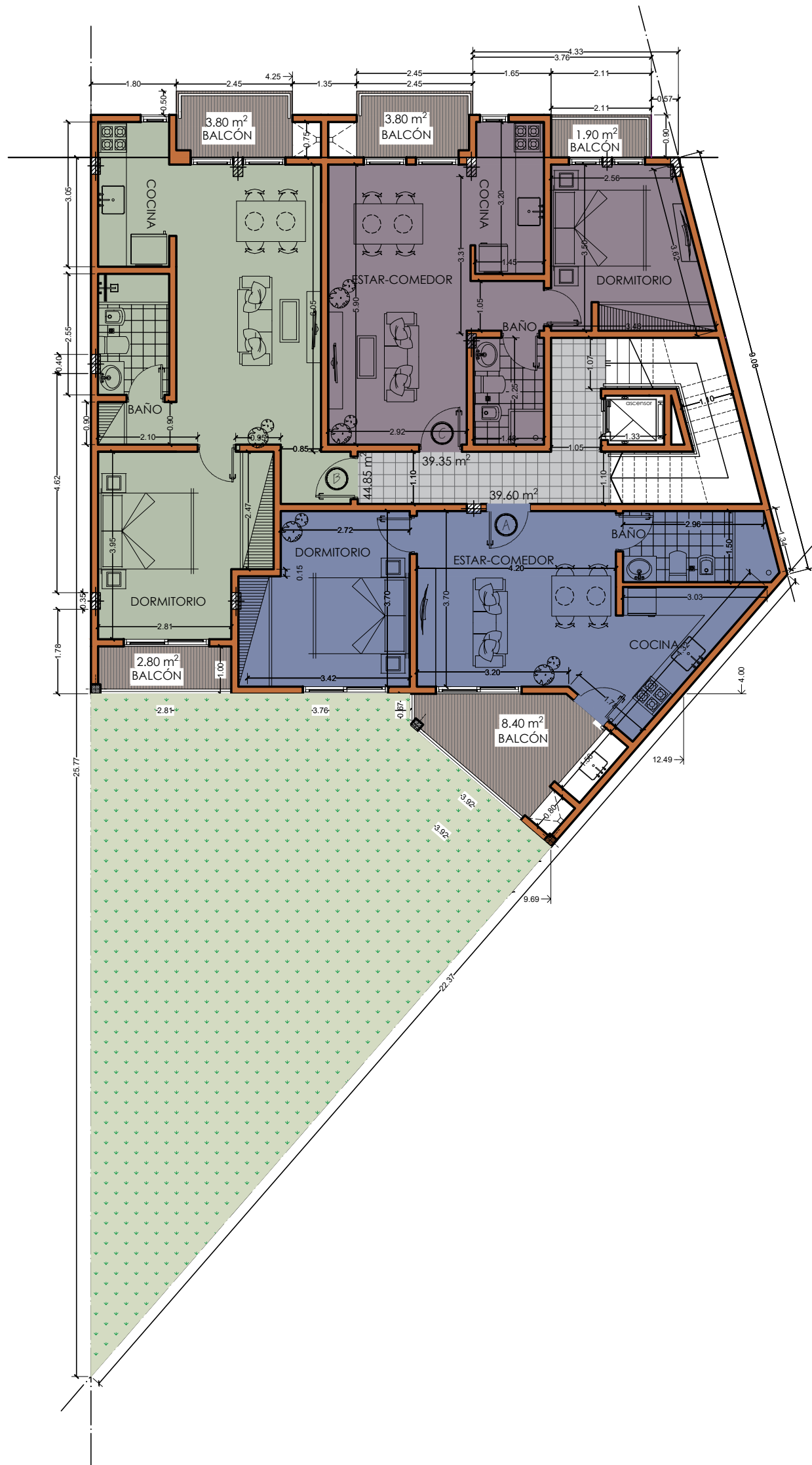
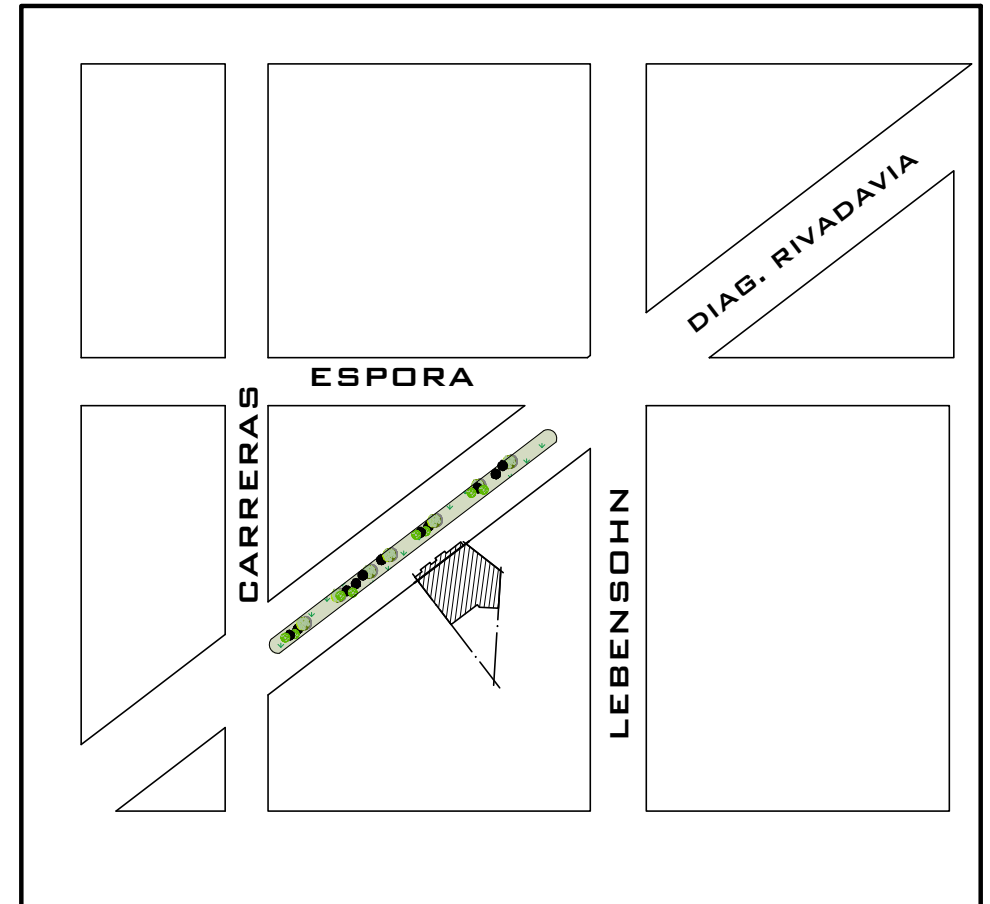
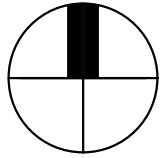


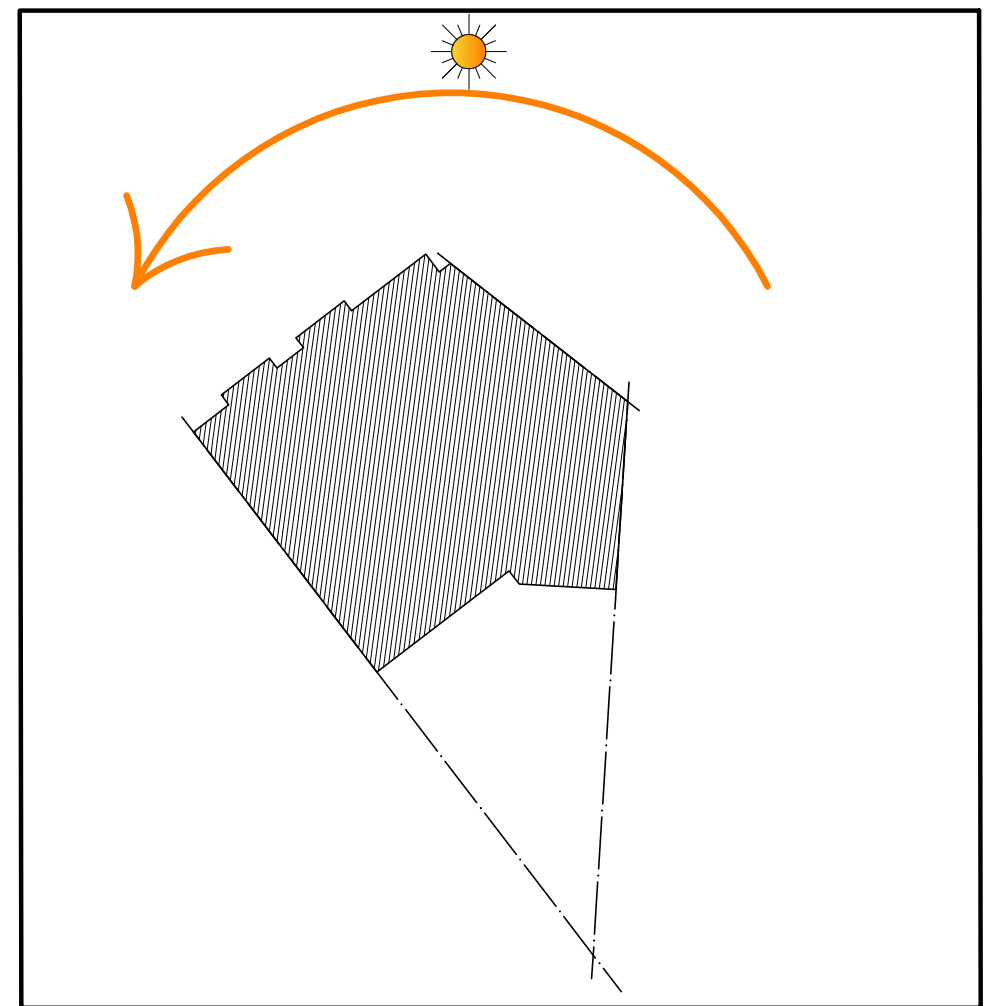
# PLANTA TIPO



# UBICACION



# ASOLEAMIENTO



<b>PLANTAS INMOBILIARIA</b>		<b>CUADRO DE SUPERFICIES</b>	S. CUBIERTA	S. BALCON	<b>ESTUDIO DE ARQUITECTURA RICARDO REGGIANI</b>  ARQ. RICARDO REGGIANI MAT: 13.495  Domicilio: Quinteros 35 - Mar de Ajo Teléfono: 2257 15637450		
Ubicación: Diagonal Rivadavia e/ Lebensohn y Carreras			A	39.60 m²			8.40 m²
Edificio: <b>Viviendas multifamiliares</b>			B	44.85 m²			2.80 m²
<b>PICOTA VII</b>			C	39.35 m²			5.70 m²