

# WALFORD XLIX – Dardo Rocha 143

Playa Grande - San Bernardo

WALFORD  
EMPREDIMIENTOS



Unidades al frente

WALFORD  
EMPREDIMIENTOS



Unidades en 2do cuerpo

**Modernos Departamentos de  
3 Ambientes a pocos mts. del mar**  
Estacionamientos Opcionales  
Parrillas y lavaderos Individuales

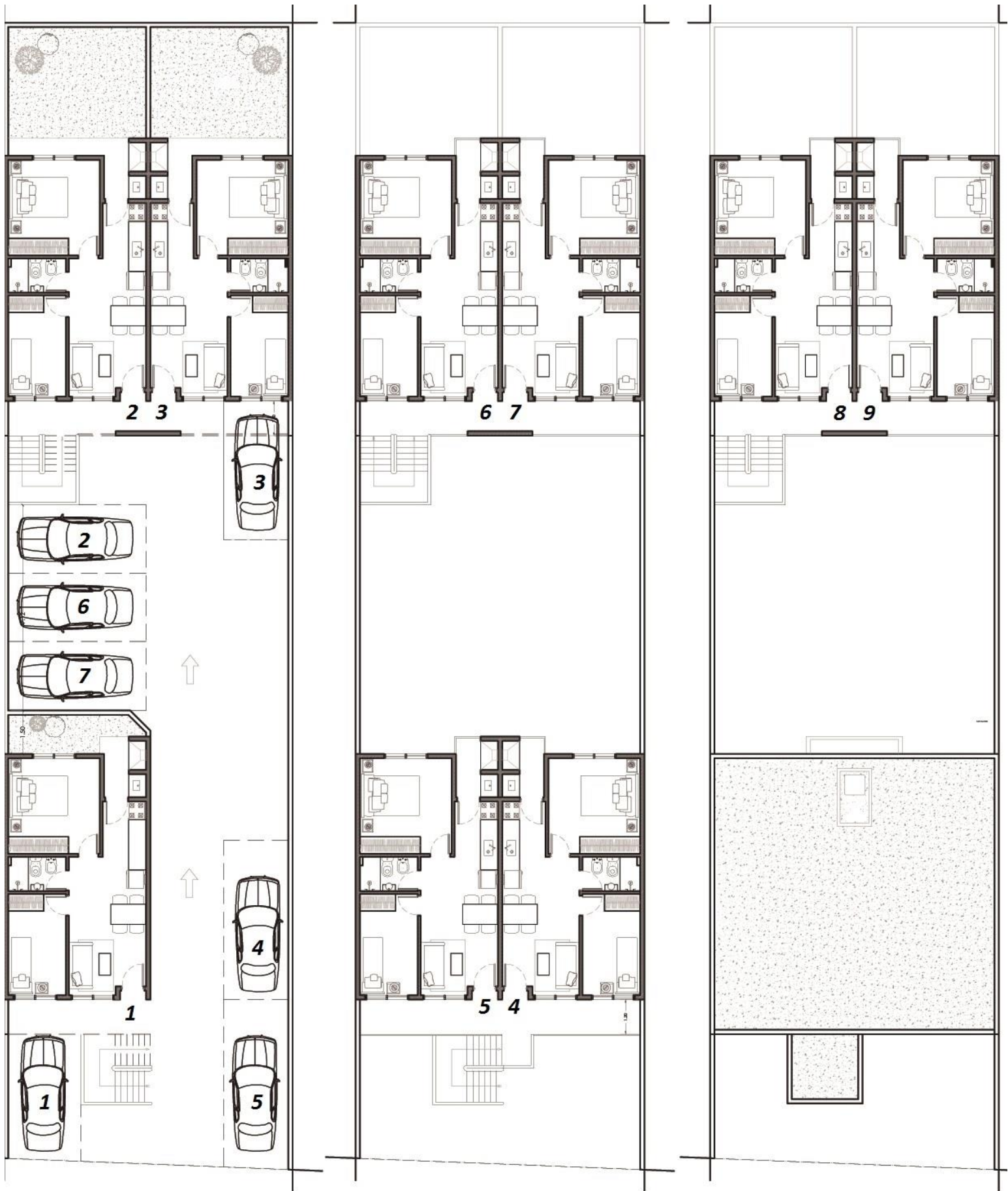


Chiozza 2153 - Loc. 16  
Tel. 02257-460-324  
SAN BERNARDO  
2257 40 60 73  
www.medinaguffanti.com.ar

PLANTA BAJA

PRIMER PISO

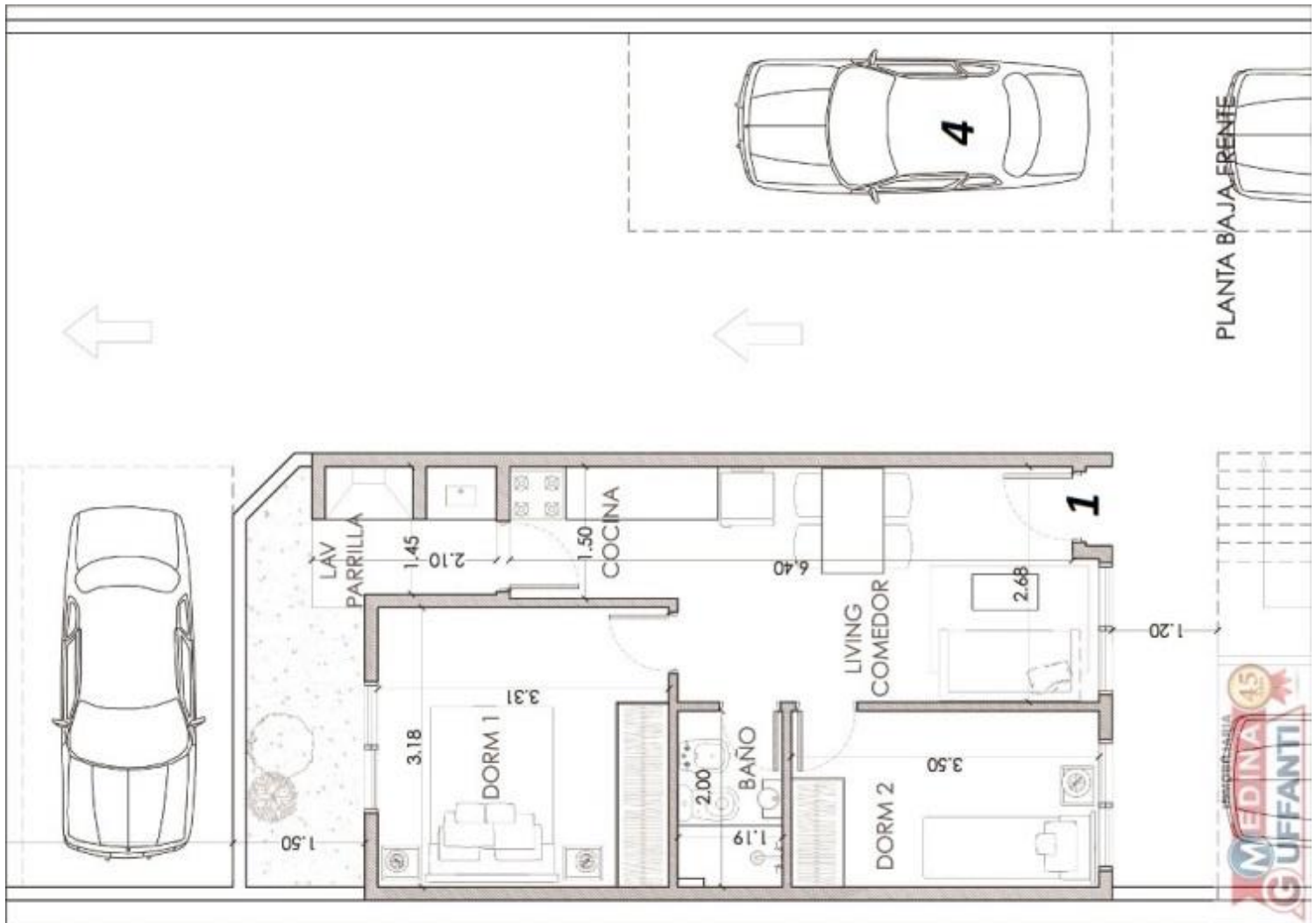
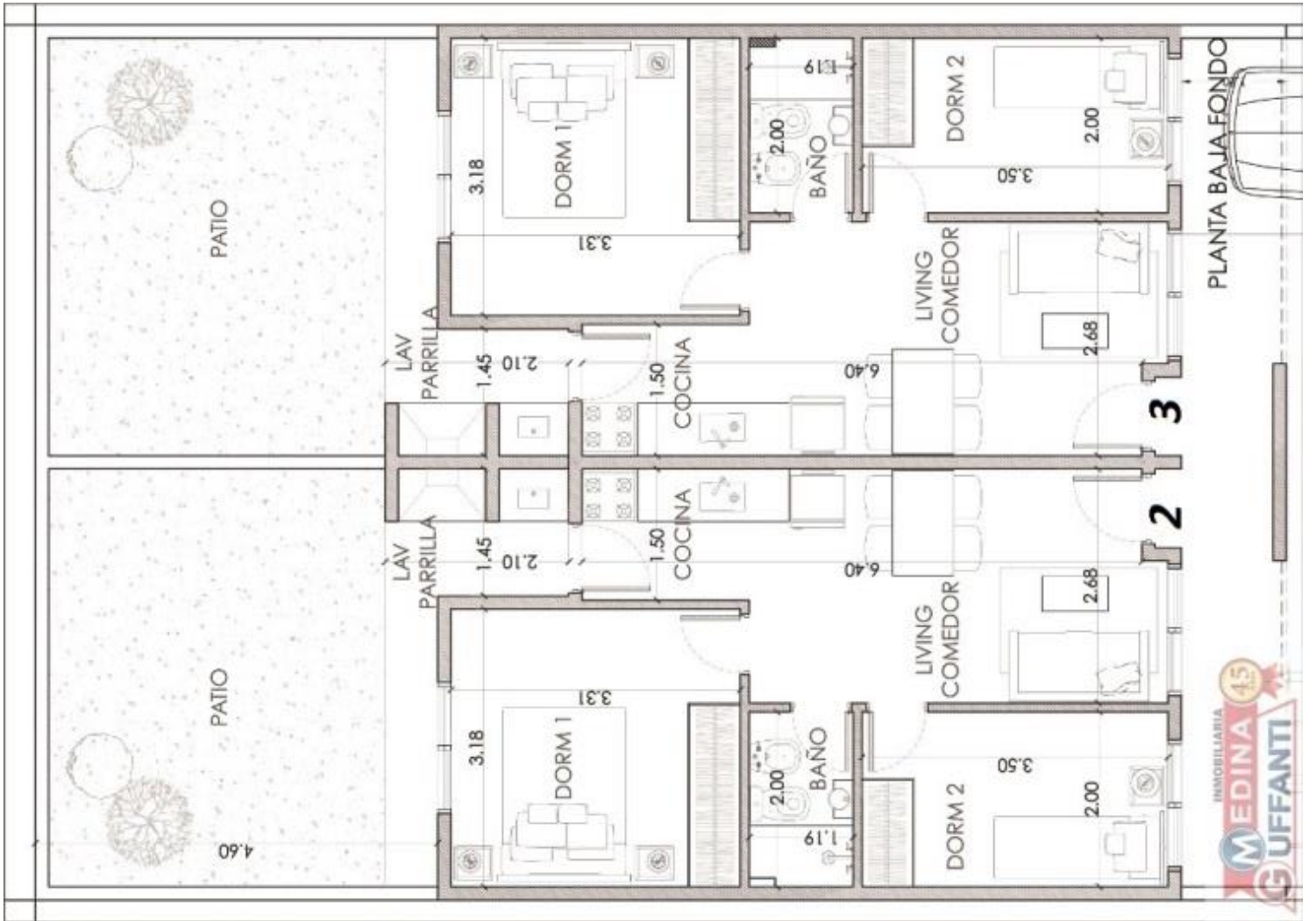
SEGUNDO PISO

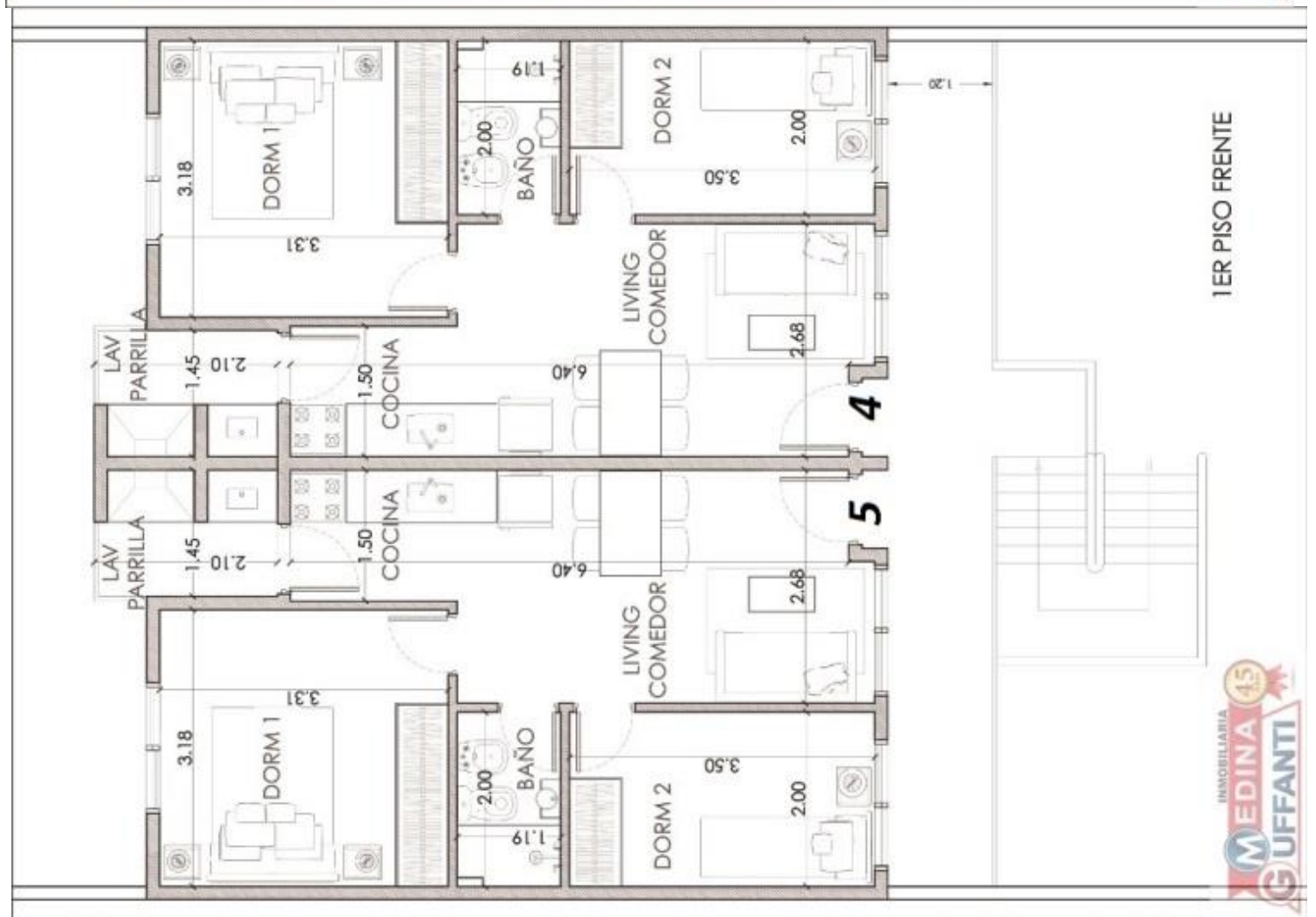
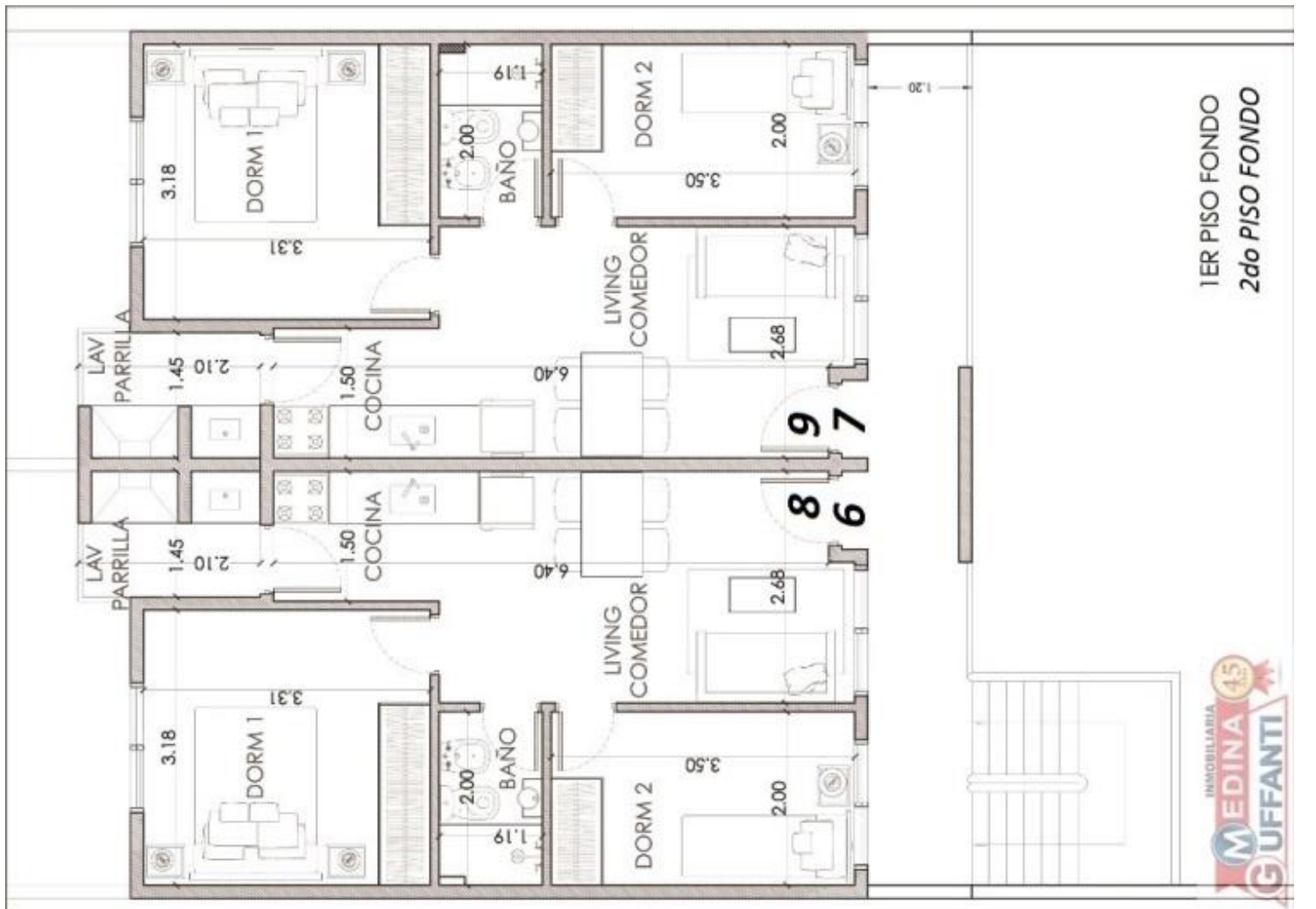


CALLE DARDO ROCHA NRO 143



Chiozza 2153 - Loc. 16  
Tel. 02257-460-324  
**SAN BERNARDO**  
2257 40 60 73  
[www.medinaguffanti.com.ar](http://www.medinaguffanti.com.ar)





# WALFORD XLIX

Dardo Rocha 143 – Playa Grande – San Bernardo

## DETALLES CONSTRUCTIVOS Y TÉCNICOS

**PAREDES:** Ladrillos huecos y comunes.

**LOSA:** Hormigón armado.

**PISOS y REVESTIMIENTOS DE COCINA Y BAÑO:** Cerámicos esmaltados de primera calidad.

**TERMINACIÓN PAREDES:**

Externas: Frente de revestimiento impermeabilizante plástico texturado, tipo Revear o similar, en agradables tonos y colores.

Interiores: revoque fino enduido, yeso o revestimiento impermeabilizante y pintado al látex. Cielorrasos en yeso y/o durlok.

**CAÑERÍAS:** Aprobadas por ABSA (red de agua), eléctricas y obras sanitarias por Cesop.

**SANITARIOS:** De 1ra calidad. Vanitory en los baños.

**COCINA:** Eléctrica de reconocida marca, cuatro hornallas, horno y.

**TERMOTANQUE:** Eléctrico de reconocida marca de 55 lts.

**MESADA:** En granito, doble bacha y monocomando, mueble bajo mesada en melanina.

**TANQUE DE AGUA** de gran capacidad.

**CARPINTERÍA:** Exterior de aluminio Línea Módena color blanco, vidrios de 4 mm tonalizado. Interior, marcos de madera dura y puertas de madera color blanco satinado.

**ESPACIO DE ESTACIONAMIENTO DESCUBIERTO** en Unidades 1 al 7.-

**PINTURA:** Látex en paredes, techos y carpintería en sintético.

**CAÑERÍAS PARA CABLE/DIRECTV – Alarma .**

**DETALLES DE BUEN GUSTO EN TODOS LOS AMBIENTES.**

**18.SUPERFICIES:** Todas las unidades de 45 m2 cubiertos.

**Nro 1:** 20 m2 desc – **Nº 2 y 3:** 38 m2 desc – **Nº 4,5,6 y 7:** 12,50 m2 desc.

**REFERENCIAS:** Av. Obligado 266 – Dardo Rocha 656 – Catamarca 1738

Obligado 574 – Catamarca 2047 – Moreno 1430 (Quilmes) – Santiago del

Estero 3430 – Santiago del Estero 1605 – Mitre 2043 – Mitre 1848 –

Catamarca 1848 – J.V. Gonzalez 485 – Mendoza 4545 – La Rioja y De La

Reducción ... más de 30 años y 46 complejos entregados respaldan su inversión.-


## VENDE:



Chiozza 2153 - Loc. 16

Tel. 02257-460-324

**SAN BERNARDO**

 2257 40 60 73

[www.medinaguffanti.com.ar](http://www.medinaguffanti.com.ar)