

**GAV I**

INVERTI HOY DONDE TODOS  
VAN A QUERER VIVIR MAÑANA

Confortables Unidades de 3 Ambientes.

**FINANCIACION  
DIRECTA**  
ANTICIPO Y CUOTAS



**MENDOZA 4364 – COSTA AZUL**

**Todas las unidades con espacio  
propio de parrilla y lavadero**

**Estacionamientos Opcionales**



Chiozza 2153 - Loc. 16  
Tel. 02257-460-324  
**SAN BERNARDO**  
2257 40 60 73  
[www.medinaguffanti.com.ar](http://www.medinaguffanti.com.ar)

## PLANTA BAJA

### Unidad 4

Sup Cubierta: 42 m<sup>2</sup>  
Sup. Descubierta 23m<sup>2</sup>

### Unidad 5

Sup Cubierta: 42 m<sup>2</sup>  
Sup. Descubierta 23m<sup>2</sup>

### Unidad 3

Sup Cubierta: 38 m<sup>2</sup>  
Sup. Descubierta 4 m<sup>2</sup>

### Unidad 6

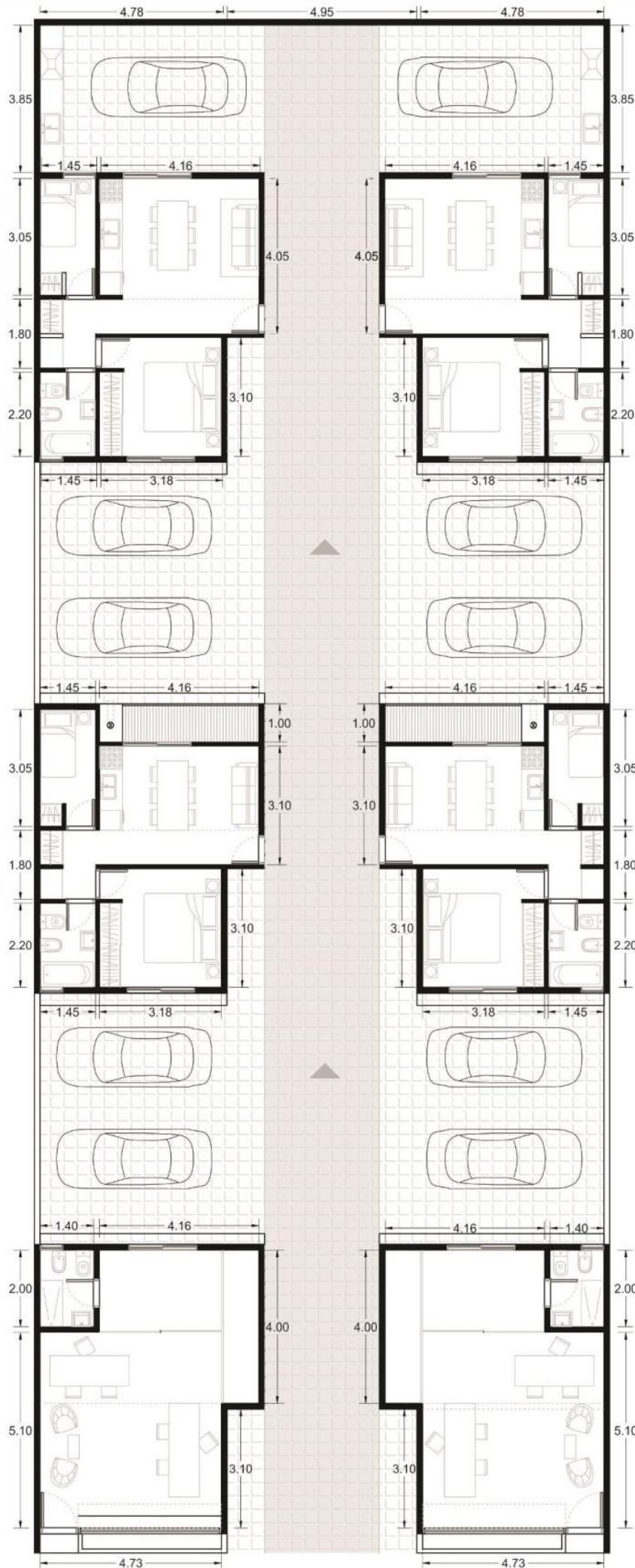
Sup Cubierta: 38 m<sup>2</sup>  
Sup. Descubierta 4 m<sup>2</sup>

### Local Comercial 2

Sup Cubierta: 38 m<sup>2</sup>

### Local Comercial 1

Sup Cubierta: 38 m<sup>2</sup>



1ER Y 2DO PISO

**Unidad 10, Unidad 16**  
 Sup Cubierta: 43 m<sup>2</sup>  
 Sup. Descubierta 18m<sup>2</sup>

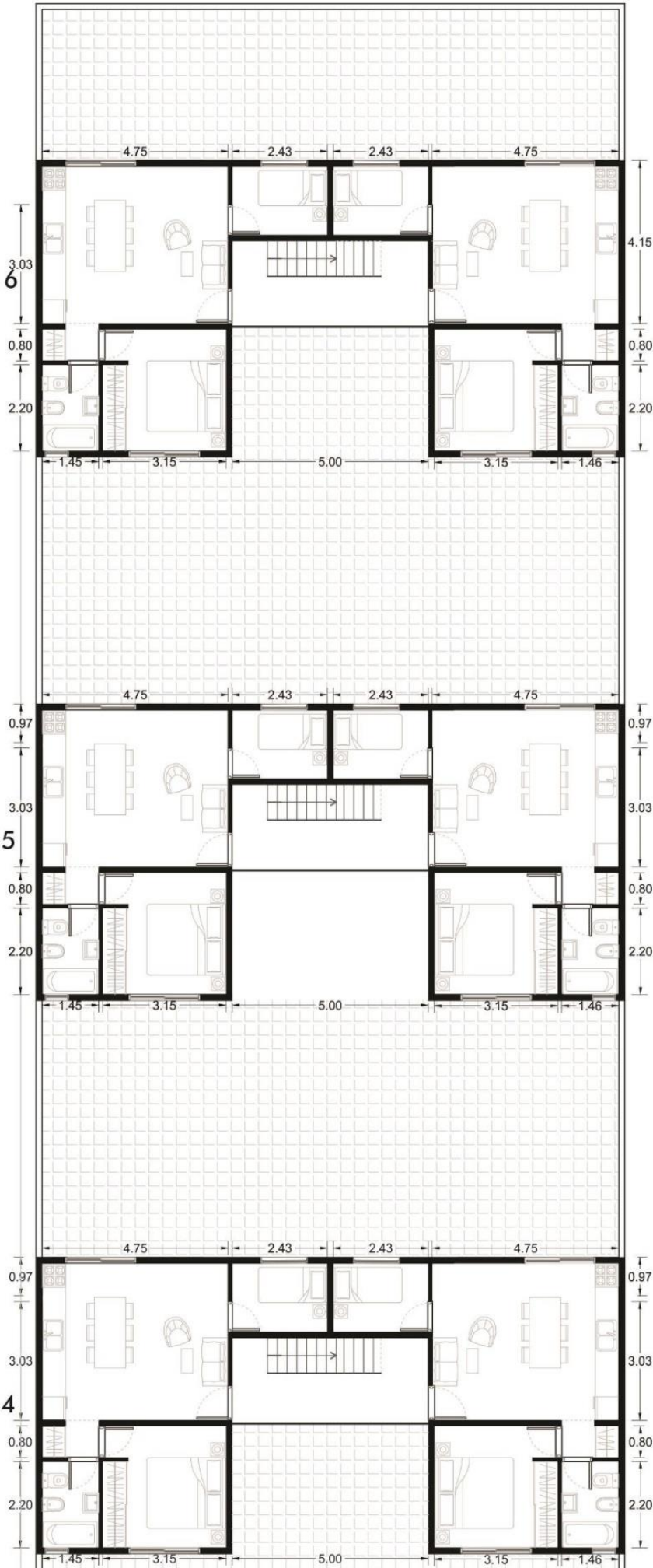
**Unidad 11, Unidad 17**  
 Sup Cubierta: 43 m<sup>2</sup>  
 Sup. Descubierta 18m<sup>2</sup>

**Unidad 9, Unidad 15**  
 Sup Cubierta: 43 m<sup>2</sup>  
 Sup. Descubierta 18m<sup>2</sup>

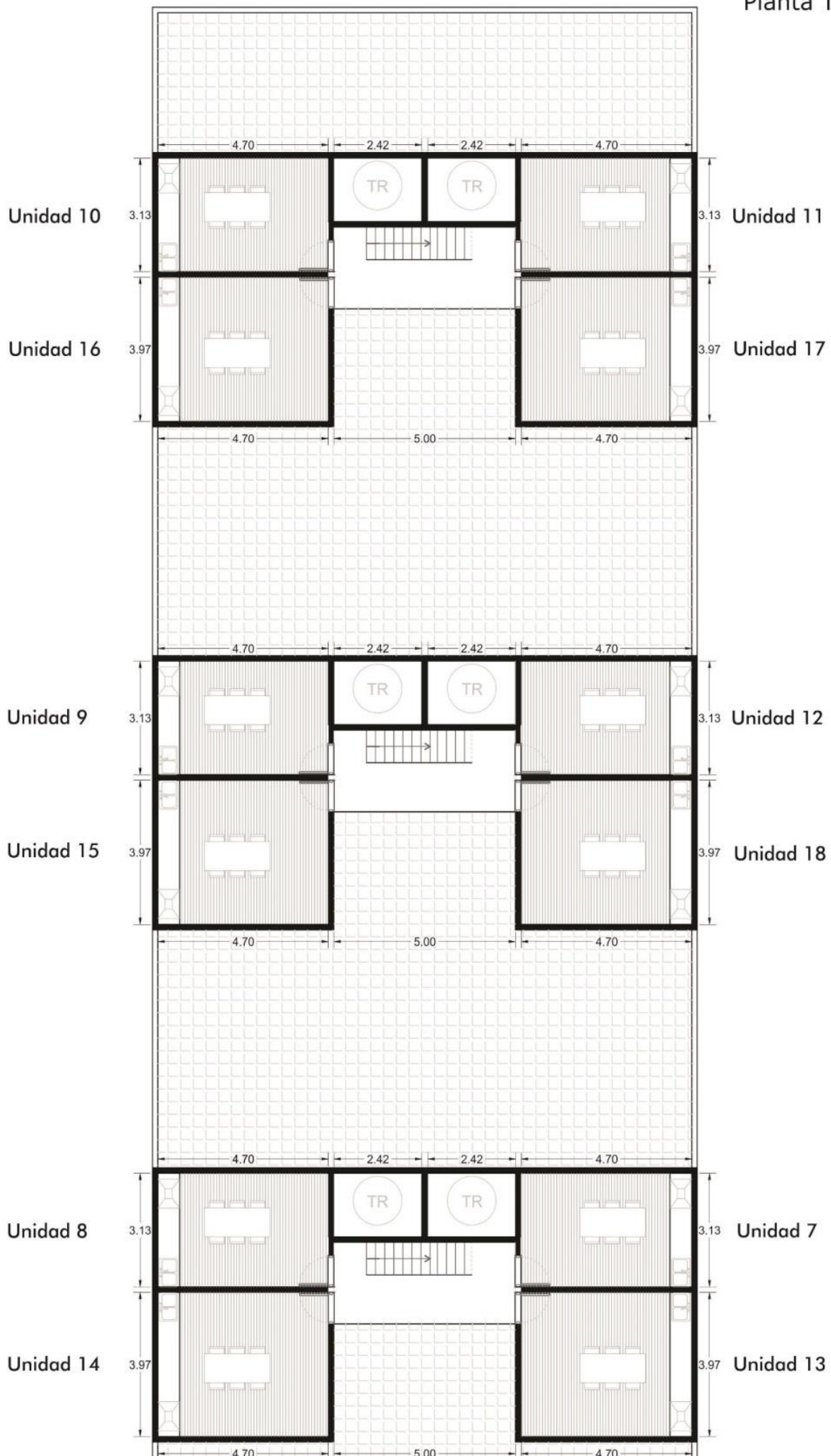
**Unidad 12, Unidad 18**  
 Sup Cubierta: 43 m<sup>2</sup>  
 Sup. Descubierta 18m<sup>2</sup>

**Unidad 8, Unidad 14**  
 Sup Cubierta: 43 m<sup>2</sup>  
 Sup. Descubierta 18m<sup>2</sup>

**Unidad 7, Unidad 13**  
 Sup Cubierta: 43 m<sup>2</sup>  
 Sup. Descubierta 18m<sup>2</sup>



## Planta Terraza



# **\*GAV I – MENDOZA 4364 – COSTA AZUL\***

## **Entrega diciembre 2022**

*Unidades de 3 ambientes, espacio guardacoches descubiertos opcionales, en excelente ubicación Av. Mendoza 4364 COSTA AZUL, a solo 100 mts. del mar y a 5 minutos del centro de La Lucila del Mar o San Bernardo. -*

*-Servicios- Servicios disponibles con los que podrán contar las unidades: Agua de red, Luz Eléctrica, Cloacas, TV x cable o DirecTV e internet.*

*-Detalles Constructivos- Sistema constructivo por medio de vigas de fundación, columnas y vigas perimetrales Losa de vigueta pretensada y carga de hormigón H21. Mampostería de ladrillos huecos paredes interiores con revestimiento plástico de primera calidad y fina terminación exteriores con aislamiento hidrófugo y revestimiento plástico de alta resistencia.*

*- Revestimientos -Paredes de baño y cocina revestido con material cerámico de primera calidad.*

*Pisos de baño cocina dormitorios, palier, hall de entrada, revestidos, con material cerámico de primera calidad.*

*- Equipamiento de cocina - Cocina y termo tanque eléctrico de recuperación rápida.*

*Mesada gris perla o similar bacha de acero inoxidable bajo mesada de MDF blanco*

*- Grifería y accesorios de baño -Cocina grifería mono comando. Baño grifería con cuadro de ducha y bidet con mezcladora línea FV o similar. Artefactos sanitarios blancos de loza Ferrum o similar.*

*- Carpintería -Puerta de acceso a unidades y puertas interiores de madera esmaltada aberturas exteriores de aluminio línea Modena de Aluar o similar con vidrio Flot de 4 mm.*

*- Instalación sanitaria - Alimentación de agua caliente y fría mediante cañerías de termo fusión Saladillo o similar. Tuberías de desagües Awaduct o similar, todas las cañerías aprobadas y normalizadas por ABSA (red de agua). Obras sanitarias por Cesop.*

*- Instalación eléctrica- Cada unidad estará equipada con un tablero con disyuntor y llaves térmicas individuales para cada circuito de alumbrado y toma corrientes. Todos los componentes de la instalación eléctrica se ajustaran a reglamentaciones vigentes y a normas IRAM.*

*-Superficies- Las Unidades cuentan con una superficie promedio de 42 m2 cubiertos, las de Planta Baja con su sector de parrilla y lavadero y las unidades de 1ro y 2do piso tienen un sector de uso exclusivo en azotea de 18 m2 con su parrilla y lavadero individual y con perímetros marcados.*

*-Obra Terminada y entregada a término de Referencia- CATAMARCA 3453 (12 Unidades con estacionamientos)*



Chiozza 2153 - Loc. 16  
Tel. 02257-460-324  
**SAN BERNARDO**  
2257 40 60 73  
www.medinaguffanti.com.ar