

# Edificio El Mirador

25 de Mayo 837. Lanús



DESARROLLOS INMOBILIARIOS  
[www.tiferet.com.ar](http://www.tiferet.com.ar)  
[info@tiferet.com.ar](mailto:info@tiferet.com.ar)



# Edificio El Mirador

25 de Mayo 837. Lanús



**DESARROLLOS INMOBILIARIOS**  
[www.tiferet.com.ar](http://www.tiferet.com.ar)  
[info@tiferet.com.ar](mailto:info@tiferet.com.ar)





# Edificio El Mirador

25 de Mayo 837. Lanús



DESARROLLOS INMOBILIARIOS

[www.tiferet.com.ar](http://www.tiferet.com.ar)

[info@tiferet.com.ar](mailto:info@tiferet.com.ar)

Contrafrente







ACCESO DESDE 25 DE MAYO



# Edificio El Mirador 25 de Mayo 837. Lanús

## Ubicación



PUENTE OLIMPICO



PLAZA ARIAS



PLAZA MUNICIPAL EVA PERÓN



PULMON VERDE



ESTADIO CIUDAD DE LANÚS NESTOR DIAZ PEREZ



VELODROMO MUNICIPAL DE LANÚS



COLEGIO ECCLESTON



COLEGIO JOSÉ MANUEL ESTRADA

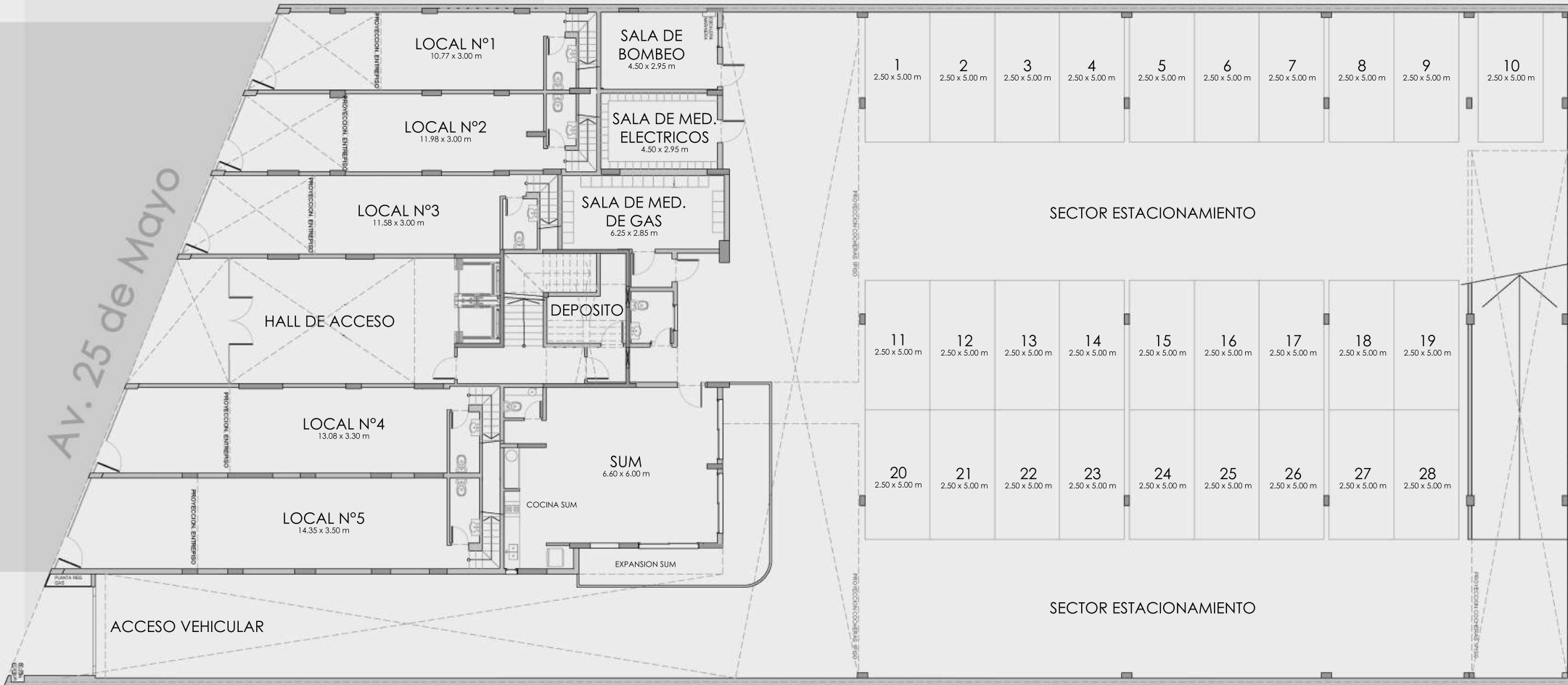


ESTACION DE TREN LANÚS

# Edificio El Mirador

## 25 de Mayo 837. Lanús

### Planta Baja

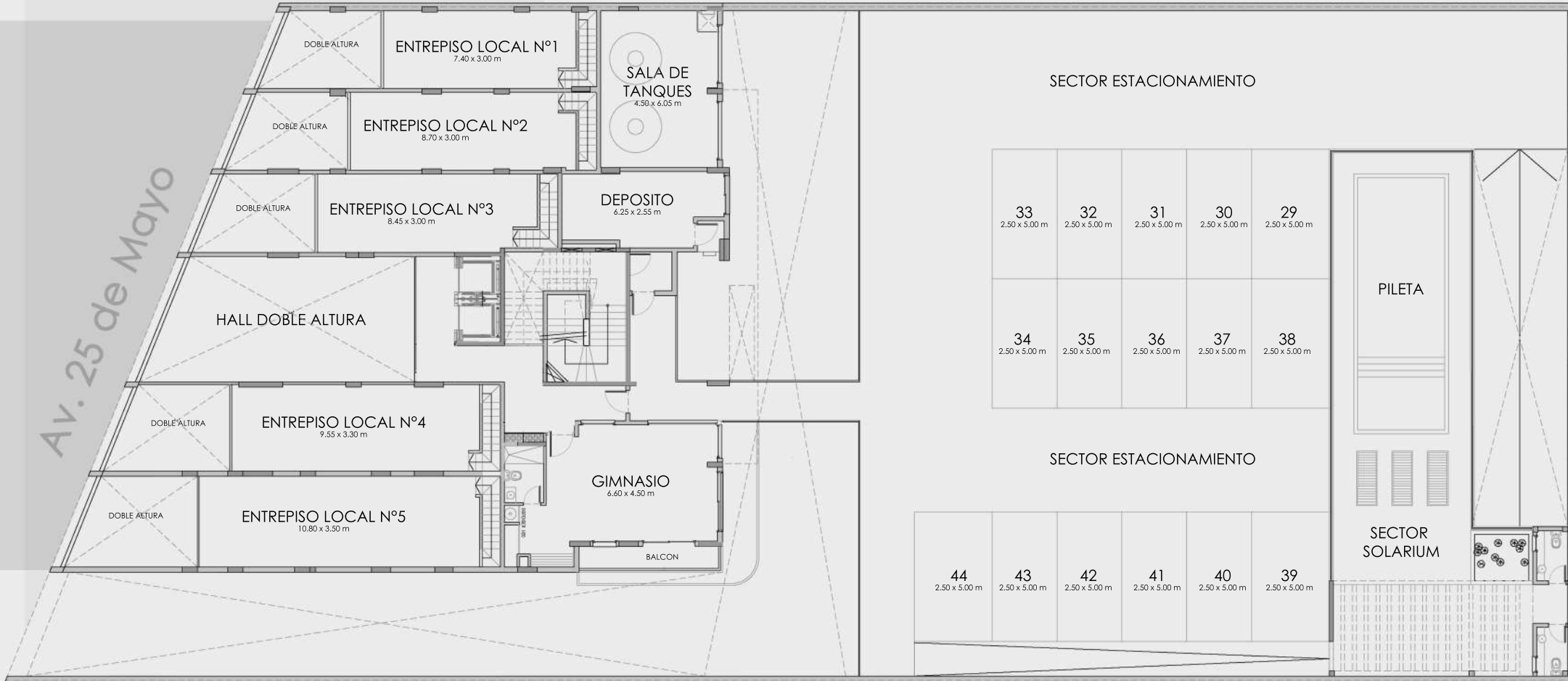


# Edificio El Mirador

## 25 de Mayo 837. Lanús

### Primer Piso

Av. 25 de Mayo





**Edificio El Mirador**  
**25 de Mayo 837. Lanús**

**2° PISO**

**DEPTO E**

SUP.CUBIERTA: 42m<sup>2</sup>  
SUP.SEMICUBIERTA: 4m<sup>2</sup>  
CANTIDAD: 10u

**DEPTO D**

SUP.CUBIERTA: 45m<sup>2</sup>  
SUP.SEMICUBIERTA: 5m<sup>2</sup>  
CANTIDAD: 10u

**DEPTO C**

SUP.CUBIERTA: 84m<sup>2</sup>  
SUP.TERRAZA: 35m<sup>2</sup>  
CANTIDAD: 1u

**DEPTO F**

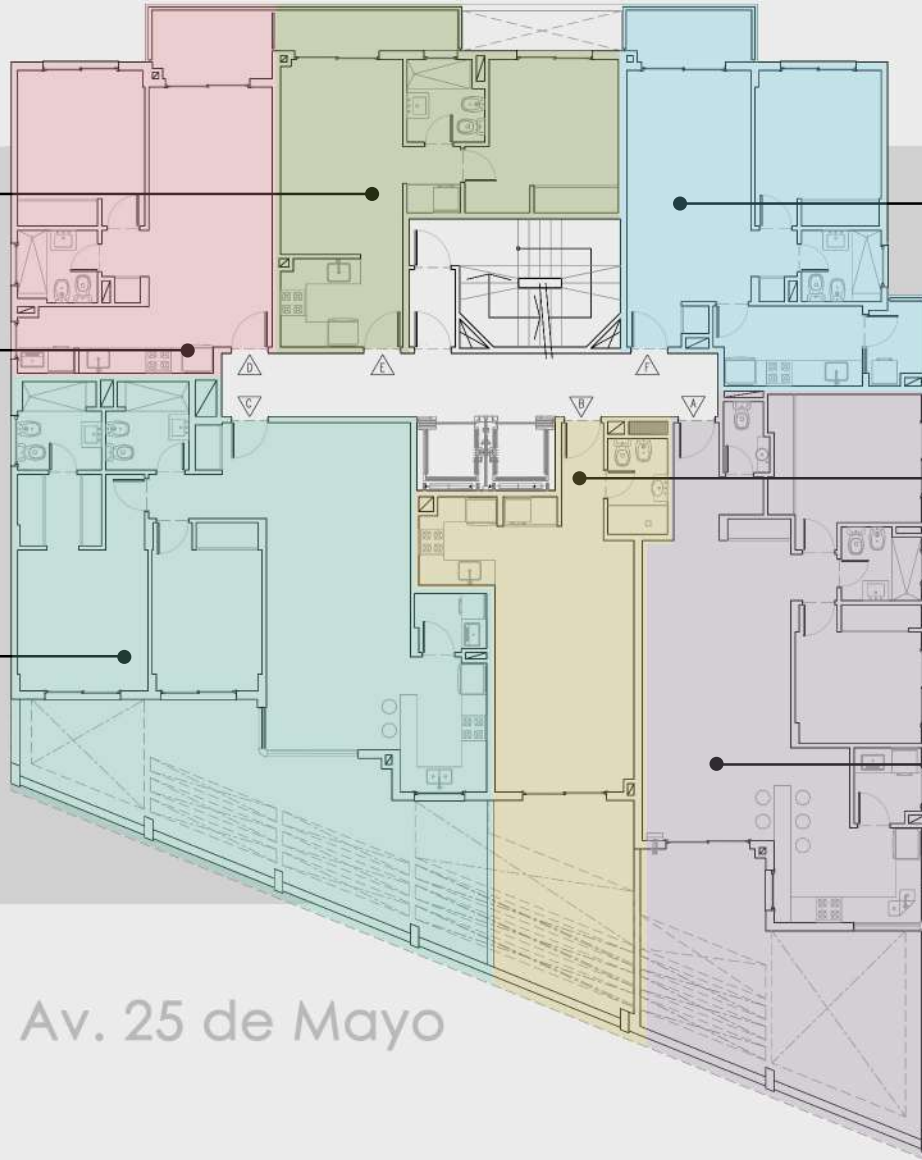
SUP.CUBIERTA: 45m<sup>2</sup>  
SUP.SEMICUBIERTA: 6m<sup>2</sup>  
CANTIDAD: 10u

**DEPTO B**

SUP.CUBIERTA: 35m<sup>2</sup>  
SUP.TERRAZA: 15m<sup>2</sup>  
CANTIDAD: 1u

**DEPTO A**

SUP.CUBIERTA: 80m<sup>2</sup>  
SUP.TERRAZA: 30m<sup>2</sup>  
CANTIDAD: 1u



Av. 25 de Mayo



**Edificio El Mirador**  
**25 de Mayo 837. Lanús**

**3° PISO**

**DEPTO E**

SUP.CUBIERTA: 42m<sup>2</sup>  
SUP.SEMICUBIERTA: 4m<sup>2</sup>  
CANTIDAD: 10u

**DEPTO D**

SUP.CUBIERTA: 45m<sup>2</sup>  
SUP.SEMICUBIERTA: 5m<sup>2</sup>  
CANTIDAD: 10u

**DEPTO C**

SUP.CUBIERTA: 84m<sup>2</sup>  
SUP.SEMICUBIERTA: 12m<sup>2</sup>  
CANTIDAD: 10u

**DEPTO F**

SUP.CUBIERTA: 45m<sup>2</sup>  
SUP.SEMICUBIERTA: 6m<sup>2</sup>  
CANTIDAD: 10u

**DEPTO B**

SUP.CUBIERTA: 35m<sup>2</sup>  
SUP.SEMICUBIERTA: 4m<sup>2</sup>  
CANTIDAD: 1u

**DEPTO A**

SUP.CUBIERTA: 80m<sup>2</sup>  
SUP.SEMICUBIERTA: 6m<sup>2</sup>  
CANTIDAD: 1u



Av. 25 de Mayo

**Edificio El Mirador**  
**25 de Mayo 837. Lanús**

4° a 13° PISO

**DEPTO E**

SUP.CUBIERTA: 42m<sup>2</sup>  
SUP.SEMICUBIERTA: 4m<sup>2</sup>  
CANTIDAD: 10u

**DEPTO D**

SUP.CUBIERTA: 45m<sup>2</sup>  
SUP.SEMICUBIERTA: 5m<sup>2</sup>  
CANTIDAD: 10u

**DEPTO C**

SUP.CUBIERTA: 84m<sup>2</sup>  
SUP.SEMICUBIERTA: 7m<sup>2</sup>  
CANTIDAD: 10u

**DEPTO F**

SUP.CUBIERTA: 45m<sup>2</sup>  
SUP.SEMICUBIERTA: 6m<sup>2</sup>  
CANTIDAD: 10u

**DEPTO B**

SUP.CUBIERTA: 35m<sup>2</sup>  
SUP.SEMICUBIERTA: 3m<sup>2</sup>  
CANTIDAD: 1u

**DEPTO A**

SUP.CUBIERTA: 80m<sup>2</sup>  
SUP.SEMICUBIERTA: 5m<sup>2</sup>  
CANTIDAD: 1u



Av. 25 de Mayo



# Edificio El Mirador 25 de Mayo 837. Lanús

## Esparcimiento

### Detalles de terminación del edificio

- Hall de entrada de Categoría
- Ascensores Automáticos
- Salon de Usos Múltiples
  - Piscina y Solarium
  - Gimnasio
- Parquización y paisajismo
- Cocheras optativas



# Edificio El Mirador

25 de Mayo 837. Lanús

## 3 AMB

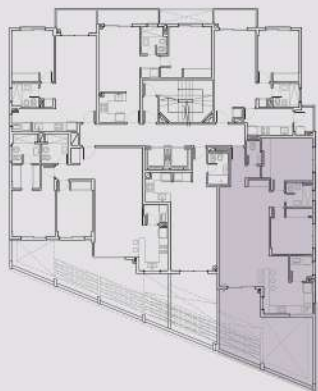
### DEPARTAMENTO 2ºA

SUP.CUBIERTA: 80m<sup>2</sup>

SUP.TERRAZA: 30m<sup>2</sup>

CANTIDAD: 1u

- Puerta de entrada de Seguridad.
- Puertas Placa de Primera Calidad.
- Ventanas con Hojas de Aluminio Blanco Anodizado.
- Servicio Central de Agua Caliente.
- Calefacción por estufas tiro balanceado.
- Piso Porcelanato de 1º Calidad en Estar - Paso.
- Piso Flotante de 1º Calidad en Dormitorios.
- Revestimientos Cerámicos en Baño y Cocina.
- Artefactos Sanitarios marca Roca o similar 1º calidad.
- Griferías para Baño y Cocina marca FV.
- Mesada en granito y bacha de acero inoxidable.
- Cocina 4 hornallas y encendido electrónico Longvie o similar.
- Mueble de cocina con bajos y alacena.
- Frentes de Placard Integrales e Interiores de Placard.
- Toma, cañería y desagüe preparado para Aire Acondicionado.





# Edificio El Mirador

## 25 de Mayo 837. Lanús

# 1 AMB

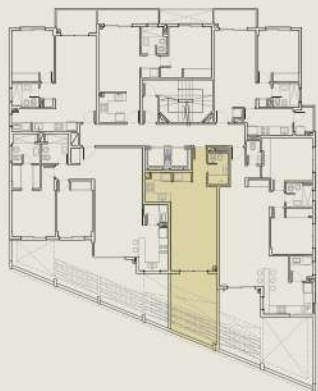
## DEPARTAMENTO 2ºB

SUP.CUBIERTA: 35m<sup>2</sup>

SUP.TERRAZA: 15m<sup>2</sup>

CANTIDAD: 1u

- Puerta de entrada de Seguridad.
- Puertas Placa de Primera Calidad.
- Ventana con Hoja de Aluminio Blanco Anodizado.
- Servicio Central de Agua Caliente.
- Calefacción por estufa tiro balanceado.
- Piso Porcelanato de 1º Calidad.
- Revestimientos Cerámicos en Baño y Cocina.
- Artefactos Sanitarios marca Roca o similar 1º calidad.
- Griferías para Baño y Cocina marca FV.
- Mesada en granito y bacha de acero inoxidable.
- Cocina 4 hornallas y encendido electrónico Longvie o similar.
- Mueble de cocina con bajos y alacena.
- Frente de Placard Integral e Interior de Placard.
- Toma, cañería y desagüe preparado para Aire Acondicionado.



# Edificio El Mirador

## 25 de Mayo 837. Lanús

# 3 AMB

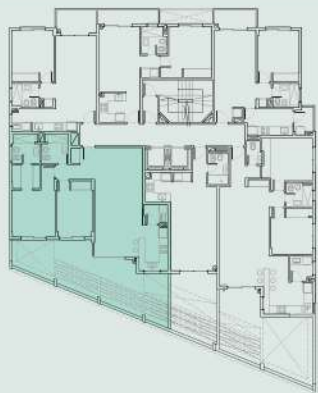
## DEPARTAMENTO 2°C

SUP.CUBIERTA: 84m<sup>2</sup>

SUP.TERRAZA: 35m<sup>2</sup>

CANTIDAD: 1u

- Puerta de entrada de Seguridad.
- Puertas Placa de Primera Calidad.
- Ventanas con Hojas de Aluminio Blanco Anodizado.
- Servicio Central de Agua Caliente.
- Calefacción por estufas tiro balanceado.
- Piso Porcelanato de 1° Calidad en Estar - Paso.
- Piso Flotante de 1° Calidad en Dormitorios.
- Revestimientos Cerámicos en Baño y Cocina.
- Artefactos Sanitarios marca Roca o similar 1° calidad.
- Griferías para Baño y Cocina marca FV.
- Mesada en granito y bacha de acero inoxidable.
- Cocina 4 hornallas y encendido electrónico Longvie o similar.
- Mueble de cocina con bajos y alacena.
- Frentes de Placard Integrales e Interiores de Placard.
- Toma, cañería y desagüe preparado para Aire Acondicionado.





# Edificio El Mirador

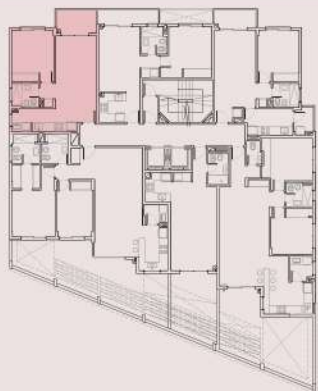
25 de Mayo 837. Lanús

## 2 AMB

DEPARTAMENTOS 2° a 13°D

SUP.CUBIERTA: 45m<sup>2</sup>  
SUP.SEMICUBIERTA: 5m<sup>2</sup>  
CANTIDAD: 12u

- Puerta de entrada de Seguridad.
- Puertas Placa de Primera Calidad.
- Ventanas con Hojas de Aluminio Blanco Anodizado.
- Servicio Central de Agua Caliente.
- Calefacción por estufas tiro balanceado.
- Piso Porcelanato de 1° Calidad en Estar - Paso.
- Piso Flotante de 1° Calidad en Dormitorio.
- Revestimientos Cerámicos en Baño y Cocina.
- Artefactos Sanitarios marca Roca o similar 1° calidad.
- Griferías para Baño y Cocina marca FV.
- Mesada en granito y bacha de acero inoxidable.
- Cocina 4 hornallas y encendido electrónico Longvie o similar.
- Mueble de cocina con bajos y alacena.
- Frentes de Placard Integrales e Interiores de Placard.
- Toma, cañería y desagüe preparado para Aire Acondicionado.



# Edificio El Mirador

## 25 de Mayo 837. Lanús

# 2 AMB

### DEPARTAMENTOS 2° a 13°E

SUP.CUBIERTA: 42m<sup>2</sup>  
SUP.SEMICUBIERTA: 4m<sup>2</sup>  
CANTIDAD: 12u

- Puerta de entrada de Seguridad.
- Puertas Placa de Primera Calidad.
- Ventanas con Hojas de Aluminio Blanco Anodizado.
- Servicio Central de Agua Caliente.
- Calefacción por estufas tiro balanceado.
- Piso Porcelanato de 1° Calidad en Estar - Paso.
- Piso Flotante de 1° Calidad en Dormitorio.
- Revestimientos Cerámicos en Baño y Cocina.
- Artefactos Sanitarios marca Roca o similar 1° calidad.
- Griferías para Baño y Cocina marca FV.
- Mesada en granito y bacha de acero inoxidable.
- Cocina 4 hornallas y encendido electrónico Longvie o similar.
- Mueble de cocina con bajos y alacena.
- Frentes de Placard Integrales e Interiores de Placard.
- Toma, cañería y desagüe preparado para Aire Acondicionado.



# Edificio El Mirador

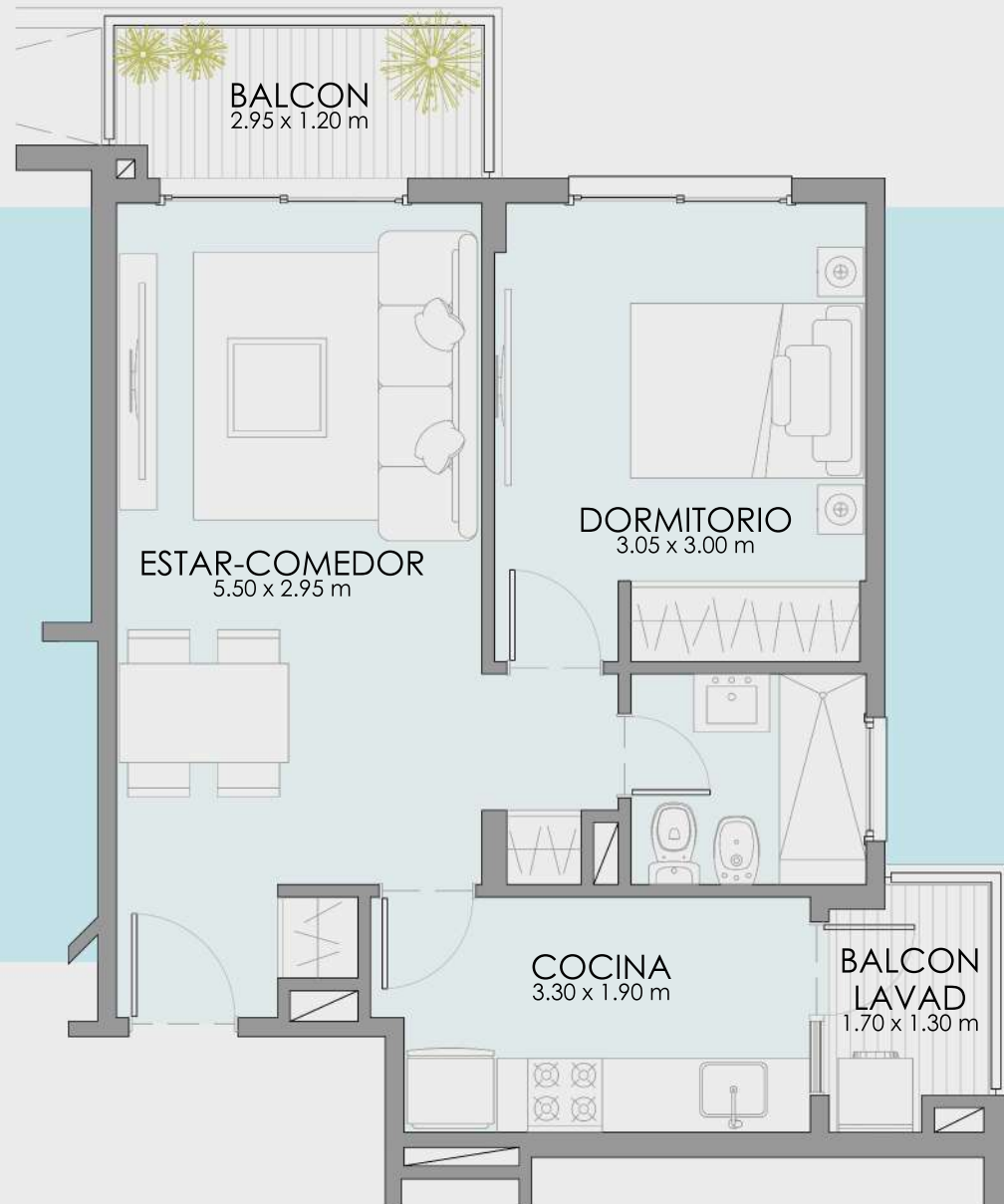
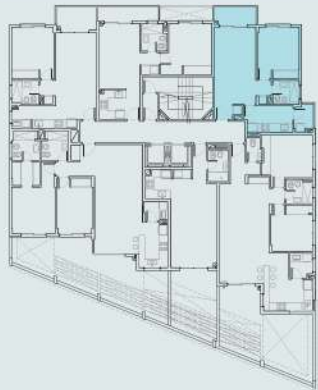
## 25 de Mayo 837. Lanús

# 2 AMB

### DEPARTAMENTOS 2° a 13°F

SUP.CUBIERTA: 45m<sup>2</sup>  
SUP.SEMICUBIERTA: 6m<sup>2</sup>  
CANTIDAD: 12u

- Puerta de entrada de Seguridad.
- Puertas Placa de Primera Calidad.
- Ventanas con Hojas de Aluminio Blanco Anodizado.
- Servicio Central de Agua Caliente.
- Calefacción por estufas tiro balanceado.
- Piso Porcelanato de 1° Calidad en Estar - Paso.
- Piso Flotante de 1° Calidad en Dormitorio.
- Revestimientos Cerámicos en Baño y Cocina.
- Artefactos Sanitarios marca Roca o similar 1° calidad.
- Griferías para Baño y Cocina marca FV.
- Mesada en granito y bacha de acero inoxidable.
- Cocina 4 hornallas y encendido electrónico Longvie o similar.
- Mueble de cocina con bajos y alacena.
- Frente de Placard Integral e Interior de Placard.
- Toma, cañería y desagüe preparado para Aire Acondicionado.





# Edificio El Mirador

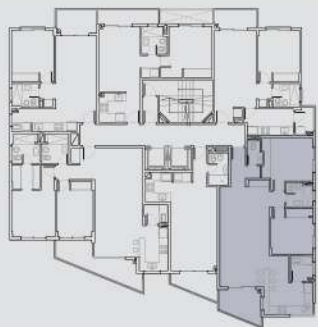
25 de Mayo 837. Lanús

## 3 AMB

### DEPARTAMENTO 3ºA

SUP.CUBIERTA: 80m<sup>2</sup>  
SUP.SEMICUBIERTA: 6m<sup>2</sup>  
CANTIDAD: 1u

- Puerta de entrada de Seguridad.
- Puertas Placa de Primera Calidad.
- Ventanas con Hojas de Aluminio Blanco Anodizado.
- Servicio Central de Agua Caliente.
- Calefacción por estufas tiro balanceado.
- Piso Porcelanato de 1º Calidad en Estar - Paso.
- Piso Flotante de 1º Calidad en Dormitorios.
- Revestimientos Cerámicos en Baño y Cocina.
- Artefactos Sanitarios marca Roca o similar 1º calidad.
- Griferías para Baño y Cocina marca FV.
- Mesada en granito y bacha de acero inoxidable.
- Cocina 4 hornallas y encendido electrónico Longvie o similar.
- Mueble de cocina con bajos y alacena.
- Frentes de Placard Integrales e Interiores de Placard.
- Toma, cañería y desagüe preparado para Aire Acondicionado.



# Edificio El Mirador

## 25 de Mayo 837. Lanús

# 1 AMB

## DEPARTAMENTO 3ºB

SUP.CUBIERTA: 35m<sup>2</sup>  
SUP.SEMICUBIERTA: 4m<sup>2</sup>  
CANTIDAD: 1u

- Puerta de entrada de Seguridad.
- Puertas Placa de Primera Calidad.
- Ventana con Hoja de Aluminio Blanco Anodizado.
- Servicio Central de Agua Caliente.
- Calefacción por estufas tiro balanceado.
- Piso Porcelanato de 1º Calidad.
- Revestimientos Cerámicos en Baño y Cocina.
- Artefactos Sanitarios marca Roca o similar 1º calidad.
- Griferías para Baño y Cocina marca FV.
- Mesada en granito y bacha de acero inoxidable.
- Cocina 4 hornallas y encendido electrónico Longvie o similar.
- Mueble de cocina con bajos y alacena.
- Frente de Placard Integral e Interior de Placard.
- Toma, cañería y desagüe preparado para Aire Acondicionado.



# Edificio El Mirador

## 25 de Mayo 837. Lanús

# 3 AMB

### DEPARTAMENTO 3°C

SUP.CUBIERTA: 84m<sup>2</sup>  
SUP.SEMICUBIERTA: 12m<sup>2</sup>  
CANTIDAD: 1u

- Puerta de entrada de Seguridad.
- Puertas Placa de Primera Calidad.
- Ventanas con Hojas de Aluminio Blanco Anodizado.
- Servicio Central de Agua Caliente.
- Calefacción por estufas tiro balanceado.
- Piso Porcelanato de 1° Calidad en Estar - Paso.
- Piso Flotante de 1° Calidad en Dormitorios.
- Revestimientos Cerámicos en Baño y Cocina.
- Artefactos Sanitarios marca Roca o similar 1° calidad.
- Griferías para Baño y Cocina marca FV.
- Mesada en granito y bacha de acero inoxidable.
- Cocina 4 hornallas y encendido electrónico Longvie o similar.
- Mueble de cocina con bajos y alacena.
- Frentes de Placard Integrales e Interiores de Placard.
- Toma, cañería y desagüe preparado para Aire Acondicionado.





# Edificio El Mirador

## 25 de Mayo 837. Lanús

# 3 AMB

### DEPARTAMENTOS 4° a 13°A

SUP.CUBIERTA: 80m<sup>2</sup>  
SUP.SEMICUBIERTA: 5m<sup>2</sup>  
CANTIDAD: 10u

- Puerta de entrada de Seguridad.
- Puertas Placa de Primera Calidad.
- Ventanas con Hojas de Aluminio Blanco Anodizado.
- Servicio Central de Agua Caliente.
- Calefacción por estufas tiro balanceado.
- Piso Porcelanato de 1° Calidad en Estar - Paso.
- Piso Flotante de 1° Calidad en Dormitorios.
- Revestimientos Cerámicos en Baño y Cocina.
- Artefactos Sanitarios marca Roca o similar 1° calidad.
- Griferías para Baño y Cocina marca FV.
- Mesada en granito y bacha de acero inoxidable.
- Cocina 4 hornallas y encendido electrónico Longvie o similar.
- Mueble de cocina con bajos y alacena.
- Frentes de Placard Integrales e Interiores de Placard.
- Toma, cañería y desagüe preparado para Aire Acondicionado.



# Edificio El Mirador

## 25 de Mayo 837. Lanús

# 1 AMB

### DEPARTAMENTOS 4° a 13°B

SUP.CUBIERTA: 35m<sup>2</sup>  
SUP.SEMICUBIERTA: 3m<sup>2</sup>  
CANTIDAD: 10u

- Puerta de entrada de Seguridad.
- Puertas Placa de Primera Calidad.
- Ventana con Hoja de Aluminio Blanco Anodizado.
- Servicio Central de Agua Caliente.
- Calefacción por estufas tiro balanceado.
- Piso Porcelanato de 1° Calidad.
- Revestimientos Cerámicos en Baño y Cocina.
- Artefactos Sanitarios marca Roca o similar 1° calidad.
- Griferías para Baño y Cocina marca FV.
- Mesada en granito y bacha de acero inoxidable.
- Cocina 4 hornallas y encendido electrónico Longvie o similar.
- Mueble de cocina con bajos y alacena.
- Frente de Placard Integral e Interior de Placard.
- Toma, cañería y desagüe preparado para Aire Acondicionado.



# Edificio El Mirador

## 25 de Mayo 837. Lanús

# 3 AMB

### DEPARTAMENTOS 4° a 13°C

SUP.CUBIERTA: 84m<sup>2</sup>  
SUP.SEMICUBIERTA: 7m<sup>2</sup>  
CANTIDAD: 10u

- Puerta de entrada de Seguridad.
- Puertas Placa de Primera Calidad.
- Ventanas con Hojas de Aluminio Blanco Anodizado.
- Servicio Central de Agua Caliente.
- Calefacción por estufas tiro balanceado.
- Piso Porcelanato de 1° Calidad en Estar - Paso.
- Piso Flotante de 1° Calidad en Dormitorios.
- Revestimientos Cerámicos en Baño y Cocina.
- Artefactos Sanitarios marca Roca o similar 1° calidad.
- Griferías para Baño y Cocina marca FV.
- Mesada en granito y bacha de acero inoxidable.
- Cocina 4 hornallas y encendido electrónico Longvie o similar.
- Mueble de cocina con bajos y alacena.
- Frentes de Placard Integrales e Interiores de Placard.
- Toma, cañería y desagüe preparado para Aire Acondicionado.





# Edificio El Mirador

## 25 de Mayo 837. Lanús

# 4 AMB

### DEPARTAMENTO 4° a 13° OPCIÓN A+B

SUP.CUBIERTA: 114m<sup>2</sup>  
SUP.SEMICUBIERTA: 9m<sup>2</sup>

- Puerta de entrada de Seguridad.
- Puertas Placa de Primera Calidad.
- Ventanas con Hojas de Aluminio Blanco Anodizado.
- Servicio Central de Agua Caliente.
- Calefacción por estufas tiro balanceado.
- Piso Porcelanato de 1° Calidad en Estar - Paso.
- Piso Flotante de 1° Calidad en Dormitorios.
- Revestimientos Cerámicos en Baño y Cocina.
- Artefactos Sanitarios marca Roca o similar 1° calidad.
- Griferías para Baño y Cocina marca FV.
- Mesada en granito y bacha de acero inoxidable.
- Cocina 4 hornallas y encendido electrónico Longvie o similar.
- Mueble de cocina con bajos y alacena.
- Frentes de Placard Integrales e Interiores de Placard.
- Toma, cañería y desagüe preparado para Aire Acondicionado.

