

BRUNO V

AV. COSTANERA N° 2234
SAN BERNARDO CENTRO,
BUENOS AIRES, ARGENTINA.



CONTACTANOS PARA MAS INFO

BRUNO V SERÁ UN EDIFICIO DE VIVIENDAS MULTIFAMILIARES UBICADO FRENTE A LA PLAYA CÉNTRICA DE SAN BERNARDO. CONTARÁ CON 5 PISOS CONSTITUIDOS POR CUATRO DEPARTAMENTOS DESDE EL PISO 1 HASTA EL PISO 3 Y CON DOS DEPARTAMENTOS DESDE EL PISO 4 AL 5.

- 6 UNIDADES FUNCIONALES DE 3 AMBIENTES.
- 6 UNIDADES FUNCIONALES MONOAMBIENTES.
- 4 UNIDADES FUNCIONALES DE 4 AMBIENTES.

LOS ACCESOS VINCULAN EL ESPACIO DE ESTACIONAMIENTO Y HALL DE INGRESO PRINCIPAL.

TODAS LAS UNIDADES CUENTAN CON BALCONES CON **VISTA DIRECTA AL MAR** Y DISEÑADA ESTRATÉGICAMENTE PARA EL MÁXIMO APROVECHAMIENTO DE LA LUZ SOLAR Y VENTILACIÓN.



UNIDAD A



Chiozza 2153 - Loc. 16
 Tel. 02257-460-324
SAN BERNARDO
 WhatsApp 2257 40 60 73
 www.medinaguffanti.com.ar

UNIDAD B

LAS UNIDADES A Y B ABARCAN DEL PRIMER AL TERCER PISO; SE CARACTERIZAN POR SU GRAN SUPERFICIE DE TRES AMBIENTES.

AMBOS TIENEN VISTA DIRECTA AL MAR DESDE EL ESTAR-COMEDOR .



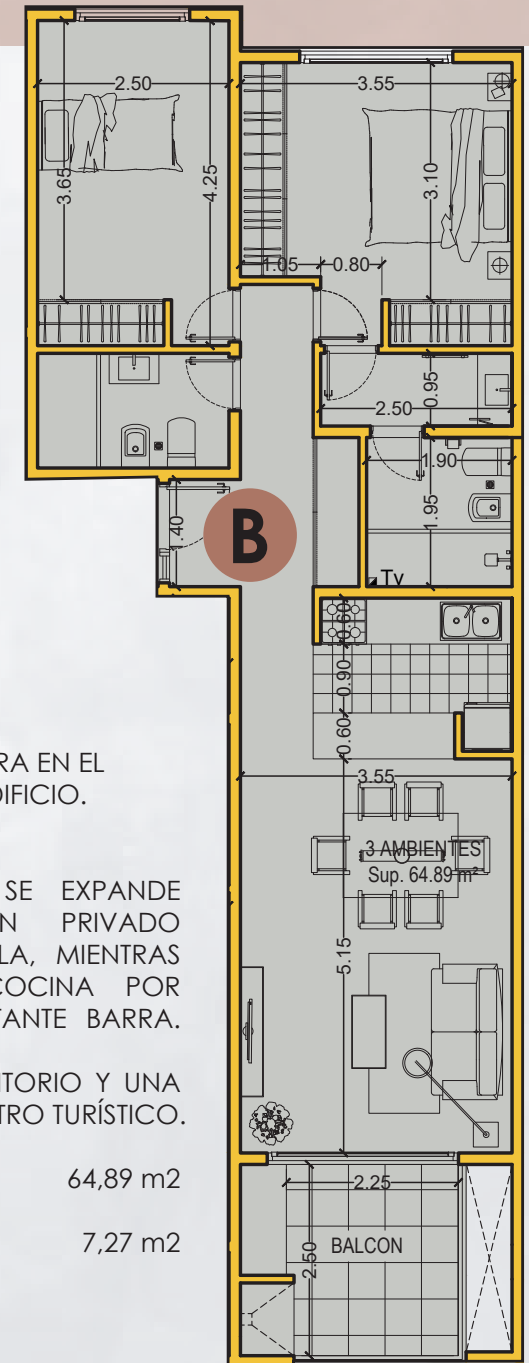
LA UNIDAD **A** SE ENCUENTRA EN EL LATERAL IZQUIERDO DEL EDIFICIO.

CUENTA CON UN AMPLIO ESTAR-COMEDOR QUE SE EXPANDE GRACIAS AL BalcÓN PRIVADO EQUIPADO CON PARRILLA, MIENTRAS SE INTEGRA A LA COCINA POR MEDIO DE UNA IMPORTANTE BARRA.

CUENTA CON DOS DORMITORIOS CON VISTA AL CENTRO TURÍSTICO.

SUPERFICIE CUBIERTA 60,00 m²

SUPERFICIE SEMICUBIERTA 7,40 m²



LA UNIDAD **B** SE ENCUENTRA EN EL LATERAL DERECHO DEL EDIFICIO.

CUENTA CON UN AMPLIO ESTAR-COMEDOR QUE SE EXPANDE GRACIAS AL BalcÓN PRIVADO EQUIPADO CON PARRILLA, MIENTRAS SE INTEGRA A LA COCINA POR MEDIO DE UNA IMPORTANTE BARRA.

CUENTA CON UN DORMITORIO Y UNA SUITE CON VISTAS AL CENTRO TURÍSTICO.

SUPERFICIE CUBIERTA 64,89 m²

SUPERFICIE SEMICUBIERTA 7,27 m²



UNIDAD C Y D



Chiozza 2153 - Loc. 16
Tel. 02257-460-324
SAN BERNARDO
2257 40 60 73
www.medinaguffanti.com.ar

MONOAMBIENTES



LAS UNIDADES C Y D ABARCAN DEL PRIMER AL TERCER PISO DEL EDIFICIO Y SE UBICAN EN EL CORAZÓN DEL MISMO.

AMBOS TIENEN VISTA DIRECTA AL MAR DESDE EL ESTAR-COMEDOR .

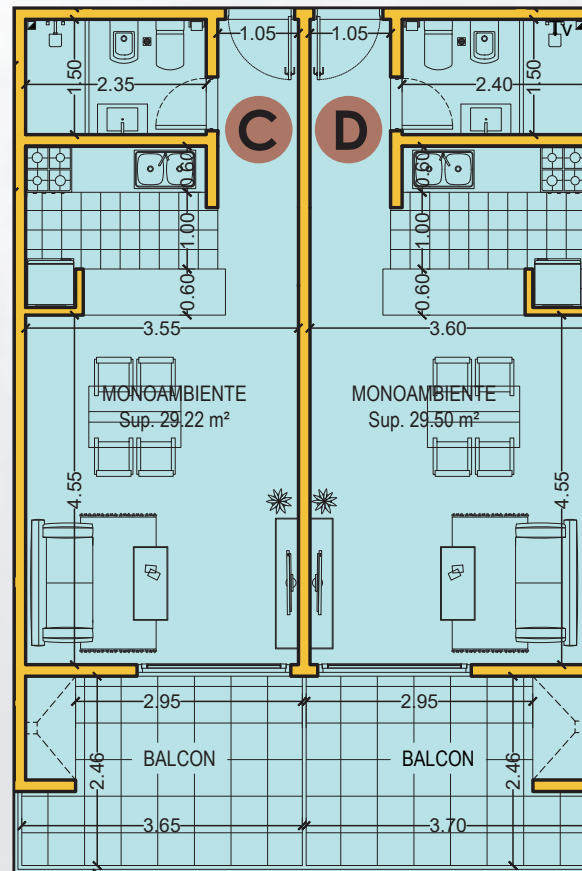


LA UNIDAD **C** SE ENCUENTRA EN EL CENTRO DEL EDIFICIO.

CUENTA CON UN AMPLIO ESTAR-COMEDOR QUE SE EXPANDE GRACIAS A UN AMPLIO BALCÓN PRIVADO EQUIPADO CON PARRILLA, LA COCINA SE INTEGRA POR MEDIO DE UNA IMPORTANTE BARRA.

SUPERFICIE CUBIERTA 29,22 m²

SUPERFICIE SEMICUBIERTA 9,36 m²



LA UNIDAD **D** SE ENCUENTRA EN EL CENTRO DEL EDIFICIO.

CUENTA CON UN AMPLIO ESTAR-COMEDOR QUE SE EXPANDE GRACIAS A UN AMPLIO BALCÓN PRIVADO EQUIPADO CON PARRILLA, LA COCINA SE INTEGRA POR MEDIO DE UNA IMPORTANTE BARRA.

SUPERFICIE CUBIERTA 64,89 m²

SUPERFICIE SEMICUBIERTA 7,27 m²

UNIDAD E Y F

LAS UNIDADES E Y F SON LAS MÁS AMPLIAS DEL EDIFICIO CON CUATRO AMBIENTES Y COMIENZAN DESDE EL CUARTO HASTA EL QUINTO PISO.

AMBAS UNIDADES FUNCIONALES POSEEN DOS BALCONES PRIVADOS CON VISTA DIRECTA HACIA EL MAR.

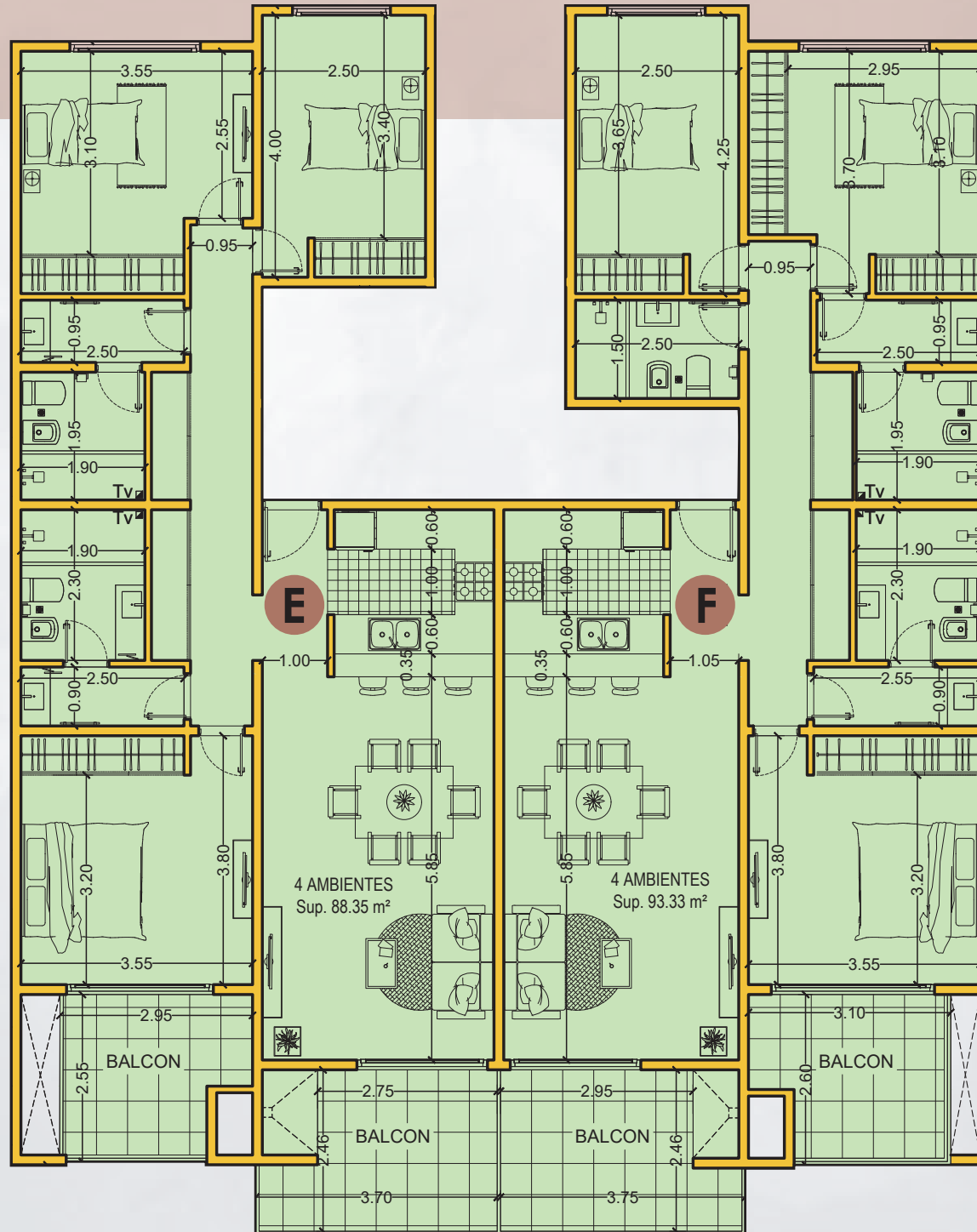
LA UNIDAD **E** SE IMPLANTA COMO SEMIPISO.

CUENTA CON UN AMPLIO ESTAR-COMEDOR QUE SE INTEGRA CON LA COCINA GRACIAS A UNA IMPORTANTE BARRA.

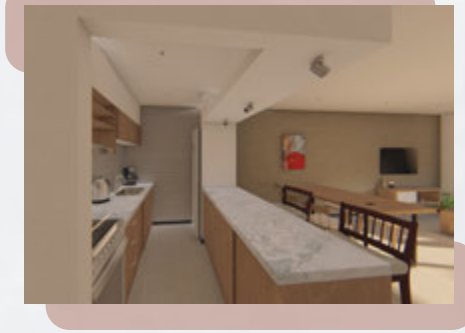
CUENTA CON 3 DORMITORIOS, UNO HACIA EL FRENTE COSTERO Y DOS HACIA EL SECTOR CÉNTRICO DE SAN BERNARDO.

SUPERFICIE CUBIERTA
88,35 m²

SUPERFICIE SEMICUBIERTA
15,70 m²



4 AMBIENTES



LA UNIDAD **F** SE ENCUENTRA EN EL LATERAL DERECHO DEL EDIFICIO.

CUENTA CON UN AMPLIO ESTAR-COMEDOR QUE SE INTEGRA CON LA COCINA GRACIAS A UNA IMPORTANTE BARRA.

CUENTA CON 3 DORMITORIOS, UNO HACIA EL FRENTE COSTERO Y DOS HACIA EL SECTOR CÉNTRICO DE SAN BERNARDO.

SUPERFICIE CUBIERTA
93,33 m²

SUPERFICIE SEMICUBIERTA
16,50 m²



EL EDIFICIO ESTÁ UBICADO SOBRE LA AVENIDA COSTANERA, ENTRE LAS CALLES FALKNER Y ESQUIÚ, FRENTE AL MAR A SÓLO 100 METROS DEL CENTRO TURÍSTICO Y COMERCIAL DE SAN BERNARDO.

UBICADO EN LA PROVINCIA DE BUENOS AIRES, FORMA PARTE DEL PARTIDO DE LA COSTA, LA CIUDAD BALNEARIA DE SAN BERNARDO SE CARACTERIZA POR SUS AMPLIAS PLAYAS SOBRE EL OCÉANO ATLÁNTICO.

DESDE RUTA 11 EL ACCESO POR LA AVENIDA SAN BERNARDO VINCULA LOS SECTORES COMERCIALES MÁS IMPORTANTES CON LA ARTICULACIÓN DE LA PLAZA PRINCIPAL.

SU INTERSECCIÓN POR LA CALLE CHIOZZA UBICA EL CENTRO COMERCIAL DE LA CIUDAD CON TIENDAS Y LOCALES CON GRAN VARIEDAD GASTRONÓMICA.

LA AVENIDA COSTANERA ES UN EJE DE CONEXIÓN ENTRE MAR DE AJÓ Y LA LUCILA DEL MAR.

INMOBILIARIA MEDINA GUFFANTI 50 Años

Chiozza 2153 - Loc. 16
Tel. 02257-460-324
SAN BERNARDO
2257 40 60 73
www.medinaguffanti.com.ar

