

SAN PEDRITO 363
-CABA-



SAN PEDRITO 363

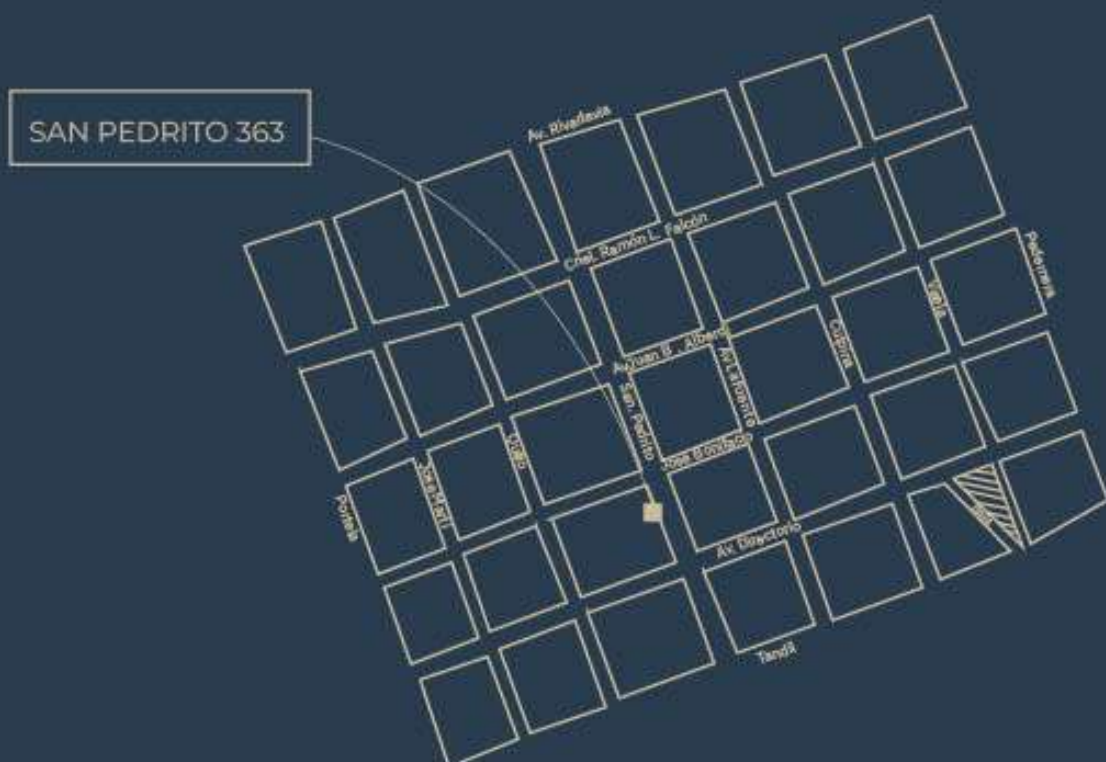
-CABA-

EL BARRIO

San Pedrito 363 se encuentra en el barrio de Flores, que está en constante crecimiento a nivel demográfico e inmobiliario.

Pertenece a la Comuna 7 y marca los límites de la Ciudad Autónoma de Buenos Aires. En él conviven muchos estilos arquitectónicos de distintas épocas -desde casas art nouveau y art decó hasta edificios modernos-. También cuenta con uno de los puntos comerciales más conocidos: Av. Avellaneda.

Para facilitar el traslado, hay una gran conexión con los transportes públicos: se encuentran el subte (línea A), el tren (FF.CC Sarmiento) y 21 líneas de colectivos.



SAN PEDRITO 363
-CABA-



SAN PEDRITO 363
-CABA-



SAN PEDRITO 363 -CABA-

CARACTERÍSTICAS



Video de seguridad



Cocheras y bike parking



Piscina de natación



Solárium



Parrillas



Cerraduras inteligentes

*Las imágenes utilizadas son ilustrativas y pueden variar a la realidad.



SAN PEDRITO 363
-CABA-

ESPECIFICACIONES TÉCNICAS

Todos los productos son primera marca y la mejor calidad.

Puerta principal de seguridad multianclaje
Puertas placa interior doble contacto.

Placares:

- Frentes corredizos con placa de melamina wengue (interior completo).
- Herrajes bronce patil.
- Aberturas A 30, anodizado (4+4).

Living - cocina y balcón:

- Pisos de porcelanato.

Pisos dormitorio:

- Piso flotante.

Muebles de cocina:

- Bajo mesada y alacena en roble moro texturado con cantos de aluminio.
- Mesada en granito gris mara.
- Bacha de acero inoxidable mono comando.
- Artefactos hornos y anafe eléctrico de acero.

Baños:

- Pisos y pared en cerámica.
- Bañera.
- Grifería mono comando con accesorios.

Artefactos Sanitarios:

- Agua caliente central con termotanques, de alta recuperación; cañería de calidad.

Climatización en todos los ambientes.

- Aire Acondicionado multisplit.

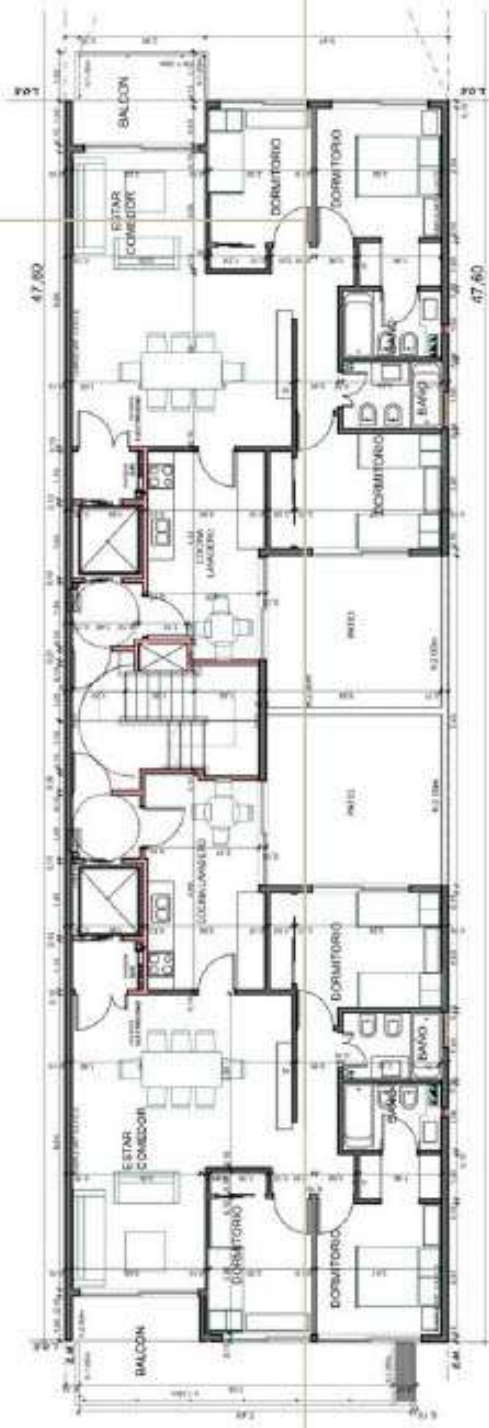
Instalación Vídeo cable / Telefonía / Internet / estar-comedor y dormitorios

Pintura de obra: látex en cielorrasos y paredes interiores.

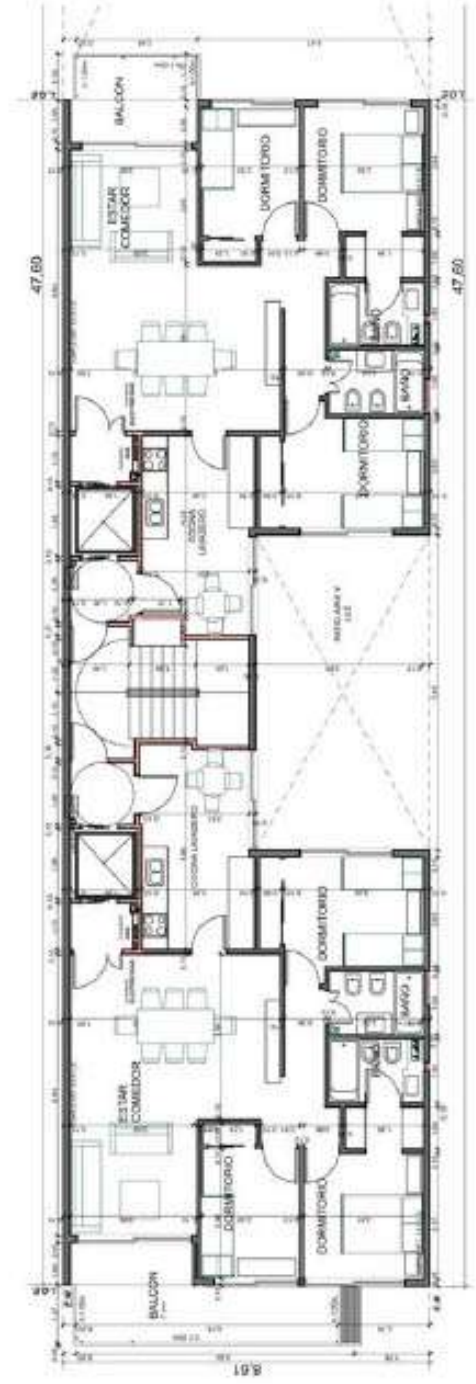
Portero Visor LCD color.

SAN PEDRITO 363
-CABA-

PLANTA PISO 1°

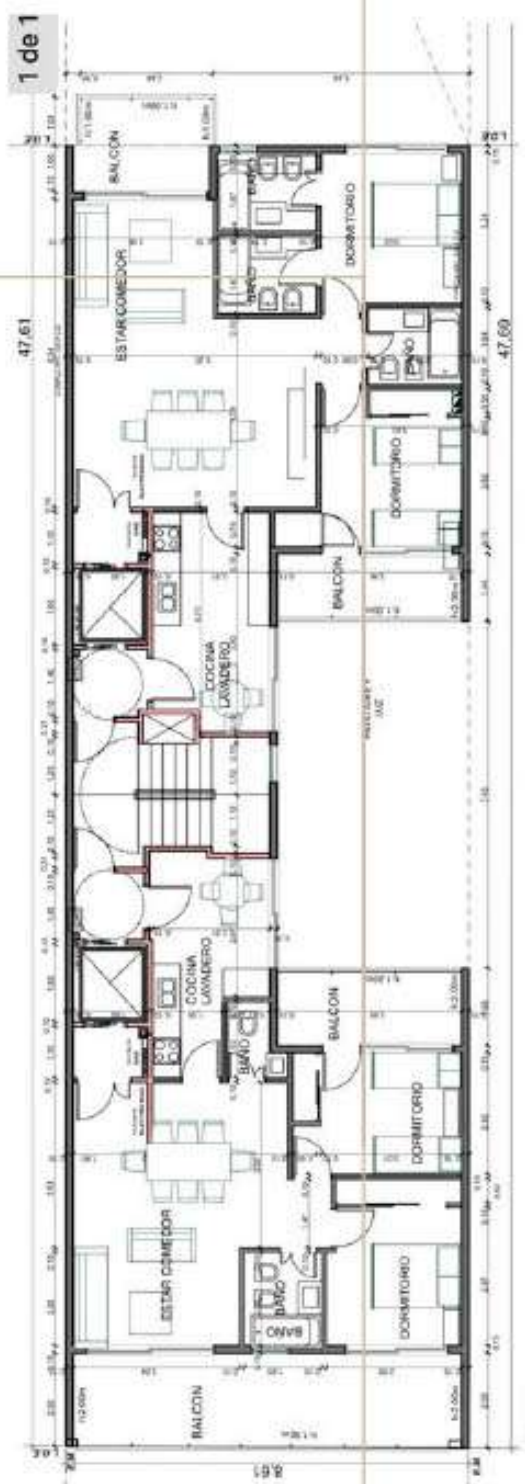


PLANTA TIPO 2° A 11°

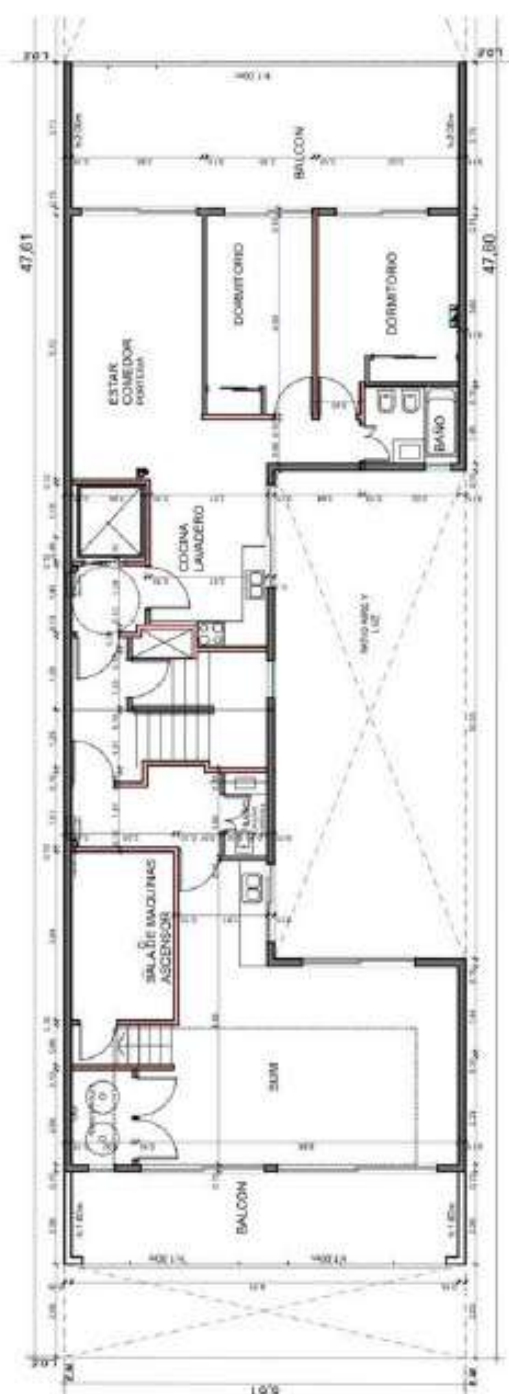


SAN PEDRITO 363
-CABA-

PLANTA PISO 12°



PLANTA PISO 13°



SAN PEDRITO 363
-CABA-

COCINA Y BAÑO 1º PISO



SAN PEDRITO 363
-CABA-

PLANTA TIPO 2ºA

87 m2 cubiertos + 8m2 balcón



SAN PEDRITO 363
-CABA-

LIVING COMEDOR/ DORMITORIO



SAN PEDRITO 363
-CABA-

PLANTA PISO 12°

62 m2 cubiertos + 22m2 balcón



SAN PEDRITO 363

-CABA-

BALANCE DE SUPERFICIES

	SUP. CUBIERTA TOTAL	SUP. COMÚN m ²	SUP. CUB FOT. m ²	SUP. SEMICUB. m ²	SUP. SEMICUB. FOT m ²	TOTAL FOT m ²
SUBSUELO	377,00	377,00				
SUBTOTAL	377,00	377,00	0,00	0,00	0,00	0,00
PLANTA BAJA	51,75	339,36	0,00			0,00
Semicubierto	287,24					
SUBTOTAL	338,99	339,36	0,00	0,00	0,00	0,00
PLANTA TIPO						
1° PISO	215,82	24,20	173,49	18,13	9,07	
2° PISO	214,68	24,20	173,49	16,99	8,50	
3° PISO	213,68	24,20	173,49	15,99	8,00	
4° PISO	212,60	24,20	173,49	15,11	7,56	
5° PISO	212,06	24,20	173,49	14,37	7,19	
6° PISO	211,42	24,20	173,49	13,73	6,87	
7° PISO	210,93	24,20	173,49	13,24	6,62	
8° PISO	210,56	24,20	173,49	12,87	6,44	
9° PISO	210,51	24,20	173,49	12,62	6,31	
10° PISO	210,17	24,20	173,49	12,48	6,24	
11° PISO	206,95	24,20	173,49	9,26	4,63	
SUBTOTAL	2.329,38	266,20	1.908,39	154,79	77,40	1.985,79
12° PISO						
	173,95	24,19	146,68	3,08	1,54	
SUBTOTAL	173,95	24,19	146,68	3,08	1,54	148,22
13° PISO						
	132,25	132,25				
SUBTOTAL	132,25	132,25	0,00	0,00	0,00	0,00
AZOTEA						
	10,70	10,70				
SUBTOTAL	10,70	10,70	0,00	0,00	0,00	0,00
SUPERFICIE TOTAL	3.362,27	1.149,70	2.055,07	157,87	78,94	2.134,01