



**COSTA I – Av. Obligado 605**

**Unidades de 2 y 3 ambientes  
Estacionamientos Descubiertos  
Parrillas y lavaderos Individuales**


**APACIBLE ZONA A MINUTOS**

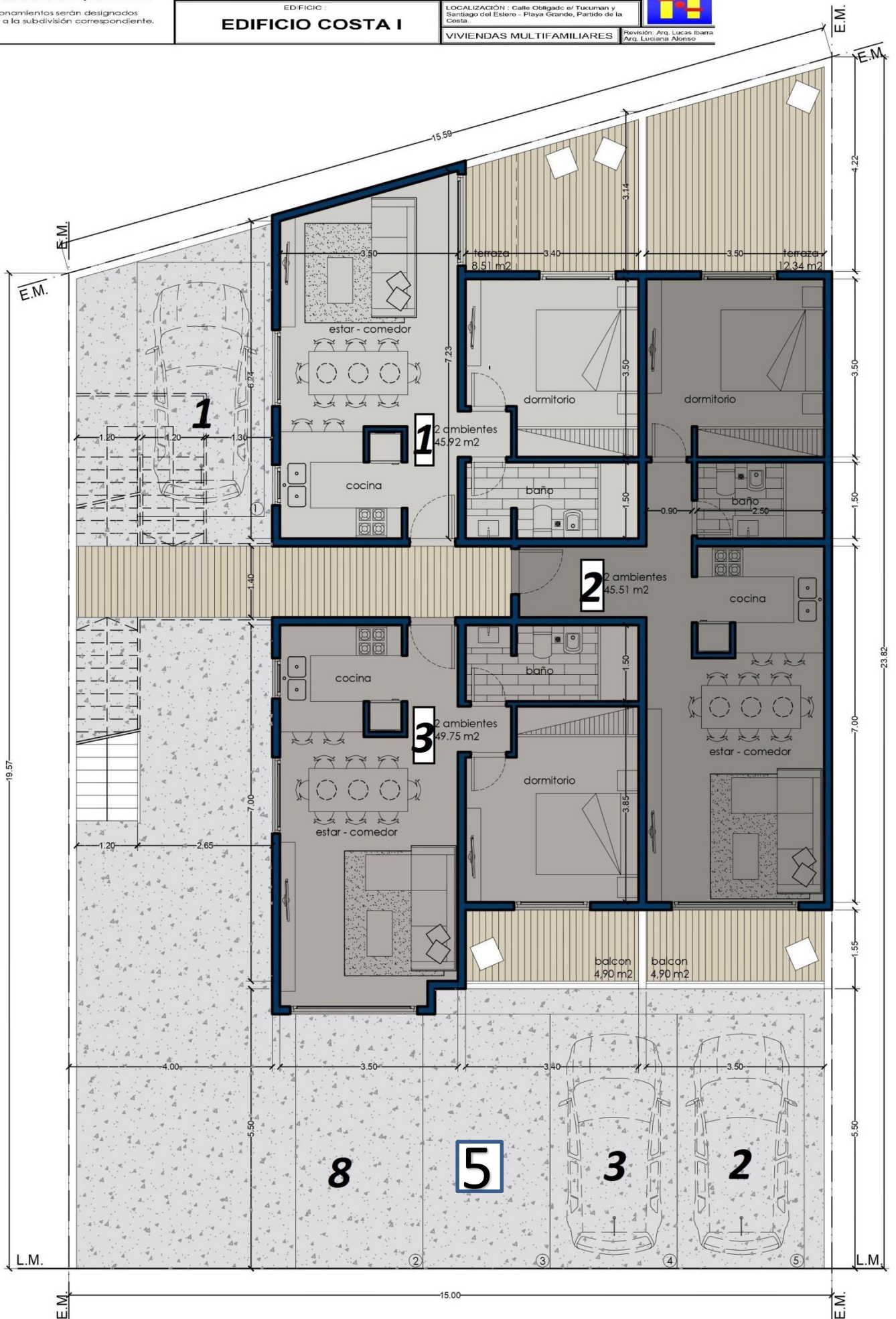
**DEL CENTRO Y DEL MAR**



Chiozza 2153 - Loc. 16  
Tel. 02257-460-324  
**SAN BERNARDO**  
2257 40 60 73  
[www.medinaguffanti.com.ar](http://www.medinaguffanti.com.ar)


Las imágenes corresponden a las tipologías esquemáticas de unidades y pueden variar levemente, conforme a la ejecución de la obra.  
 Los estacionamientos serán designados conforme a la subdivisión correspondiente.

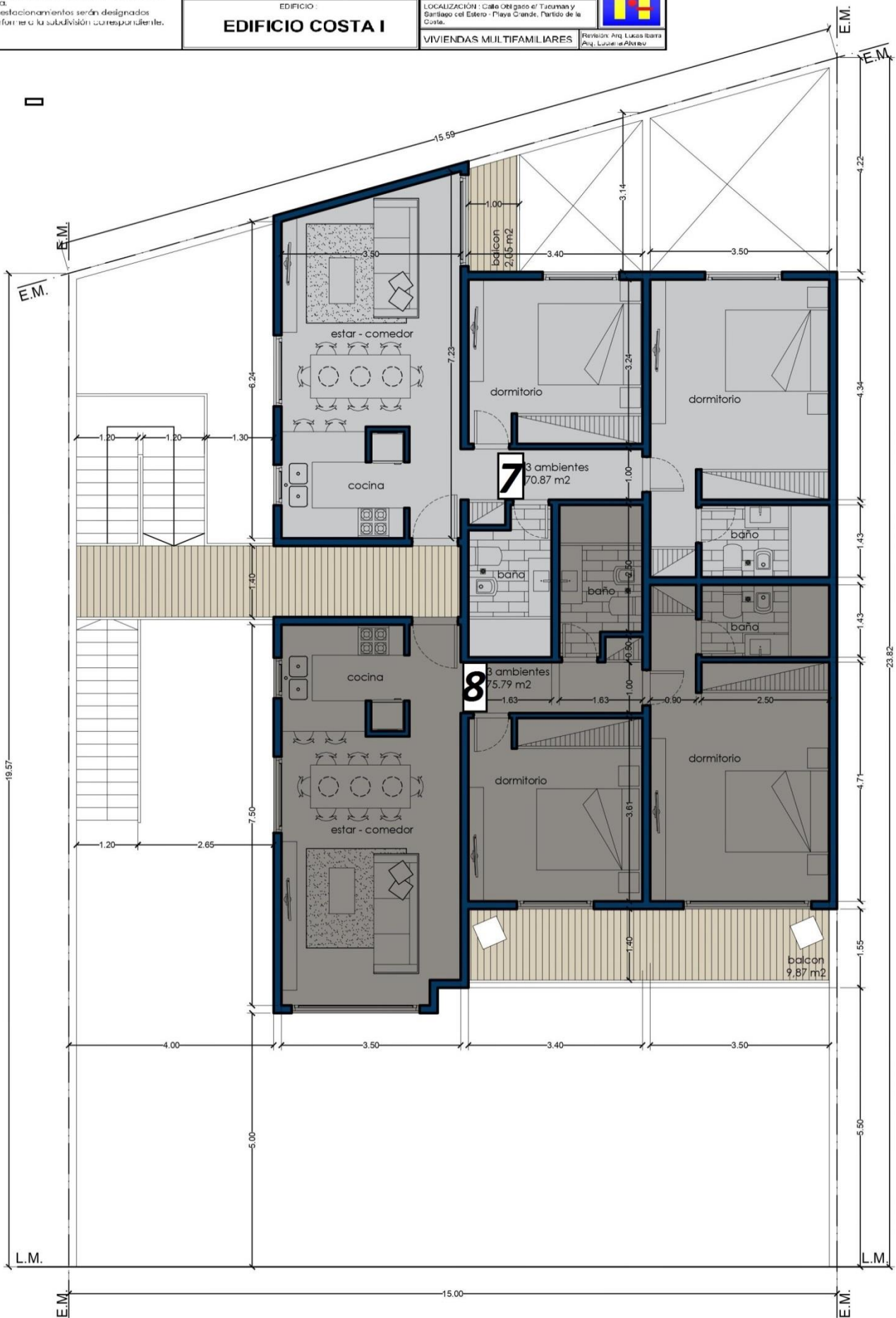
PLANTAS INMOBILIARIA	DISEÑO: RICARDO REGGIANI ARQUITECTO matriculado 13.489 Domicilio: Calle Obligado 25, Montevideo Teléfono: 2257 406073	
EDIFICIO: <b>EDIFICIO COSTA I</b>	LOCALIZACIÓN: Calle Obligado e/ Tucuman y Santiago del Estero - Playa Grande, Partido de la Costa.	Revisión: Arq. Lucas Ibarra Arq. Luciana Alonso
VIVIENDAS MULTIFAMILIARES		

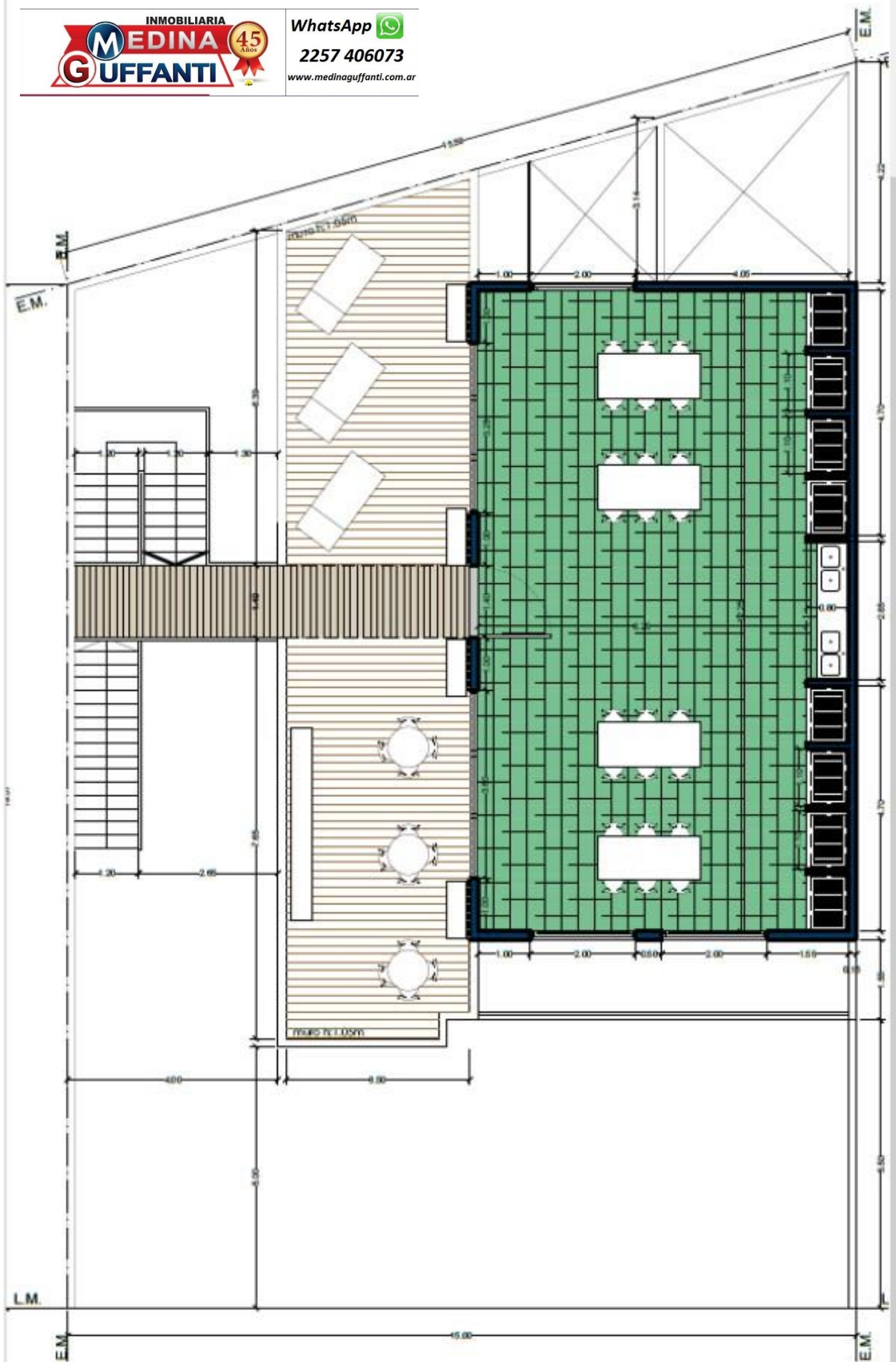




Las imágenes corresponden a las tipologías esquemáticas de unidades y pueden variar levemente, conforme a la ejecución de la obra.  
Los estacionamientos serán designados con forma y la subdivisión correspondiente.

PLANTAS INMOBILIARIA	DISEÑO: RICARDO REGGIANI ARQUITECTO matricula 13.495 CALLE 1400 1200 1200	
EDIFICIO: <b>EDIFICIO COSTA I</b>	LOCALIZACION: Calle Obligado el Tránsito y Barriago del Estero - Playa Grande, Partido de la Costa.	
	VIVIENDAS MULTIFAMILIARES	Revisión: Arq. Lucas Barra Alq. Lucio de Alkatev





## \*\*\* ENTREGA DICIEMBRE 2023 \*\*\*

**-Exclusivos departamentos** – Unidades de 2 y 3 ambientes, espacio guardacoches en unidades seleccionadas, ubicados sobre Av. Obligado 605, a pocas cuadras del mar y a 2 minutos del centro de San Bernardo.-

### **-Servicios-**

Servicios disponibles con los que podrán contar las unidades: Agua de red, Luz Eléctrica, Cloacas, TV x cable o DirecTV e internet.

### **-Detalles Constructivos-**

Sistema constructivo por medio de vigas de fundación, columnas y vigas perimetrales Losa de vigueta pretensada y carga de hormigón H21. Mampostería de ladrillos huecos paredes interiores con revestimiento plástico de primera calidad y fina terminación exteriores con aislamiento hidrófugo y revestimiento plástico de alta resistencia.

### **- Revestimientos –**

Paredes de baño y cocina revestido con material cerámico de primera calidad. Pisos de baño cocina dormitorios, palier, hall de entrada, revestidos, con material cerámico de primera calidad.

### **- Equipamiento de cocina -**

Cocina y termo tanque eléctrico de recuperación rápida.  
Mesada gris perla o similar bacha de acero inoxidable bajo mesada de MDF blanco

### **- Grifería y accesorios de baño –**

Cocina grifería mono comando. Baño grifería con cuadro de ducha y bidet con mezcladora línea FV o similar. Artefactos sanitarios blancos de loza Ferrum o similar.

### **- Carpintería –**

Puerta de acceso a unidades y puertas interiores de madera esmaltada aberturas exteriores de aluminio línea Modena de Aluar o similar con vidrio Flot de 4 mm.

### **- Instalación sanitaria –**

Alimentación de agua caliente y fría mediante cañerías de termo fusión Saladillo o similar. Tuberías de desagües Awaduct o similar, todas las cañerías aprobadas y normalizadas por ABSA (red de agua). Obras sanitarias por Cesop.

### **- Instalación eléctrica-**

Cada unidad estará equipada con un tablero con disyuntor y llaves térmicas individuales para cada circuito de alumbrado y toma corrientes. Todos los componentes de la instalación eléctrica se ajustaran a reglamentaciones vigentes y a normas IRAM.

### **-Superficies-**

Las Unidades cuentan con una superficie promedio de 50 m2 propios, todas las unidades tienen balcón con parrillas y lavaderos individuales.

En el caso de tomar el opcional de estacionamientos se suman 12,5 m2 descubiertos propios.-

Unidades de 1ro y 2do piso con espacio propio en azotea con parrilla y lavadero.

AVISO LEGAL: 1) Las descripciones arquitectónicas y funcionales, fotos, renders, memorias descriptivas, medidas del inmueble, precios, valores de expensas, impuestos y servicios y fechas de entrega de los emprendimientos son aproximados, meramente orientativos y no vinculantes. 2) Los datos fueron proporcionados por el propietario o por el desarrollador y pueden no estar actualizados a la hora de la visualización de este aviso por lo que pueden arrojar inexactitudes y discordancias respecto de los datos exactos, los cuales surgen de las facturas, títulos y planos legales del inmueble. 3) Recomendamos y sugerimos al usuario y/o al interesado realizar las verificaciones respectivas previamente a la realización de cualquier operación, requiriendo -a tal fin- por sí o a través de profesionales las copias necesarias de la documentación que estimen necesario conocer con exactitud.



Chiozza 2153 - Loc. 16  
Tel. 02257-460-324  
SAN BERNARDO  
2257 40 60 73  
www.medinaguffanti.com.ar