

# BRUNO IV – Av. Costanera 2332 SAN BERNARDO



Unidades de 2, 3 y 4 Ambientes  
Todos con Espacio de Estacionamiento  
Balcones con Parrillas individuales



Chiozza 2153 - Loc. 16  
Tel. 02257-460-324  
**SAN BERNARDO**  
 2257 40 60 73  
[www.medinaguffanti.com.ar](http://www.medinaguffanti.com.ar)

VISTA DIRECTA  
AL MAR

FRENTE AL  
MAR - A PASOS  
DEL CENTRO

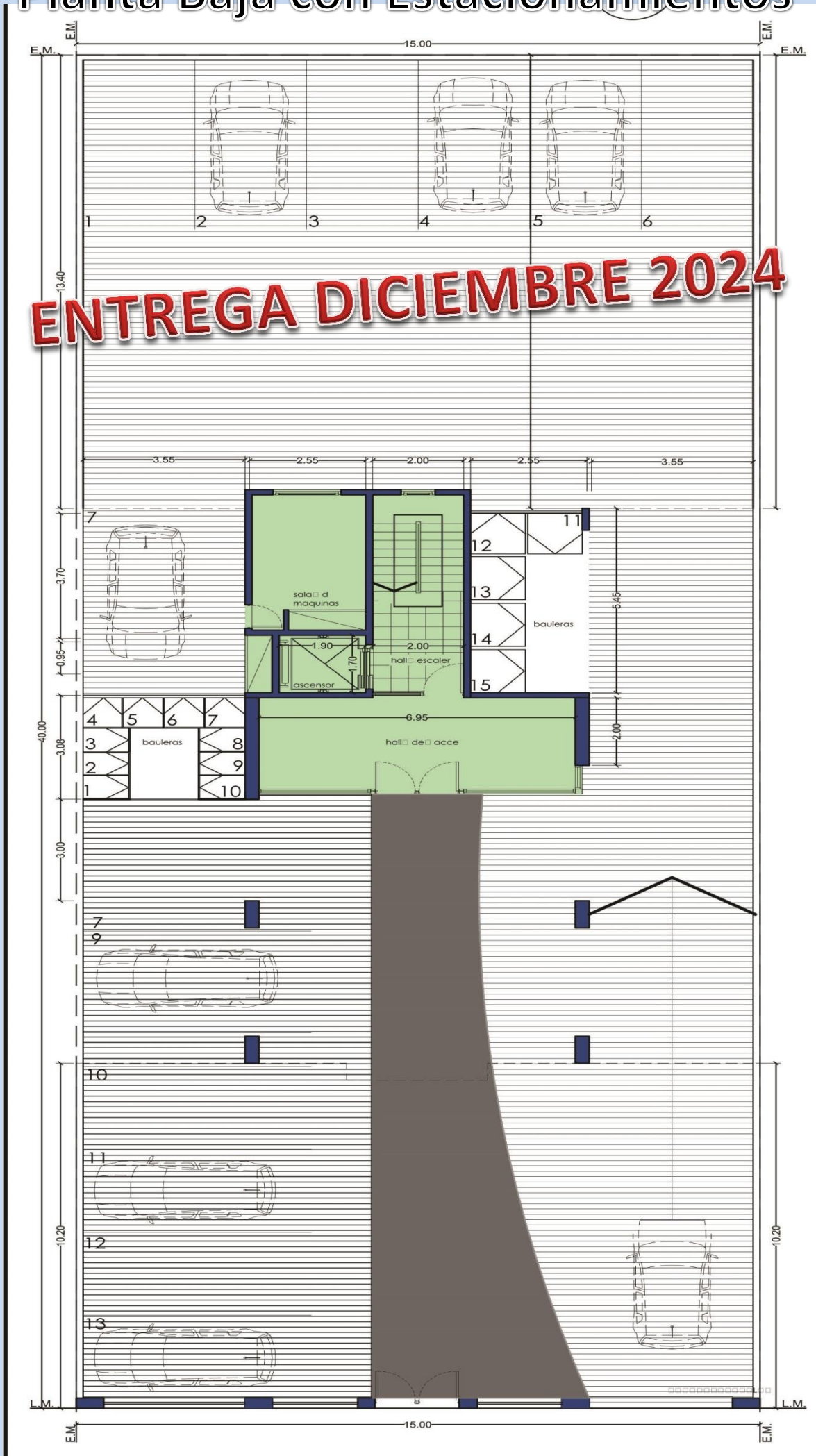


ENTREGA DICIEMBRE 2024



Chiozza 2153 - Loc. 16  
Tel. 02257-460-324  
**SAN BERNARDO**  
2257 40 60 73  
[www.medinaguffanti.com.ar](http://www.medinaguffanti.com.ar)

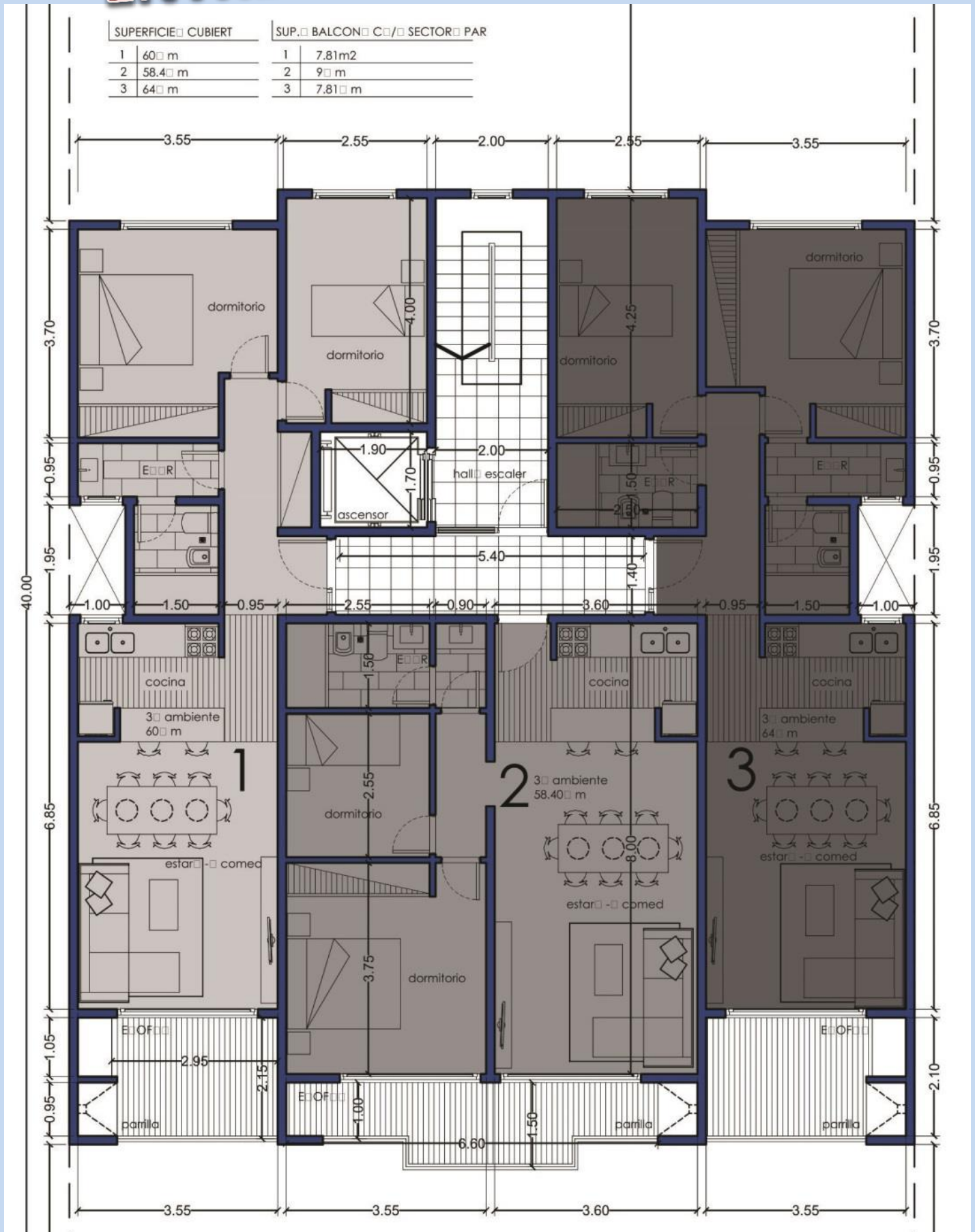
# Planta Baja con Estacionamientos



Chiozza 2153 - Loc. 16  
Tel. 02257-460-324  
**SAN BERNARDO**  
2257 40 60 73  
[www.medinaguffanti.com.ar](http://www.medinaguffanti.com.ar)

# Unidades del 1ro al 5to piso

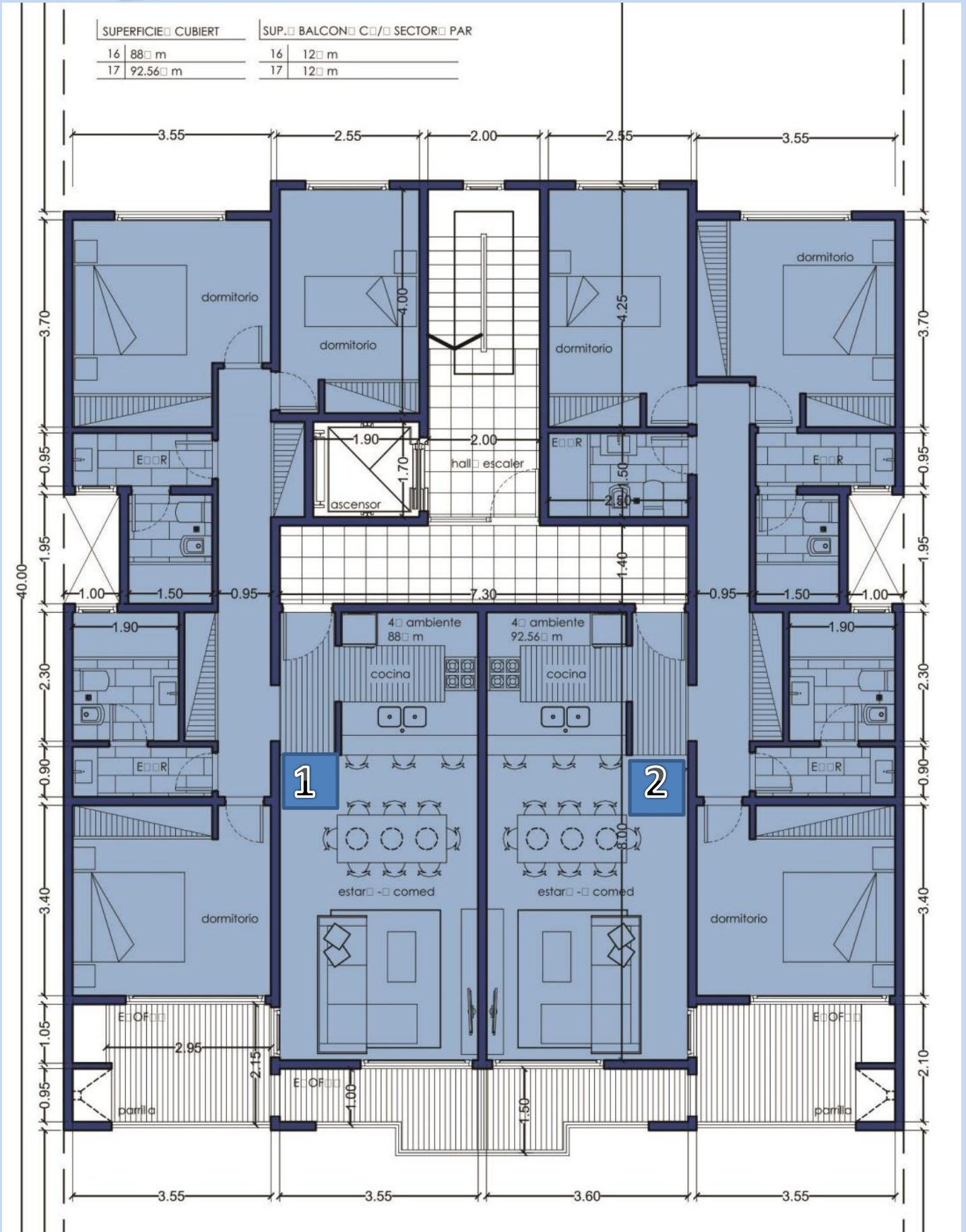
## ENTREGA DICIEMBRE 2024



Chiozza 2153 - Loc. 16  
 Tel. 02257-460-324  
**SAN BERNARDO**  
 2257 40 60 73  
[www.medinaguffanti.com.ar](http://www.medinaguffanti.com.ar)

# Planta 6to piso - Semipisos

## ENTREGA DICIEMBRE 2024



**INMOBILIARIA**

**MEDINA GUFFANTI**

**Chiozza 2153 - Loc. 16**  
**Tel. 02257-460-324**  
**SAN BERNARDO**  
**2257 40 60 73**  
[www.medinaguffanti.com.ar](http://www.medinaguffanti.com.ar)

# \*\*\* ENTREGA DICIEMBRE 2024 \*\*\*

## **-Exclusivos departamentos -**

Amplios departamentos de 2, 3 y 4 ambientes, con Estacionamientos designados.  
PRIVILEGIADA UBICACIÓN - TODAS LAS UNIDADES FRENTE AL MAR  
Sobre Av. Costanera 2332 entre Querini y Falkner, a 100 de la peatonal.-

## **-Servicios-**

Todos los servicios disponibles en la zona, Agua de red, Luz Eléctrica, Cloacas e instalación para TV.

## **-Detalles Constructivos-**

Sistema constructivo por medio de vigas de fundación, columnas y vigas perimetrales todo en Hormigón Armado. Mampostería de ladrillos huecos .paredes interiores con revestimiento plástico de primera calidad y fina terminación exteriores con aislamiento hidrófugo y revestimiento plástico de alta resistencia.

## **- Revestimientos -**

Paredes de baño y cocina revestido con material cerámico de primera calidad.  
Pisos de baño cocina dormitorios, palier, hall de entrada, revestidos, con material cerámico de primera calidad.

## **- Equipamiento de cocina -**

Cocina y termo tanque eléctrico de recuperación rápida.  
Mesada de granito, bacha de acero inoxidable bajo mesada de MDF

## **- Grifería y accesorios de baño -**

Cocina grifería mono comando. Baño grifería con cuadro de ducha y bidet con mezcladora línea FV o similar. Artefactos sanitarios blancos de loza Ferrum o similar.

## **- Carpintería -**

Puerta de acceso a unidades y puertas interiores de madera esmaltada aberturas exteriores de aluminio línea Modena de Aluar o similar con vidrio Flot de 4 mm.

## **- Instalación sanitaria -**

Alimentación de agua caliente y fría mediante cañerías de termo fusión Aquasistem o similar. Tuberías de desagües Awaduct o similar, todas las cañerías aprobadas y normalizadas por ABSA (red de agua). Obras sanitarias por Cesop.

## **- Instalación eléctrica-**

Cada unidad estará equipada con un tablero con disyuntor y llaves térmicas individuales para cada circuito de alumbrado y toma corrientes. Todos los componentes de la instalación eléctrica se ajustaran a reglamentaciones vigentes y a normas IRAM.

## **-Ascensor -**

Moderno ascensor de última generación con cabina de acero inoxidable.-

## **-REFERENCIAS -**

**San Juan 2875** (6 pisos con cocheras) - **San Juan 3056** (6 pisos con cocheras) - **J.V. González 123** (7 pisos) - **San Juan esq. Mensajerías** (PB y 2 pisos).- **Bruno I** (6 pisos con cocheras) - **Bruno II** (7 pisos con cocheras) - **Bruno III** (6 pisos con cocheras) -

AVISO LEGAL: 1) Las descripciones arquitectónicas y funcionales, fotos, renders, memorias descriptivas, medidas del inmueble, precios, valores de expensas, impuestos y servicios y fechas de entrega de los emprendimientos son aproximados, meramente orientativos y no vinculantes. 2) Los datos fueron proporcionados por el propietario o por el desarrollador y pueden no estar actualizados a la hora de la visualización de este aviso por lo que pueden arrojar inexactitudes y discordancias respecto de los datos exactos, los cuales surgen de las facturas, títulos y planos legales del inmueble. 3) Recomendamos y sugerimos al usuario y/o al interesado realizar las verificaciones respectivas previamente a la realización de cualquier operación, requiriendo -a tal fin- por sí o a través de profesionales las copias necesarias de la documentación que estimen necesario conocer con exactitud.

 <p>INMOBILIARIA <b>MEDINA</b> <b>GUFFANTI</b> 45 Años</p>	<p><b>Chiozza 2153 - Loc. 16</b> <b>Tel. 02257-460-324</b> <b>SAN BERNARDO</b>  <b>2257 40 60 73</b> <a href="http://www.medinaguffanti.com.ar">www.medinaguffanti.com.ar</a></p>
---	--