



Wiñazki
propiedades



CNEL. BRANDSEN 2839 - SARANDÍ

EDIFICIO COMPUESTO DE:

Planta Baja: Hall de ingreso, 3 departamentos de 2 ambientes, 1 departamento de 3 ambientes, quincho y pileta.

1° Piso: 4 Departamentos de 1 y 3 ambientes.

2° Piso: Tanque de reserva, terraza accesible, parrillas y sala de máquinas.

DESCRIPCION

1) MAMPOSTERÍA:

- LADRILLOS HUECOS CERÁMICOS, SEGÚN CORRESPONDA EN PLANOS.
- FRENTE DE REVOQUES CON TERMINACIÓN DE REVESTIMIENTO PLÁSTICO.
- BORDES DE BALCONES EN REVESTIMIENTO PLÁSTICO CON BARANDAS DE ALUMINIO Y VIDRIO 3mm+3mm.
- REVOQUES INTERIORES Y PASILLOS DE PALIERES CON TERMINACION DE ENDUIDO DE PLÁSTICO. CAJAS DE ESCALERAS EN GRUESO AL FIELTRO.

2) PISOS, ZOCALOS Y REVESTIMIENTOS:

- EN EL INTERIOR DE LOS DEPARTAMENTOS PISOS DE PORCELANATO CON ZOCALOS EN MDF PINTADO.
- LAS PAREDES DE LOS BAÑOS REVESTIDAS DE PISO A CIELORRASO (h: 2,40m) CON PORCELANATTOS Y/O CERAMICAS ESMALTADAS CON GUARDAS PERIMETRALES.
- EN COCINAS: REVESTIMIENTO EN MUROS ENTRE LAS MESADAS Y ALACENA.
- PISOS DE PORCELANATTOS Y/O CERÁMICAS ESMALTADAS EN PASILLOS, BAÑOS, COCINAS, PASOS, PATIOS, BALCONES Y TERRAZAS CON SUS ZOCALOS EN CERAMICA.
- ESCALERAS CON TERMINACIÓN DE CEMENTO ALISADO Y NARIZ DE ANGULO DE HIERRO EN ESCALONES.

3) CIELORRASOS:

- DE YESO APLICADO SOBRE LOSA EN TODOS LOS AMBIENTES.
- BUÑAS PERIMTRALES EN TODOS LOS DEPARTAMENTOS.
- TERMINACION DE HORMIGÓN A LA VISTA EN ESCALERAS.

4) CARPINTERIAS:

- PUERTAS PLACAS EN MDF PINTADAS EN ESMALTE SINTETICO SATINADO BLANCO.
- PUERTA DE REJA PARA ACCESO PRINCIPAL P.BAJA EN HIERRO MACIZO CON CERRADURA REFORZADA.
- PUERTAS DE PLACARES CON HOJAS CORREDIZAS EN MDF, PINTADAS CON ESMALTE SINTETICO SATINADO BLANCO S/CORRESPONDA LA UNIDAD
- INTERIOR DE PLACARD, CAJONERAS Y DIVISIONES EN MELAMINA, CON HERRAJES METALICOS
- VENTANAS DE ALUMINIO MODELO MODENA DE HOJAS CORREDIZAS CON DVH.

5) MUEBLES Y EQUIPAMIENTO DE COCINA

- MUEBLES EN MELAMINA, CON HERRAJES METALICOS.
- EXTRACTOR DE AIRE SOBRE COCINAS.
- MESADAS DE GRANITO GRIS MARA.
- PILETAS DE ACERO INOXIDABLE: EN LOS DPTOS DE 2, 3 Y 4 AMB, PILETA DOBLE BACHA Y EN LOS DE 1 AMB, Y TERRAZAS SIMPLE BACHA.

6) LOSA SANITARIA, GRIFERIA Y ACCESORIOS:

- GRIFERIA DE CIERRE CERAMICO 1RA MARCA Y CALIDAD.
- LOSA SANITARIA MARCA FERRUM BARI, DE PRIMERA MARCA O SIMILAR.
- BAÑERAS DE CHAPA ENLOZADA.
- ACCESORIOS DE APLICAR EN MUROS, TAPAS DE INODORO Y ESPEJOS.

7) CONTRAPISOS Y CARPETAS:

- DE HORMIGON DE CASCOtes Y CARPETA DE CEMENTO EN PLANTA BAJA Y SOBRE LOSAS.
- IMPERMEABILIZACION EN BALCONES Y TERRAZAS, CON AISLANTES HIDRAÚLICOS Y TÉRMICOS.

8) HERRERIA:

- BARANDAS Y PASAMANOS INTERIORES DE CAÑOS ESTRUCTURALES EN HIERRO. EN ESCALERAS
- PUERTAS DE GABINETES ELECTRICOS Y DE GAS EN CHAPA PLEGADA.

9) INSTALACION SANITARIA Y DE GAS:

- INSTALACION DE AGUA FRIA Y CALIENTE POR TERMOFUSION. CONEXIÓN PARA LAVARROPAS.
- TANQUES DE RESERVA Y BOMBEO PVC MARCA DURAPLAST.
- DESAGUES CLOACALES Y PLUVIALES CON AWADUCT.
- PROVISION DE AGUA CALIENTE CENTRAL, TERMOTANQUES CON BOMBAS RECIRCULADORAS.
- PROVISION DE AGUA FRIA POR TERMOFUSION.
- INSTALACION DE GAS SOLO PARA COCINAS CON CAÑERIA EPOXI O TERMOFUSIONADAS.
- VENTILACIONES EN CAÑOS DE CHAPA EN AWADUCT Y CONDUCTOS SEGUN NORMA.

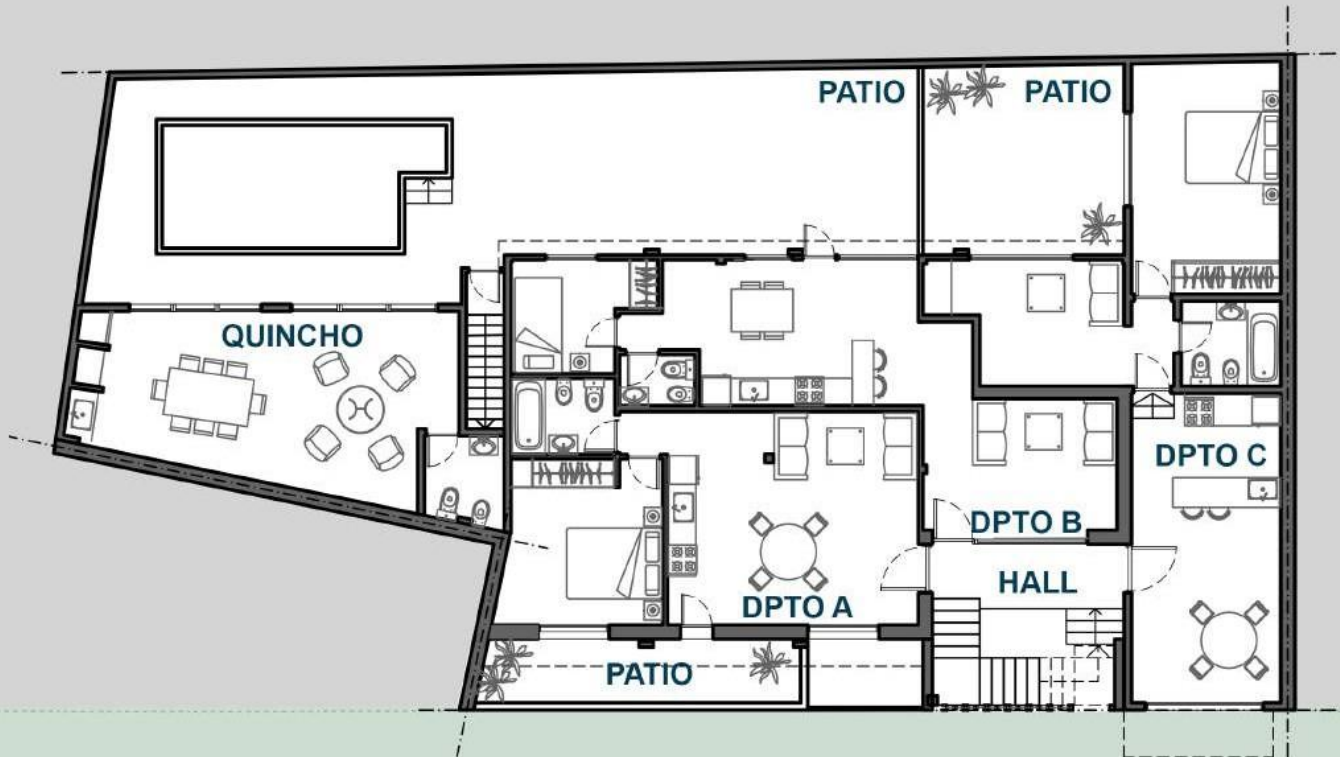
NOTA: TODAS ESTAS INSTALACIONES EN PROYECTO, CALIDAD Y DIAMETRO SEGUN NORMAS MUNICIPALES Y DE METROGAS.

10) REFRIGERACIÓN:

- PROVISION Y COLOCACION DE ARTEFACTOS DE AIRE ACONDICIONADO FRIO/CALOR TIPO SPLIT INDIVIDUALES.

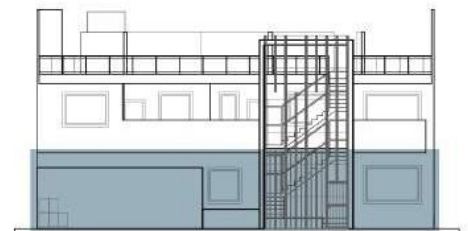
11) PINTURA:

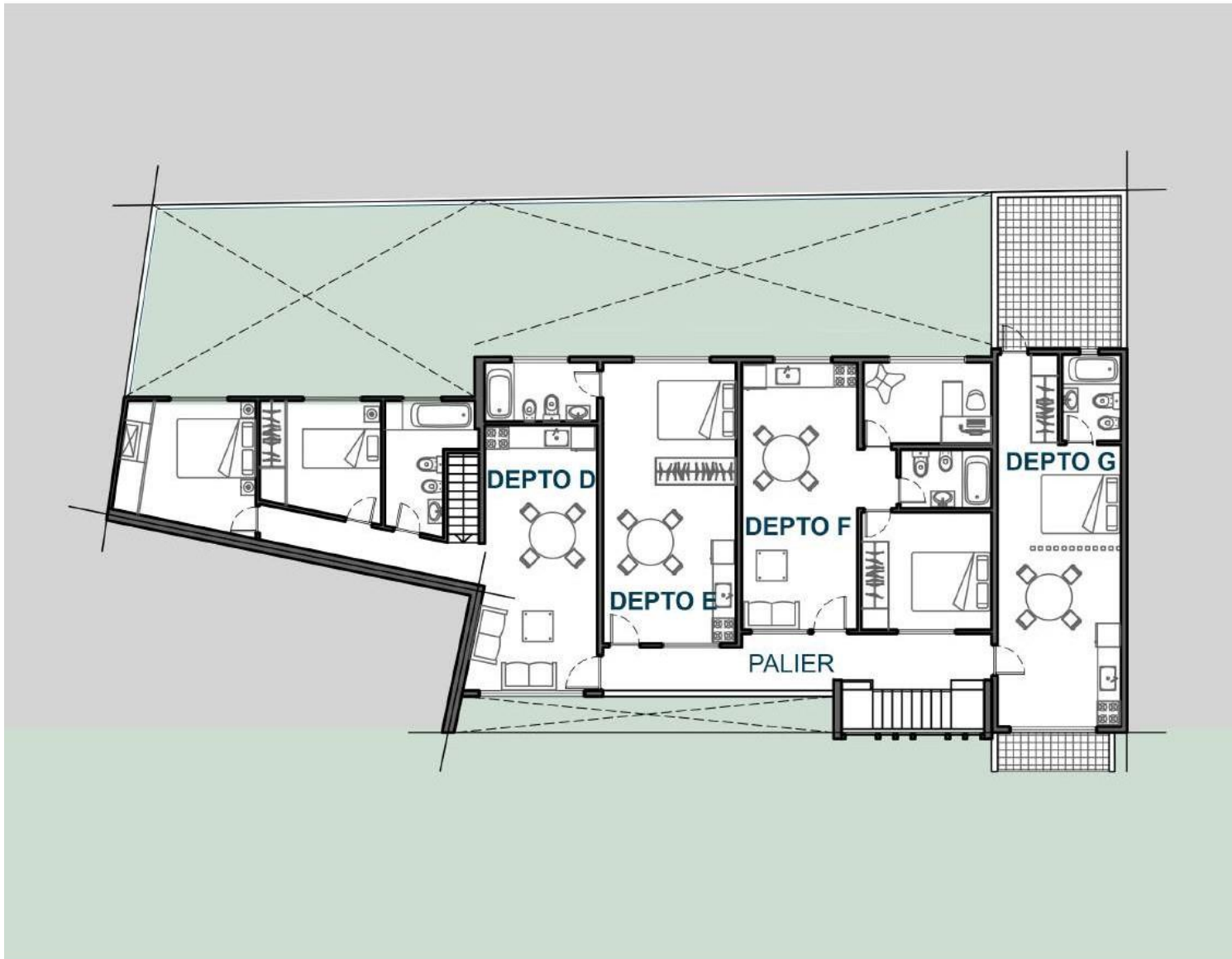
- MUROS INTERIORES TERMINADOS CON ENDUIDO PLASTICO Y YESO, CON DOS MANOS DE LATEX PARA INTERIORES.
- MUROS EXTERIORES CON REVESTIMIENTO PLASTICO. MEDIANERAS AL LATEX ACRÍLICO.
- ABERTURAS: PUERTAS PLACAS INTERIORES TERMINADAS CON ESMALTES SINTETICO SATINADO
- ABERTURAS METALICAS Y BARANDAS TRATADAS CON ANTIOXIDO Y ESMALTE SINTETICO BRILLANTE.



PLANTA BAJA.

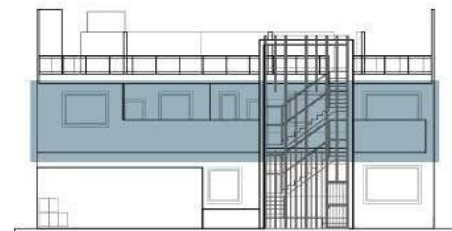
- | | |
|---|--|
| <p>- Depto A: 2 AMBIENTES Cubierto: 40.60 M2 Descubierto: 9.07 M2 TOTAL: 49.67 M2</p> <p>- Depto B: 2 AMBIENTES Cubierto: 38.10 M2 Descubierto: Patio comp. TOTAL: 38.10 M2</p> | <p>- Depto C: 3 AMBIENTES Cubierto: 52.53 M2 Descubierto: 17.02 M2 TOTAL: 69.55 M2</p> <p>- Quincho: Cubierto: 31.36 M2 Descubierto: Patio comp. TOTAL: 31.36 M2</p> |
|---|--|

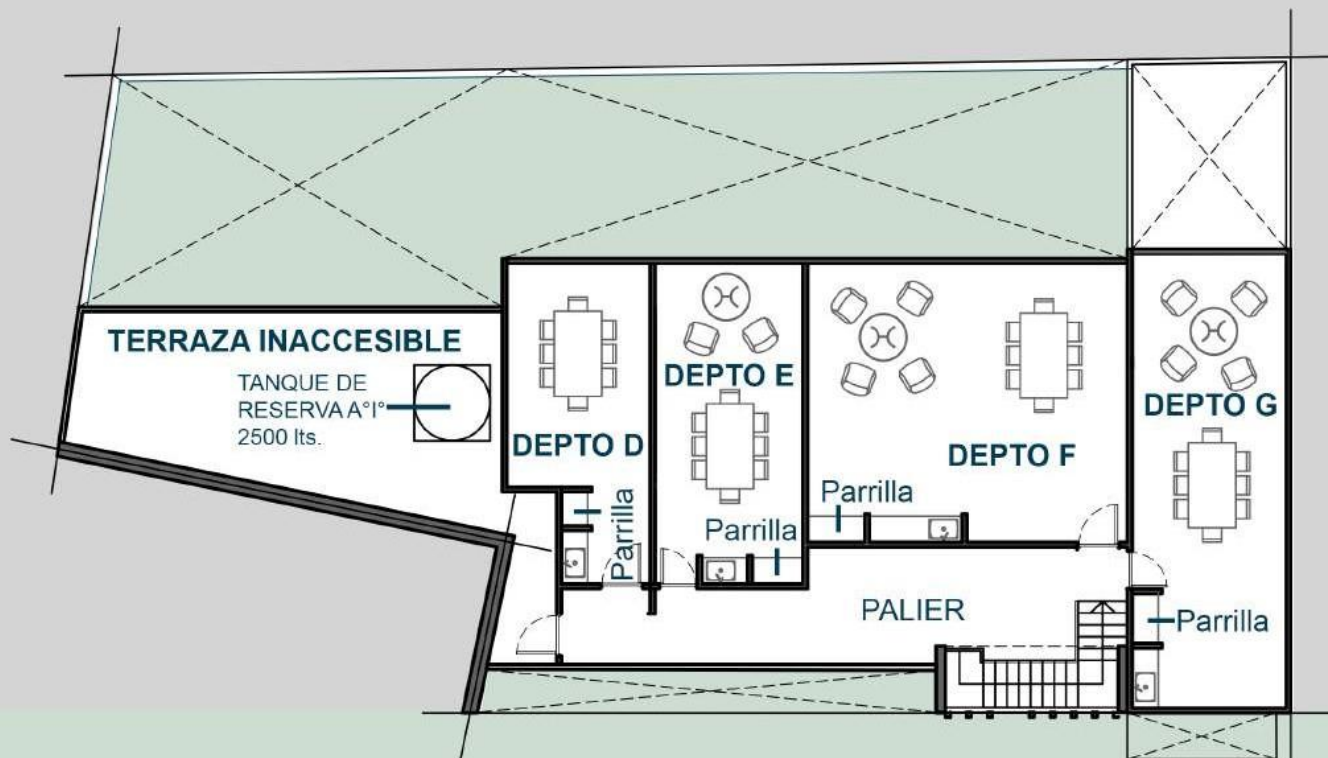




PRIMER PISO.

- | | |
|---|---|
| <p>- Depto D: 3 AMBIENTES Cubierto: 56.98 M2 Descubierto: Patio comp. TOTAL: 56.98 M2</p> | <p>- Depto F: 3 AMBIENTES Cubierto: 43.47 M2 Descubierto: - TOTAL: 43.47 M2</p> |
| <p>- Depto E: MONOAMBIENTE Cubierto: 28.83 M2 Descubierto: - TOTAL: 28.83 M2</p> | <p>- Depto G: MONOAMBIENTE Cubierto: 29.95 M2 Descubierto: 15.05 M2 TOTAL: 45.00 M2</p> |





AZOTEA.

- Depto D 1°P: AZOTEA

Cubierto: -
 Descubierta: 18,13 M2
 TOTAL: 18.13 M2

- Depto E 1°P: AZOTEA

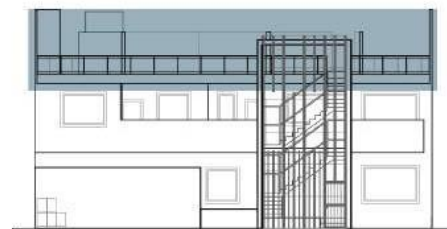
Cubierto: -
 Descubierta: 21,12 M2
 TOTAL: 21.12 M2

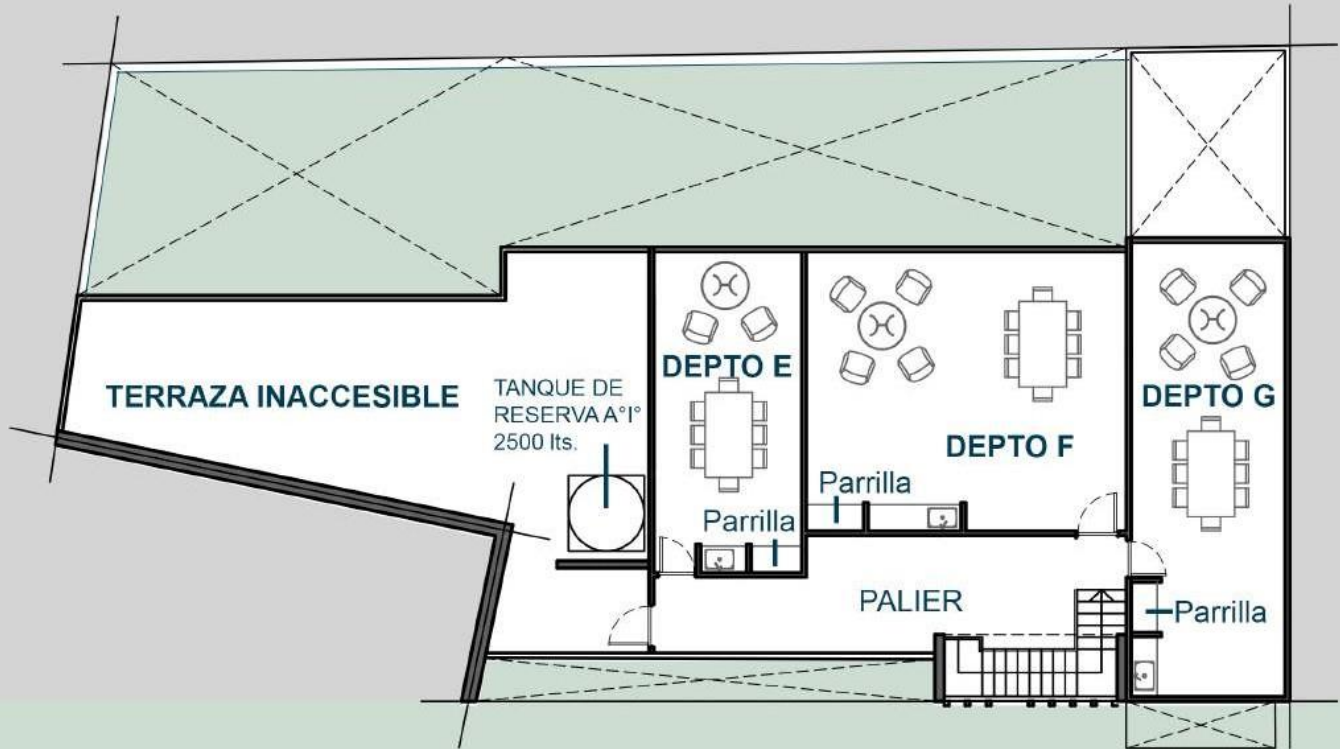
- Depto F 1°P: AZOTEA

Cubierto: -
 Descubierta: 39.78 M2
 TOTAL: 39.78 M2

- Depto G 1°P: AZOTEA

Cubierto: -
 Descubierta: 29.95 M2
 TOTAL: 29.95 M2





AZOTEA.

- Depto E 1°P: AZOTEA

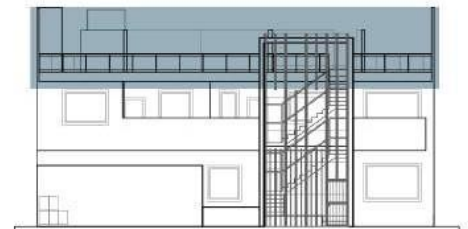
Cubierto: -
 Descubierta: 21,12 M2
 TOTAL: 21.12 M2

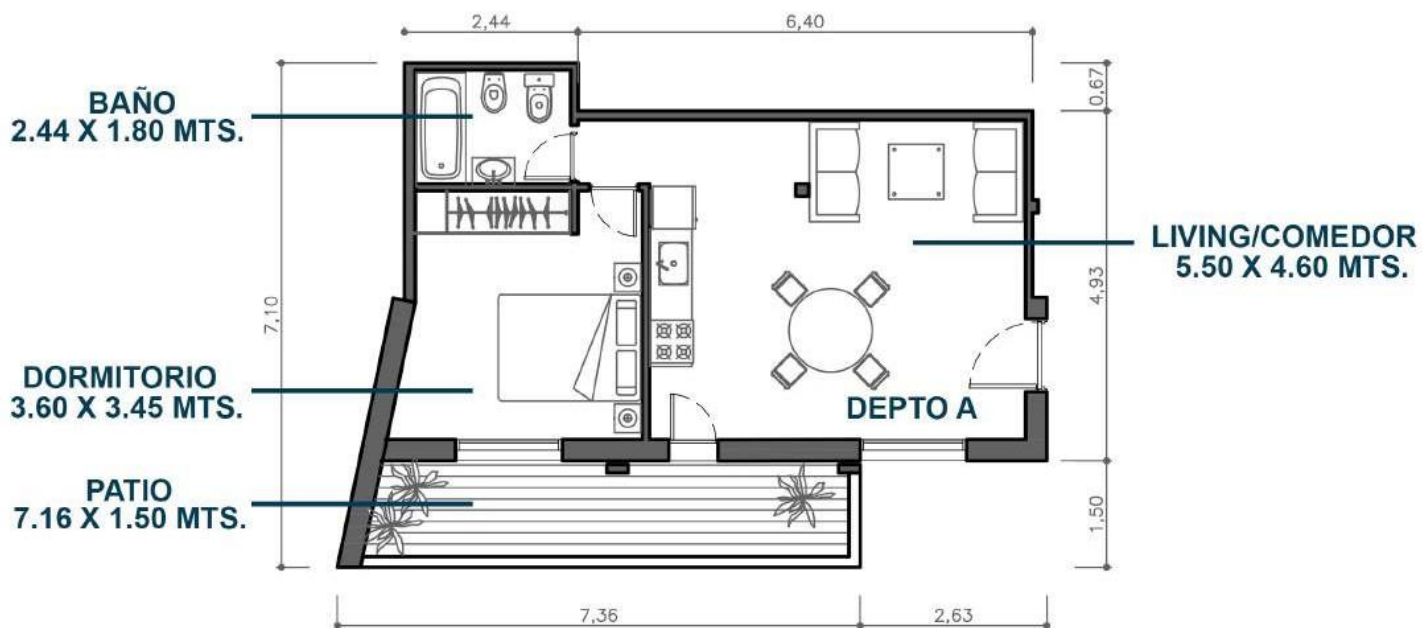
- Depto G 1°P: AZOTEA

Cubierto: -
 Descubierta: 29.95 M2
 TOTAL: 29.95 M2

- Depto F 1°P: AZOTEA

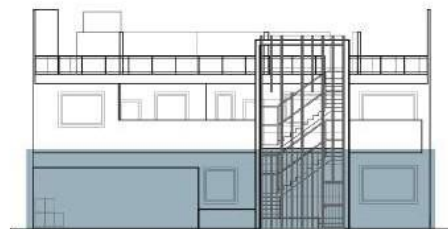
Cubierto: -
 Descubierta: 39.78 M2
 TOTAL: 39.78 M2

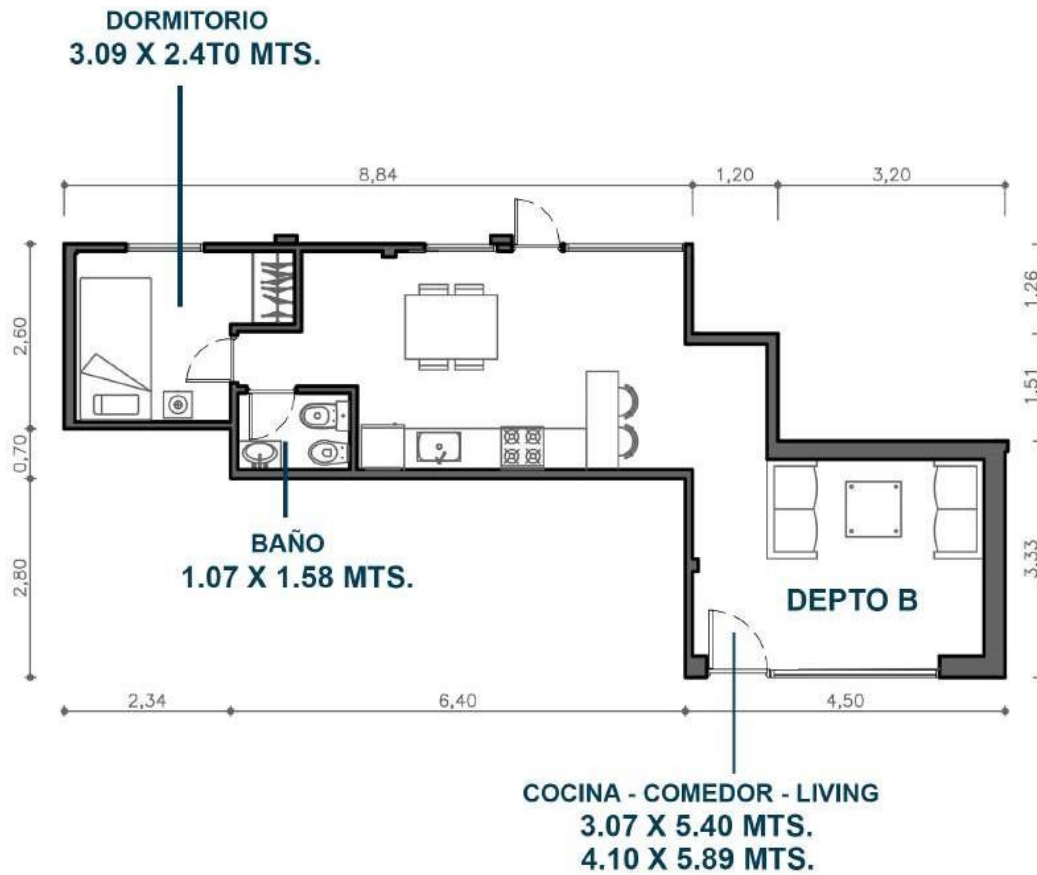




PLANTA BAJA.

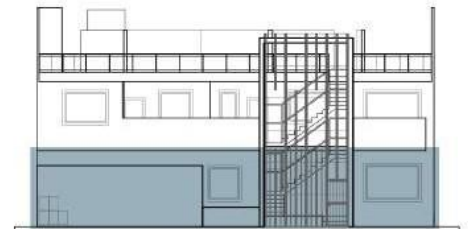
- Depto A: 2 AMBIENTES
- Cubierto: 40.60 M2
- Descubierto: 9.07 M2
- TOTAL: 49.67 M2

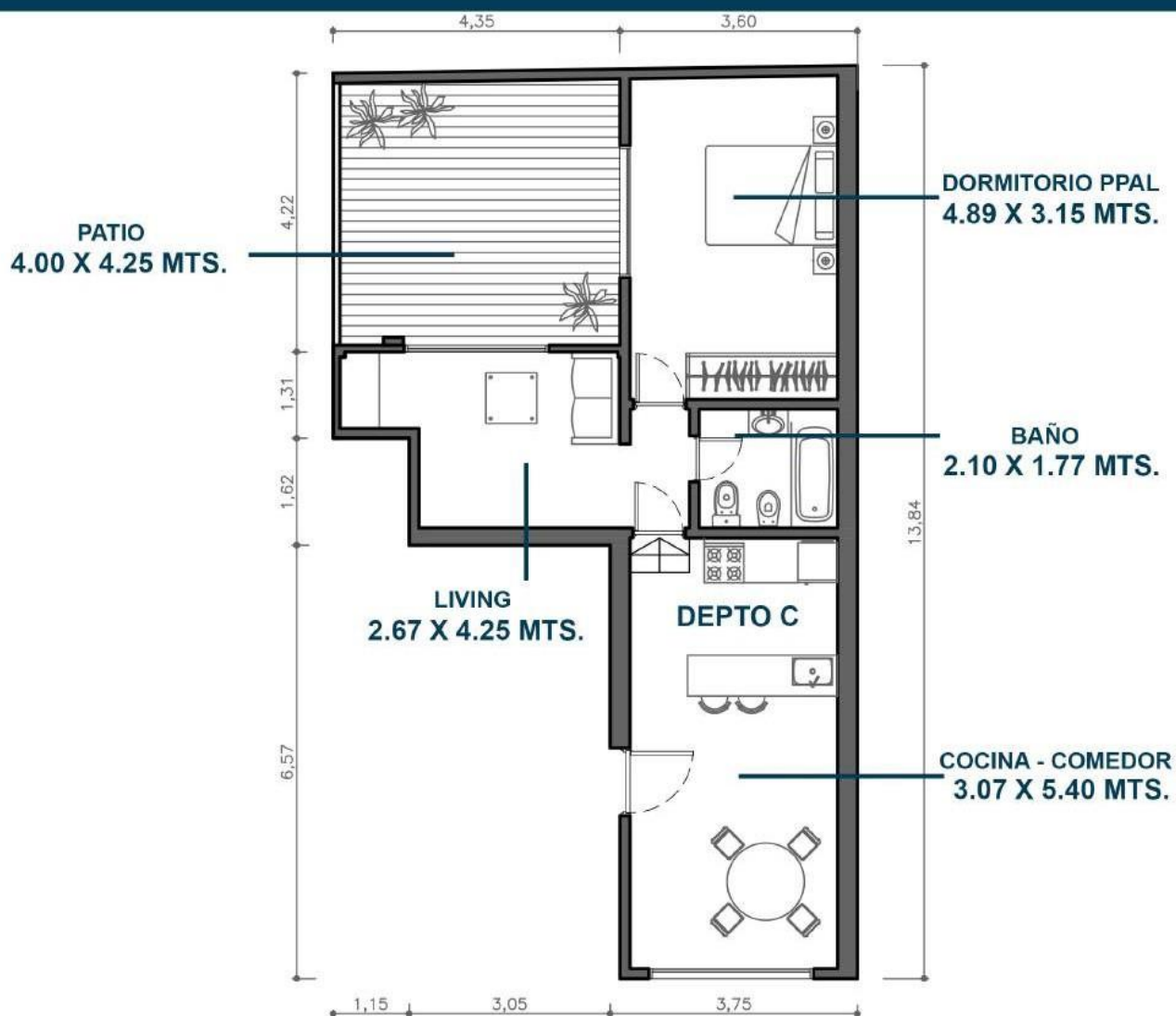




PLANTA BAJA

- Depto B - 2 AMBIENTES :
- Cubierto: 38.10 M2
- Descubierto: Patio comp.
- TOTAL: 38.10 M2

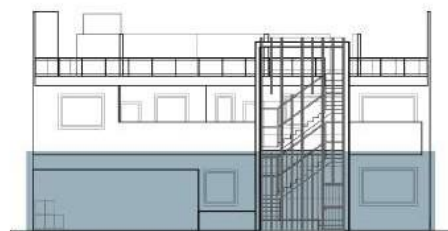
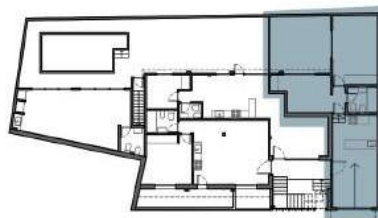


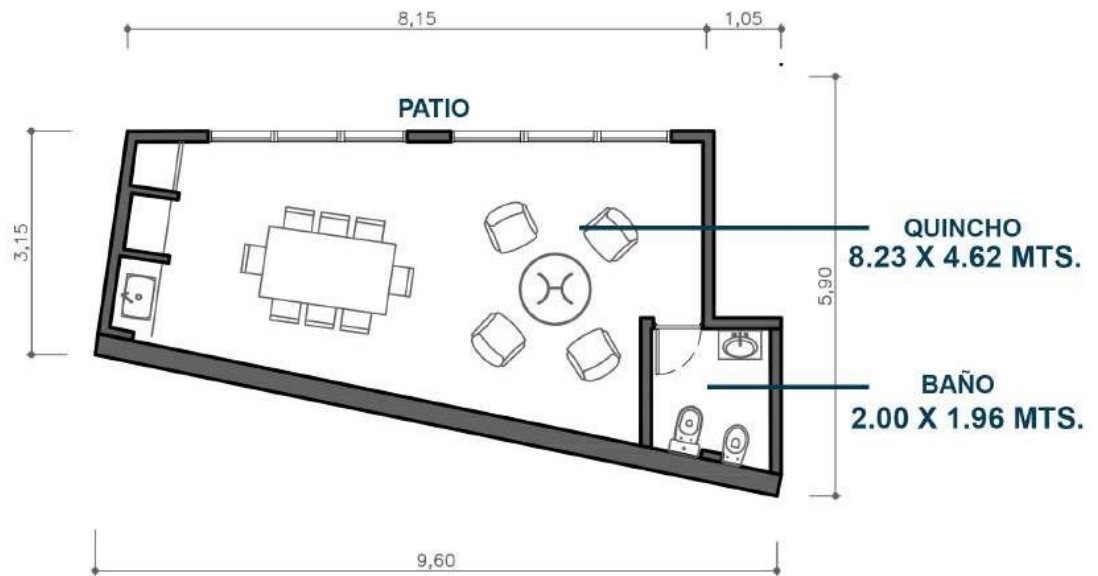


PLANTA BAJA

- Depto C - 3 AMBIENTES :

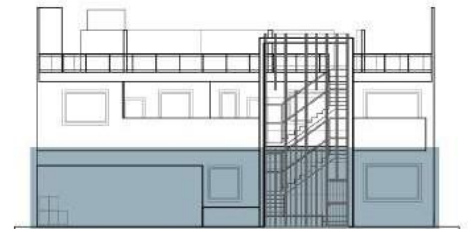
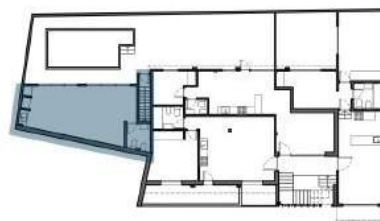
Cubierto: 52.53 M2
 Descubierta: 17.02 M2
 TOTAL: 69.55 M2

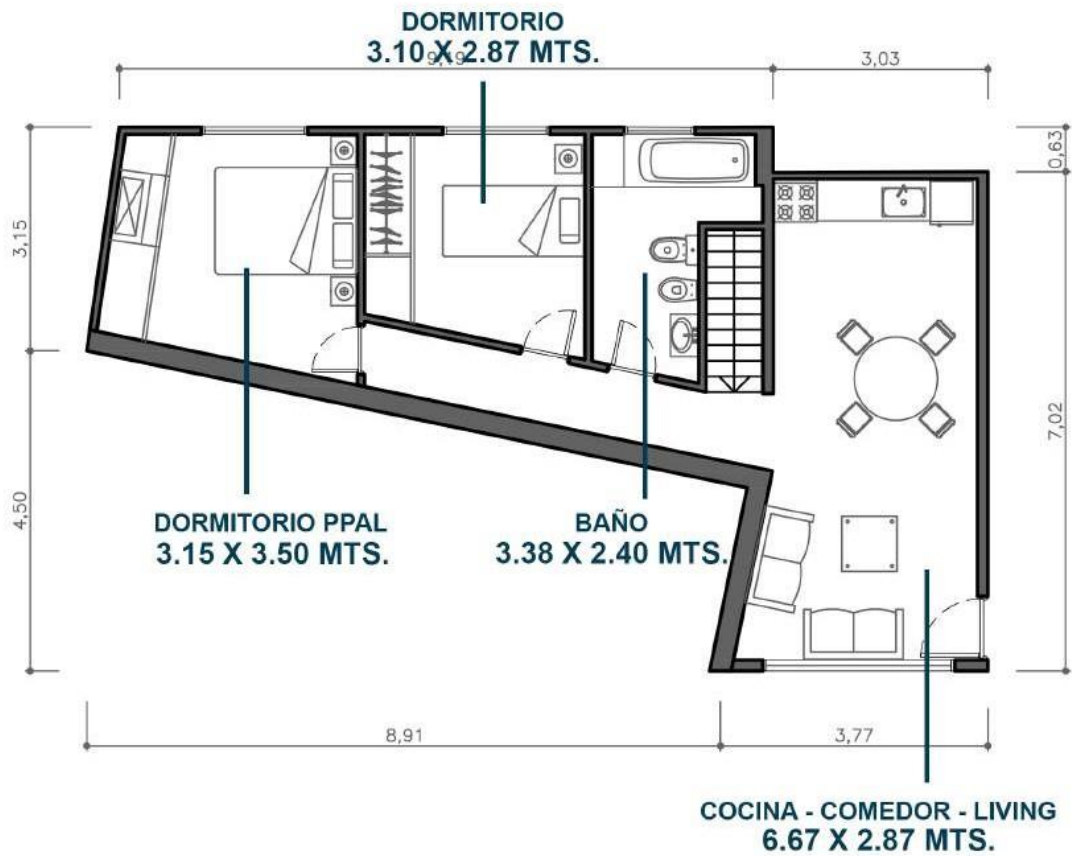




PLANTA BAJA.
- QUINCHO EN PB:

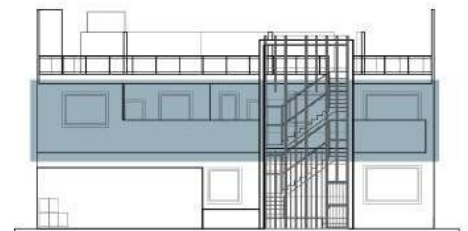
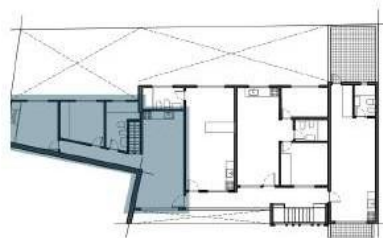
Cubierto: 31.36 M2
Descubierto: Patio comp.
TOTAL: 31.36 M2

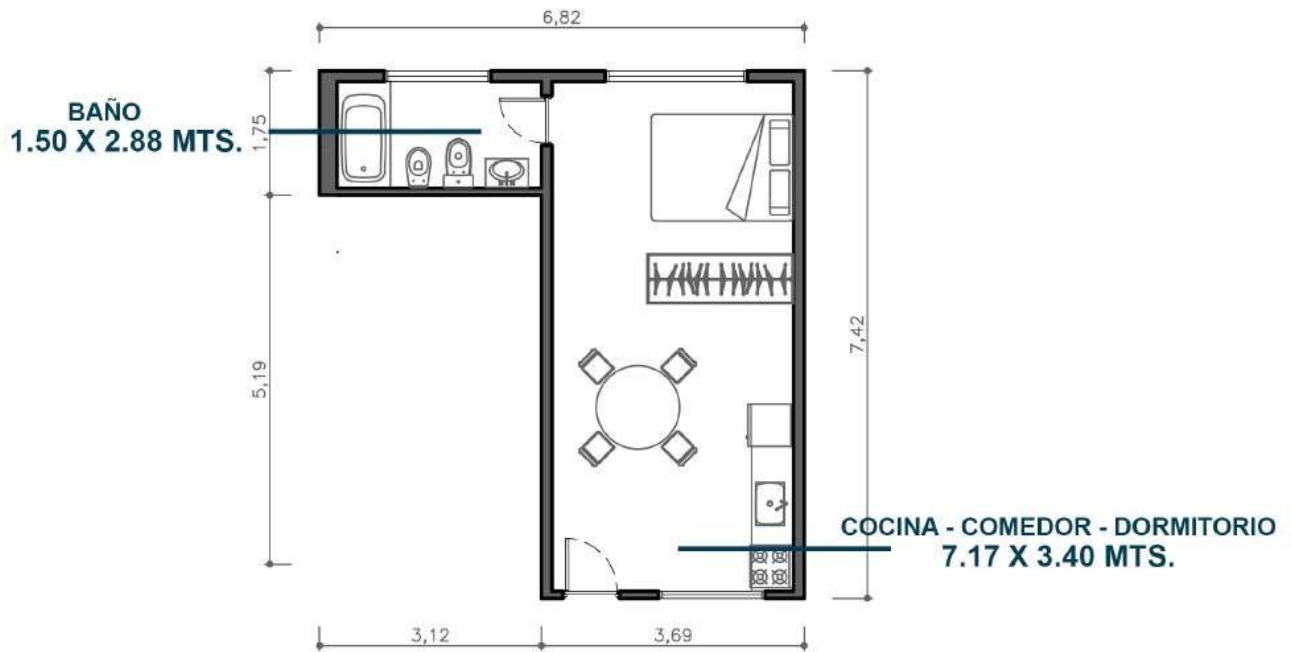




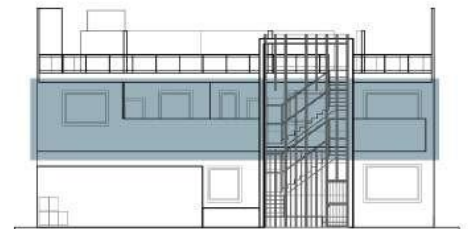
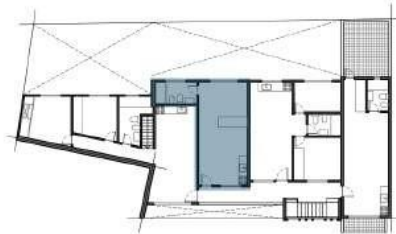
PRIMER PISO.

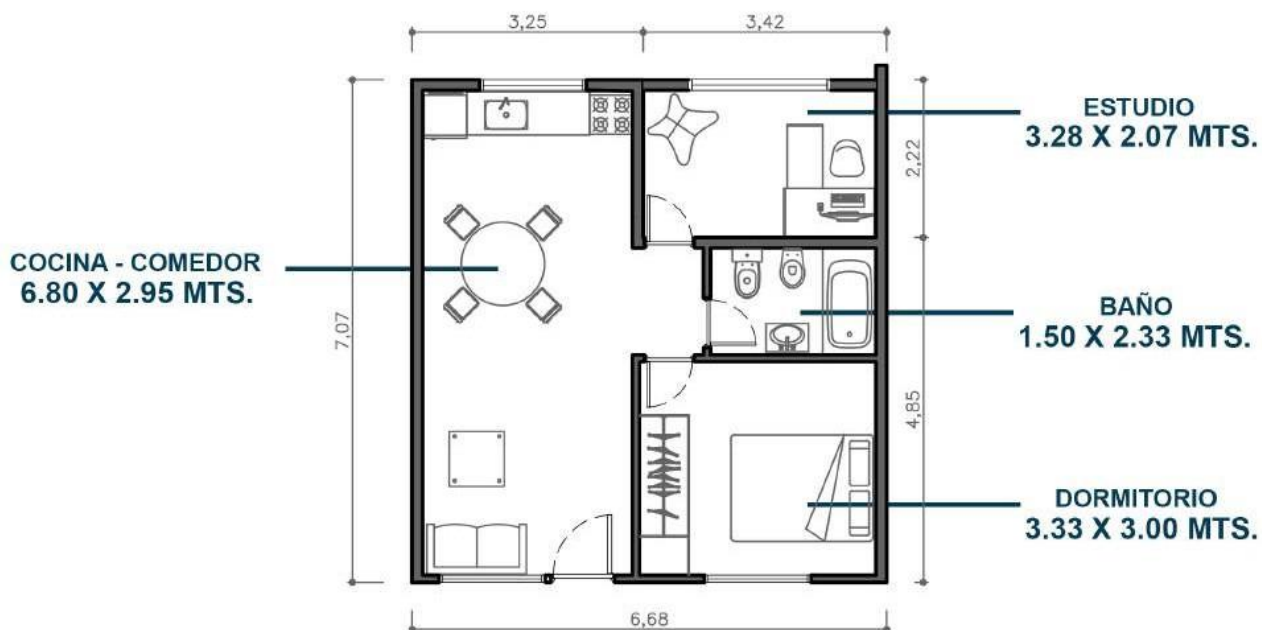
- Depto D - 3 AMBIENTES :
- Cubierto: 56.98 M2
- Descubierto: Patio comp.
- TOTAL: 56.98 M2



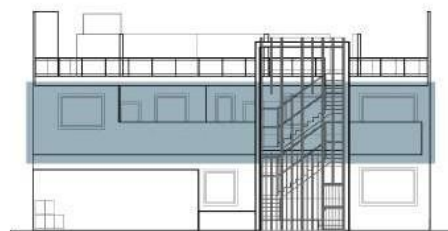
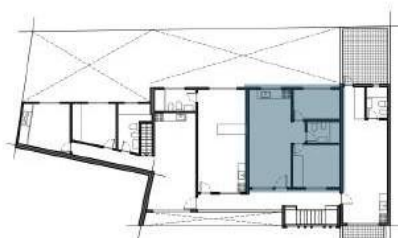


PRIMER PISO.
- Depto E - MONOAMBIENTE:
Cubierto: 28.83 M2
Descubierto: -
TOTAL: 28.83 M2

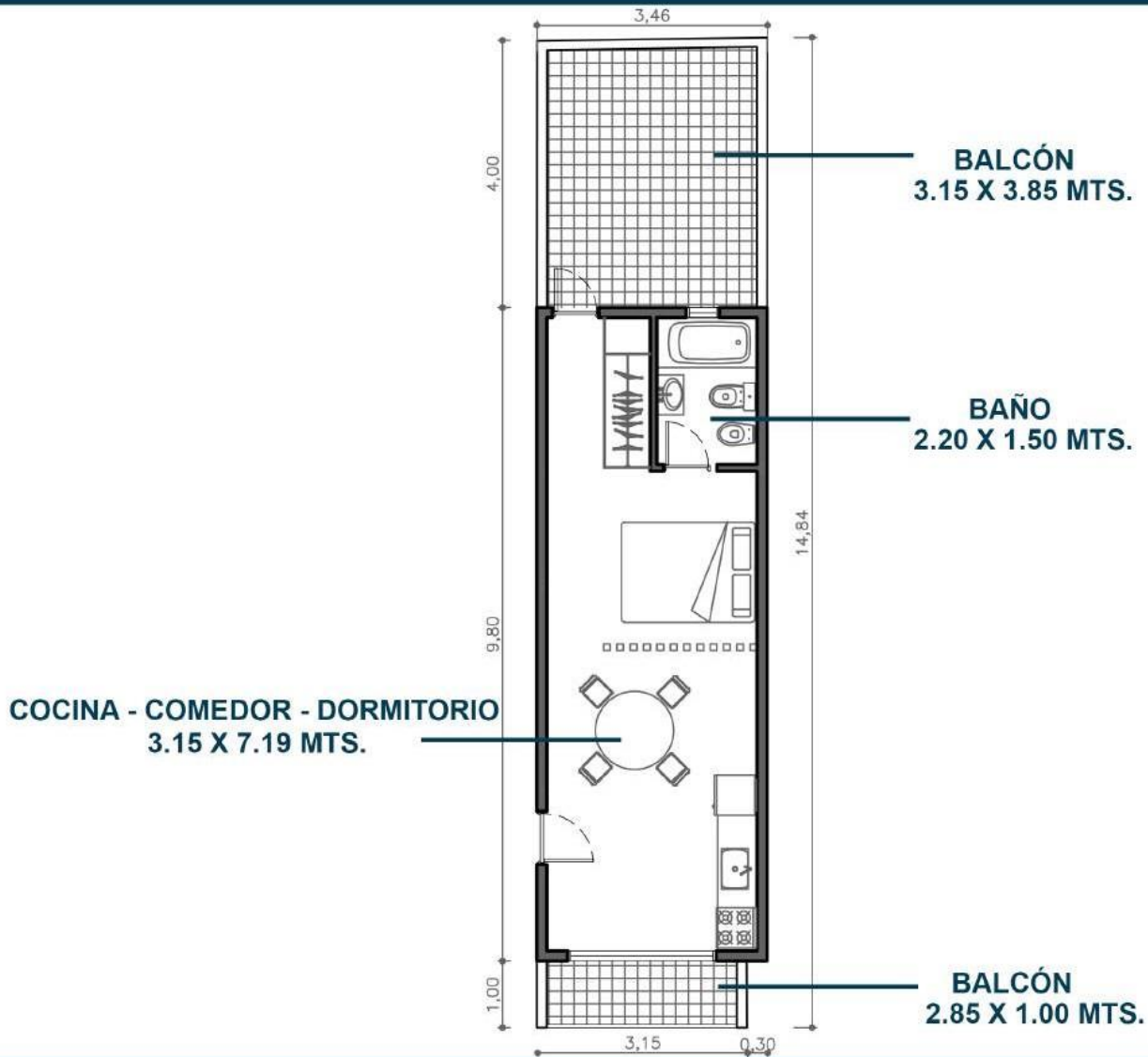




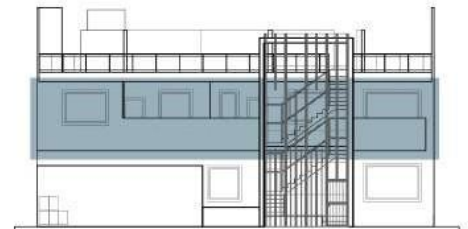
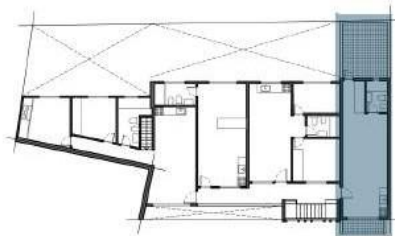
PRIMER PISO
- Depto F - 2 AMBIENTES:
Cubierto: 43.47 M2
Descubierto: -
TOTAL: 43.47 M2



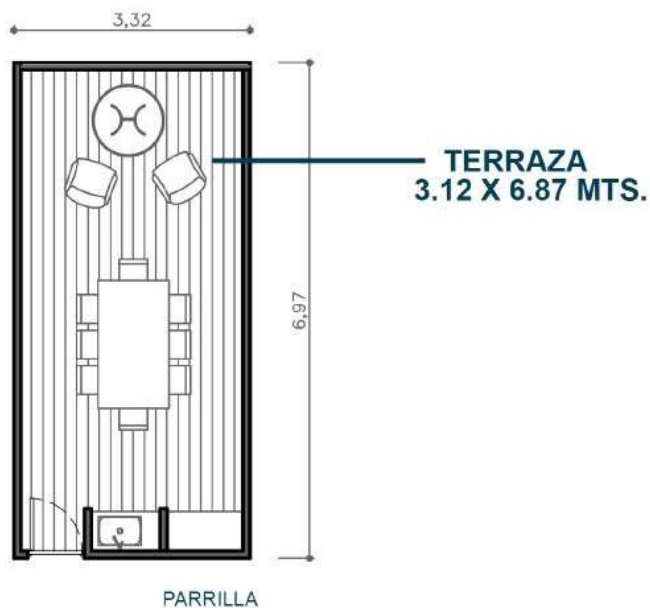
PRIMER PISO -
DEPTO G - PB



PRIMER PISO.
- Depto G - MONOAMBIENTE:
Cubierto: 29.95 M2
Descubierto: 15.05 M2
TOTAL: 45.00 M2



AZOTEA -DEPTO E - TERRAZA.



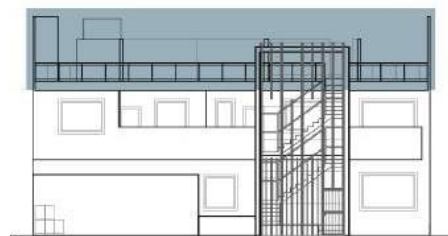
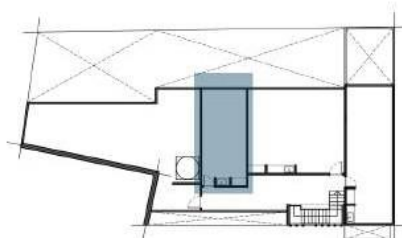
AZOTEA.

- Depto E/PA- TERRAZA:

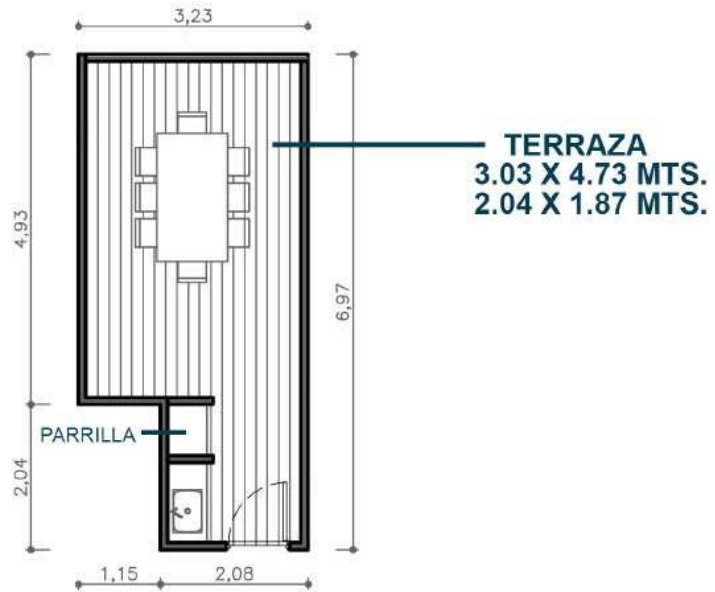
Cubierto: -

Descubierto: 21.12 M2

TOTAL: 21.12 M2



AZOTEA -DEPTO D -
TERRAZA.



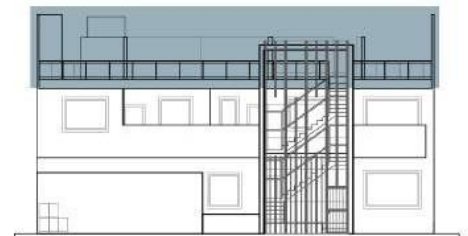
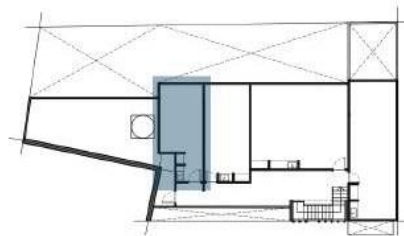
AZOTEA.

- Depto D/PA- TERRAZA:

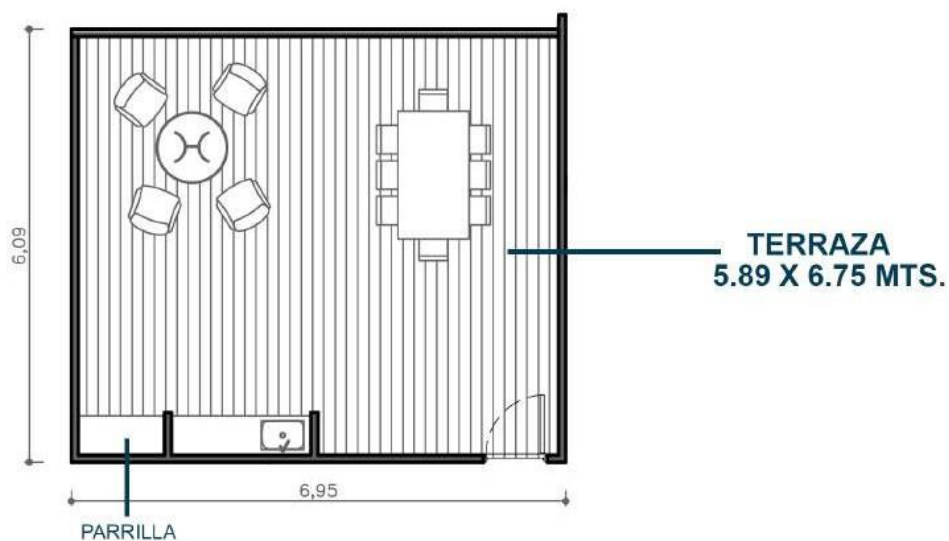
Cubierto: -

Descubierto: 18.13 M2

TOTAL: 18.13 M2



**AZOTEA - DEPTO F -
TERRAZA.**



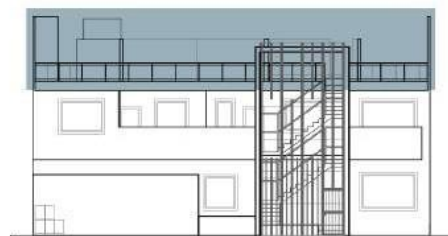
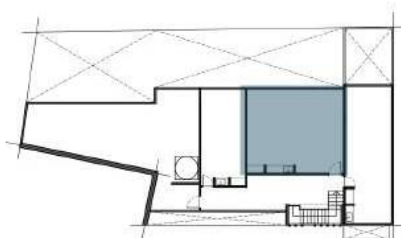
AZOTEA..

- Depto F/PA- TERRAZA:

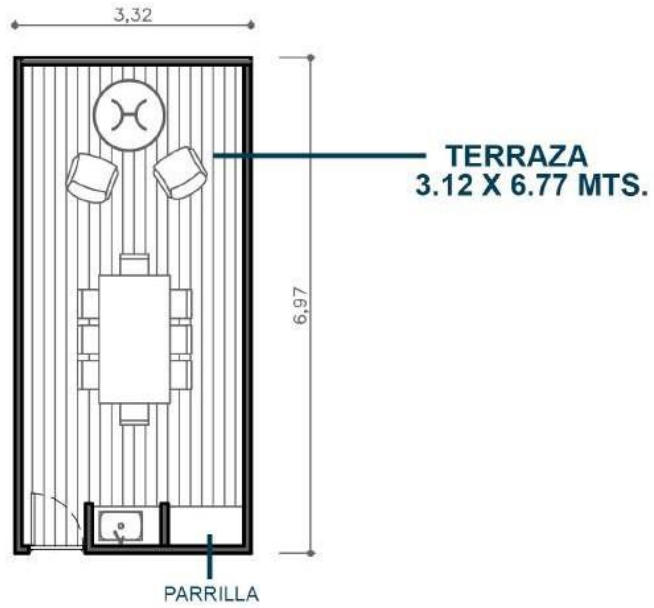
Cubierto: -

Descubierto: 39.78 M2

TOTAL: 39.78 M2



AZOTEA -DEPTO E -
TERRAZA.



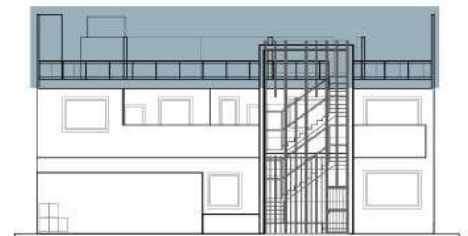
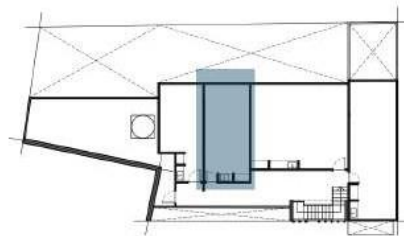
AZOTEA.

- Depto E/PA- TERRAZA:

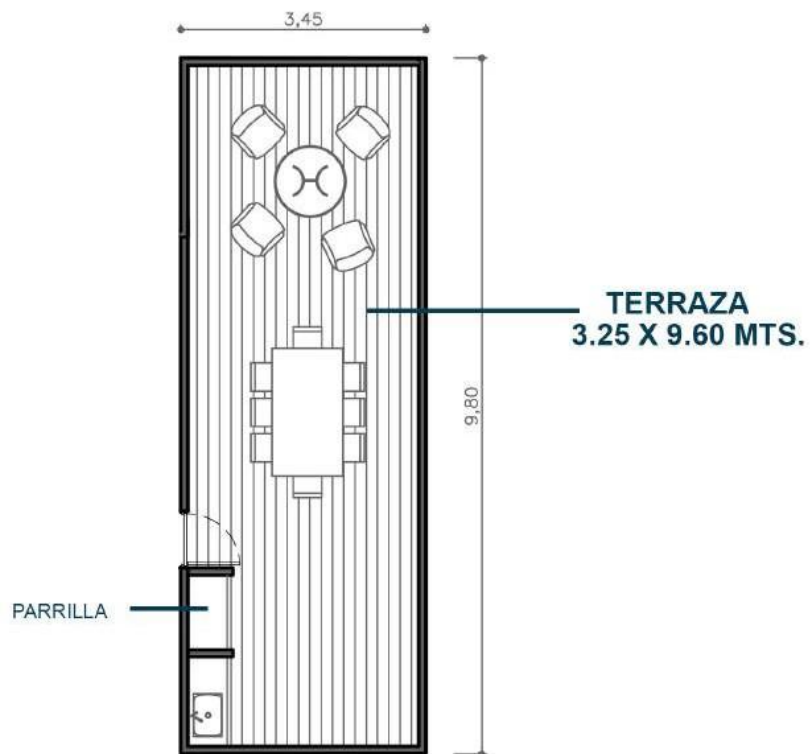
Cubierto: -

Descubierto: 21.12 M2

TOTAL: 21.12t M2



**AZOTEA - DEPTO G-
TERRAZA.**



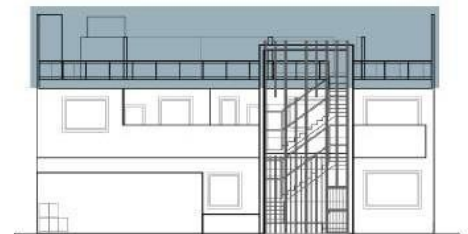
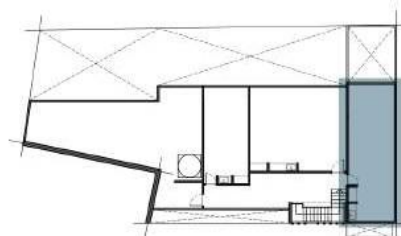
AZOTEA

- Depto G/PA- TERRAZA:

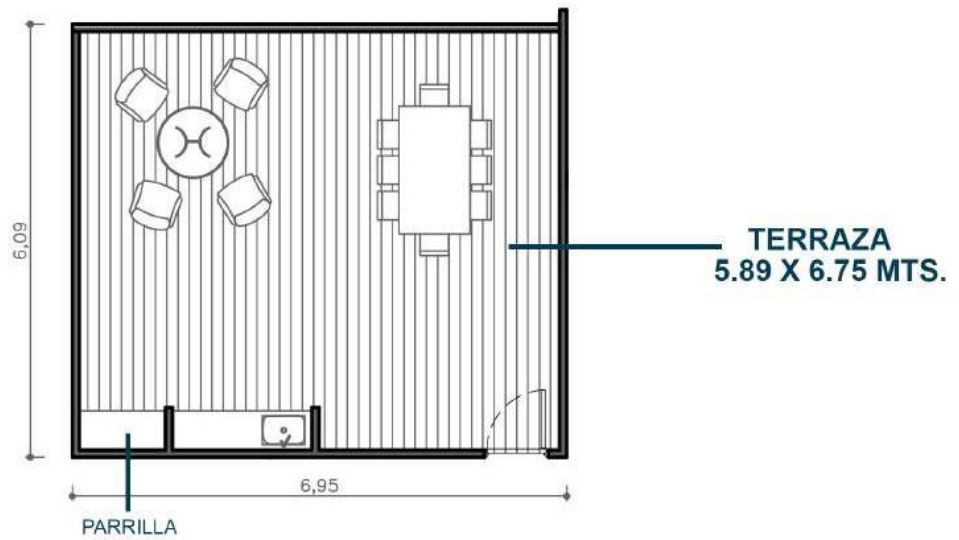
Cubierto: -

Descubierto: 29.95 M2

TOTAL: 29.95 M2



AZOTEA - DEPTO F - TERRAZA.



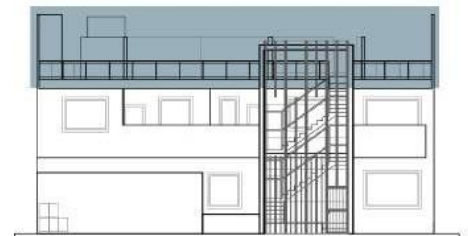
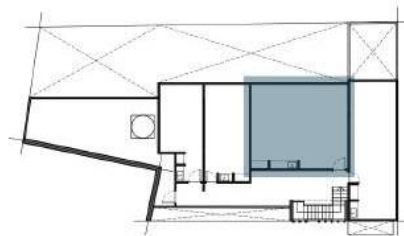
AZOTEA..

- Depto F/PA- TERRAZA:

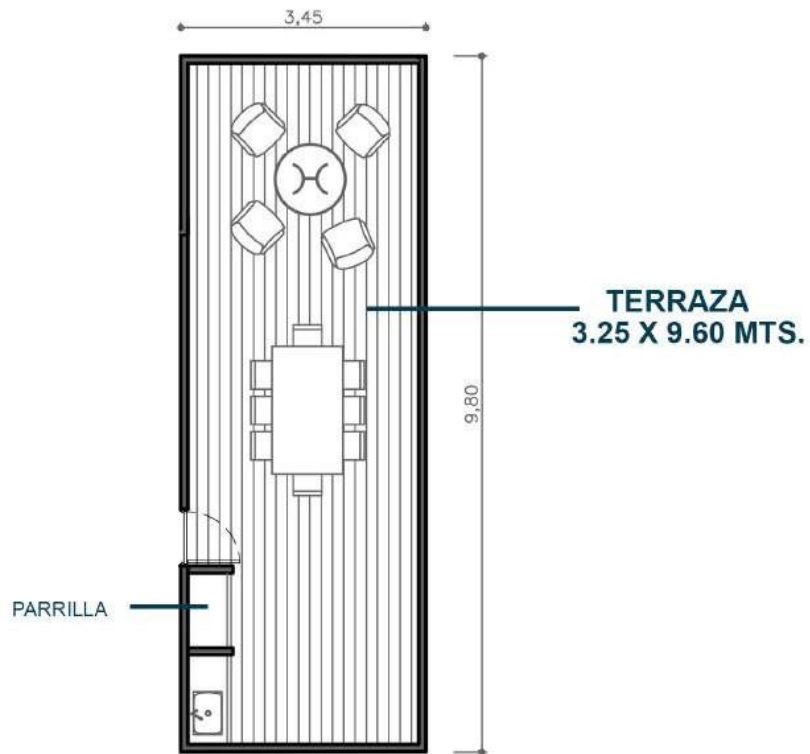
Cubierto: -

Descubierto: 39.78 M2

TOTAL: 39.78 M2



AZOTEA - DEPTO G- TERRAZA.



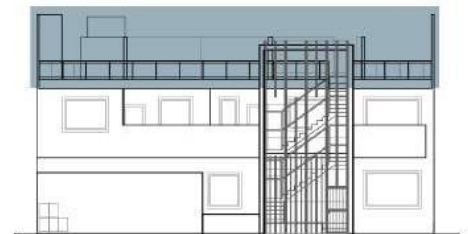
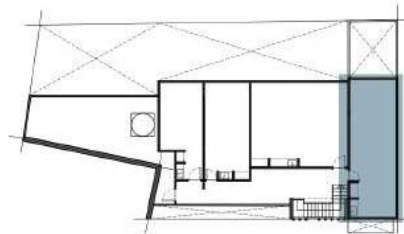
AZOTEA

- Depto G/PA- TERRAZA:

Cubierto: -

Descubierto: 29.95 M2

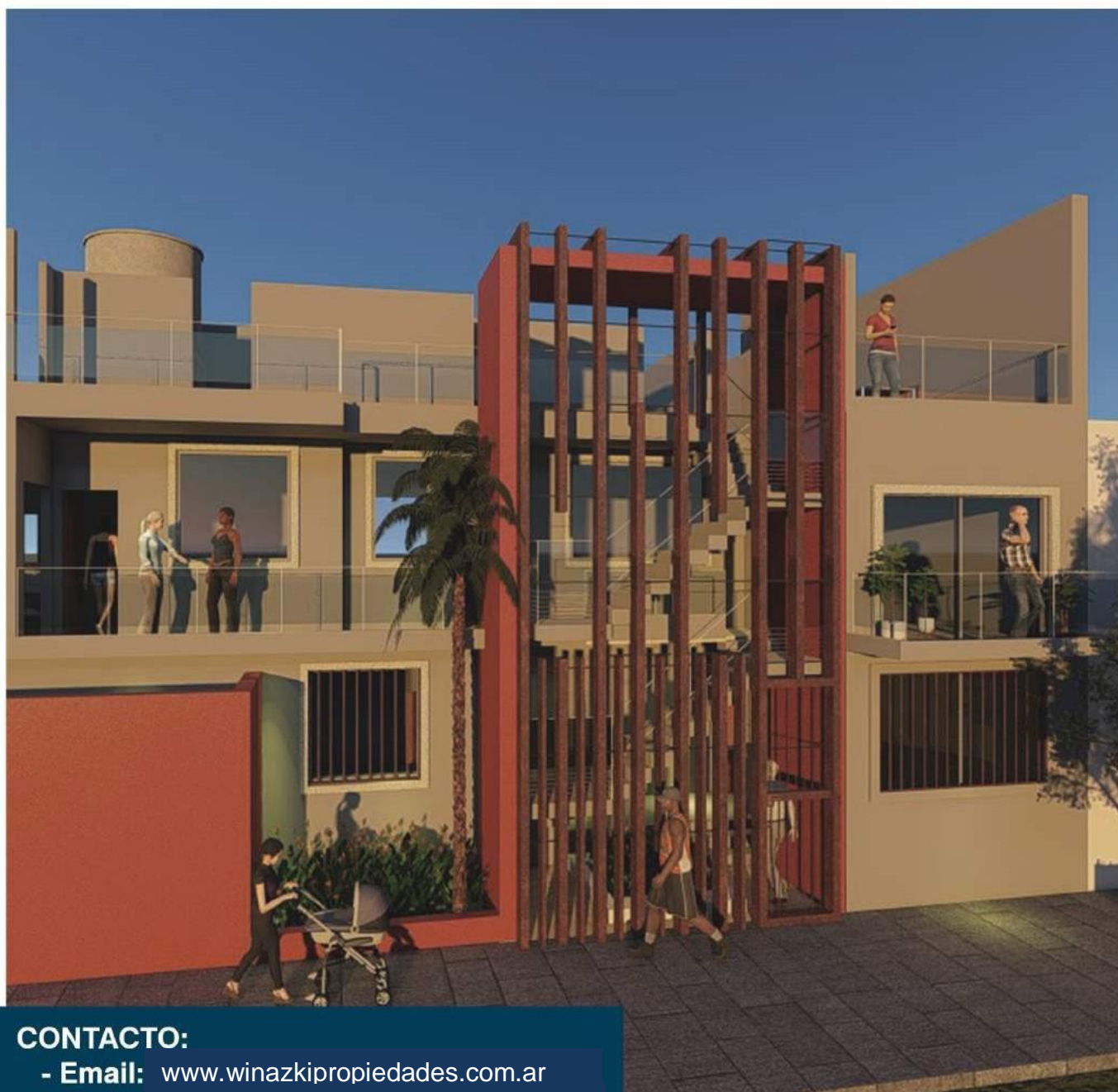
TOTAL: 29.95 M2





Wiñazki

propiedades



CONTACTO:

- Email: www.winazkipropiedades.com.ar
- Teléfono: 4201-0517// 11 2799-7980 (wpp)
- Dirección: San Martín 820, Avellaneda