


# PICOTA VI – Av. Costanera 1634 San Bernardo



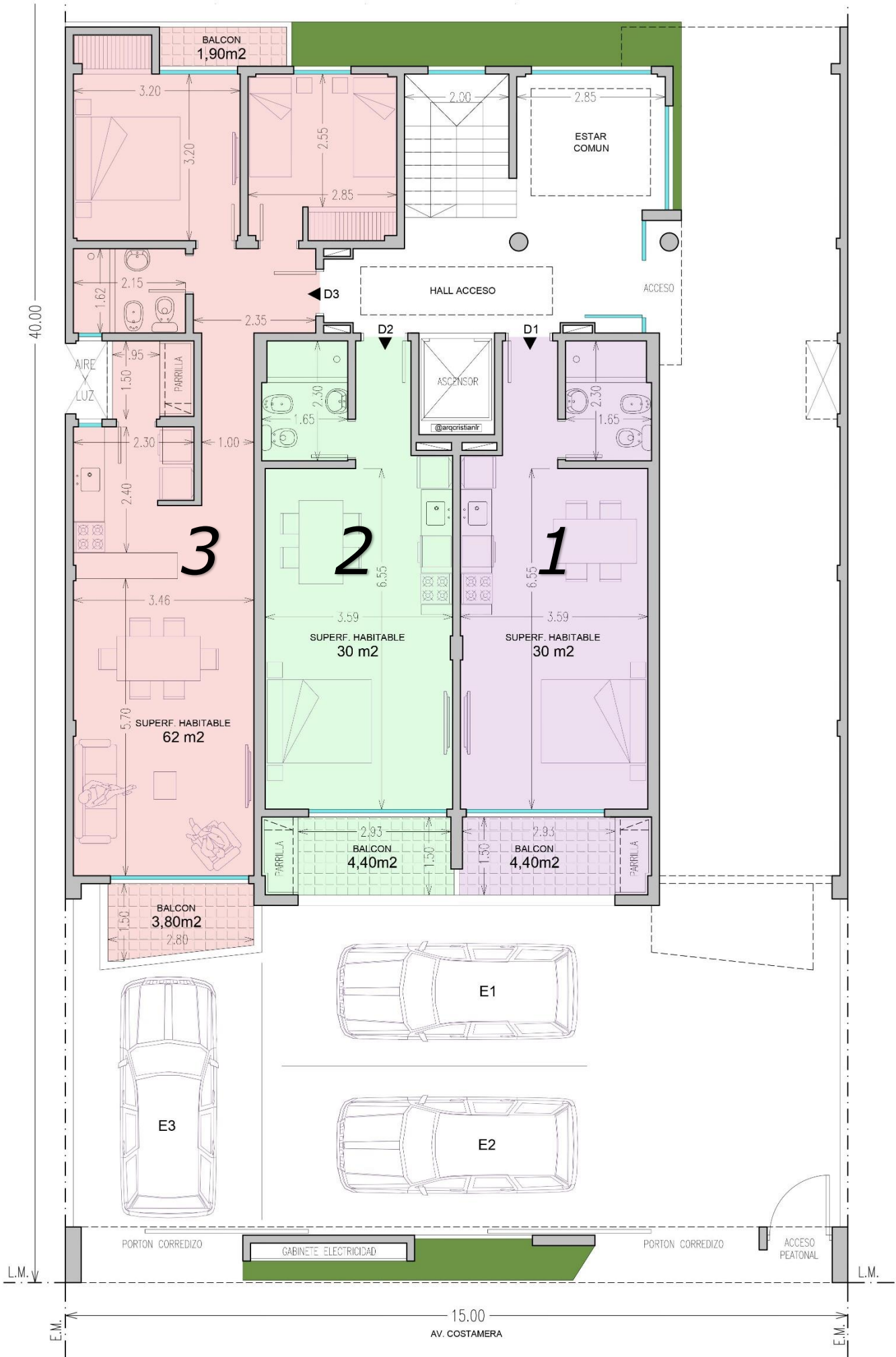
INMOBILIARIA  
**MEDINA**  
**GUFFANTI**




Chiozza 2153 - Loc. 16  
Tel. 02257-460-324  
**SAN BERNARDO**  
2257 40 60 73  
[www.medinaguffanti.com.ar](http://www.medinaguffanti.com.ar)

 Cristian  
Lopez Rivolta  
arquitecto






 Cristian  
Lopez Rivolta  
arquitecto

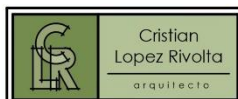
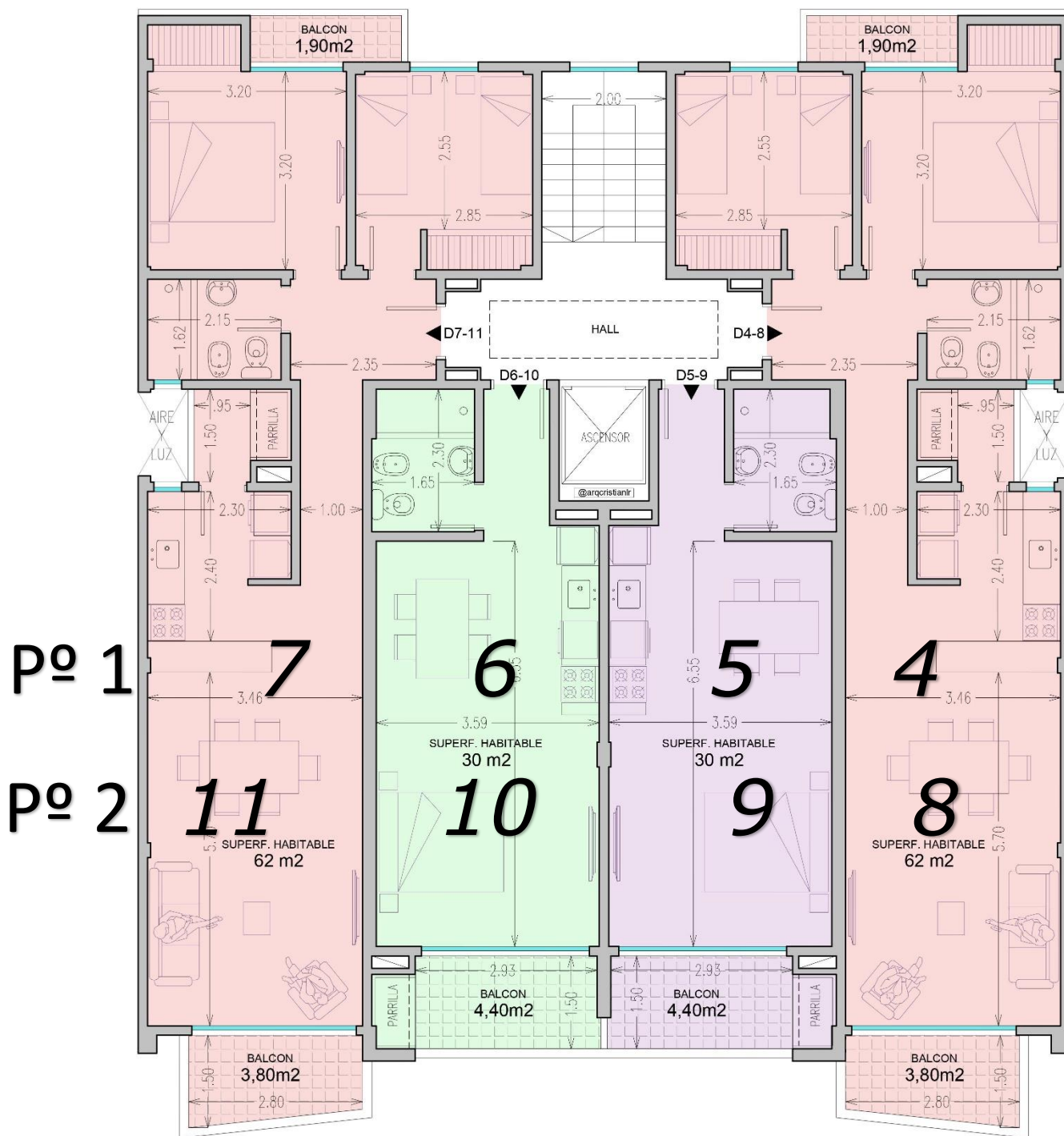
**DICOTA VI**  
 AV. COSTAMERA Nº 1634 - SAN BERNARDO

PLANTA BAJA

ENERO 2023

INMOBILIARIA  
**MEDINA**  
**GUFFANTI**


Chiozza 2153 - Loc. 16  
 Tel. 02257-460-324  
**SAN BERNARDO**  
 2257 40 60 73  
 www.medinaguffanti.com.ar



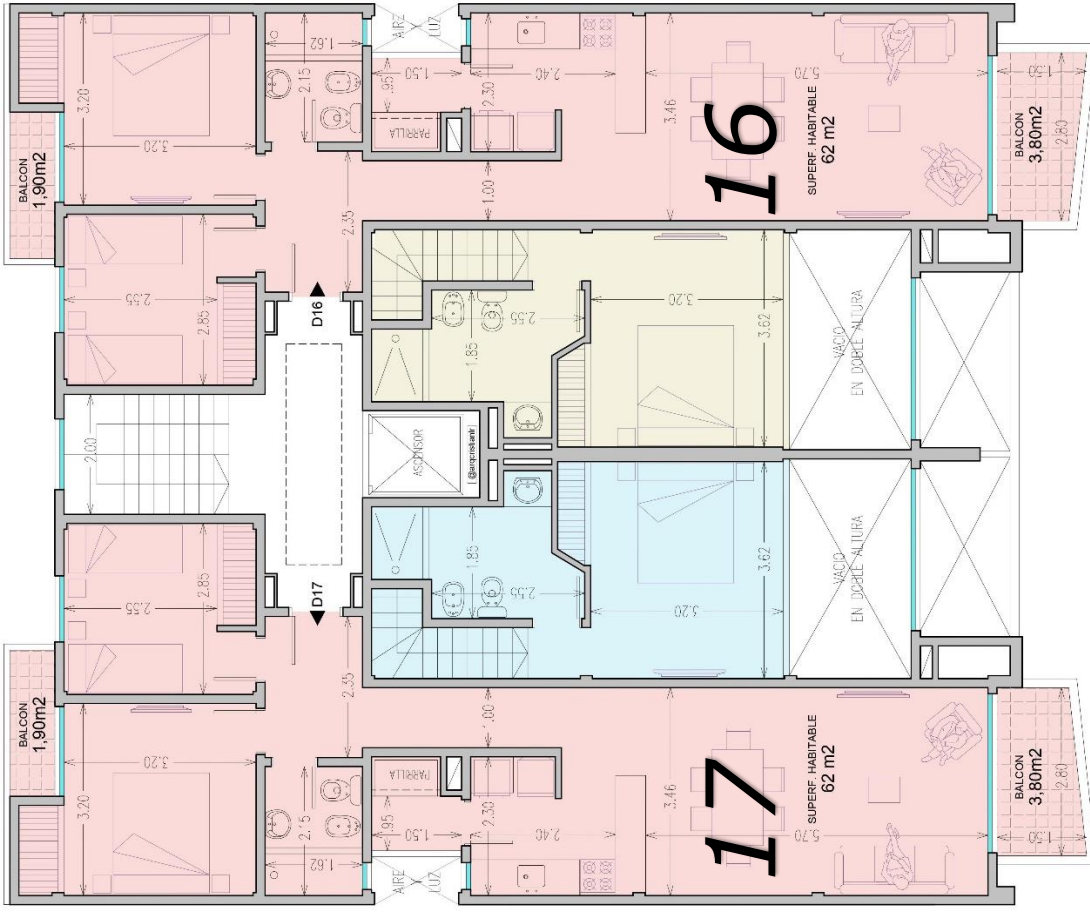
**PICOTA VI**  
AV. COSTAMERA N° 1634 - SAN BERNARDO

PLANTA 1º y 2º PISO

ENERO 2023



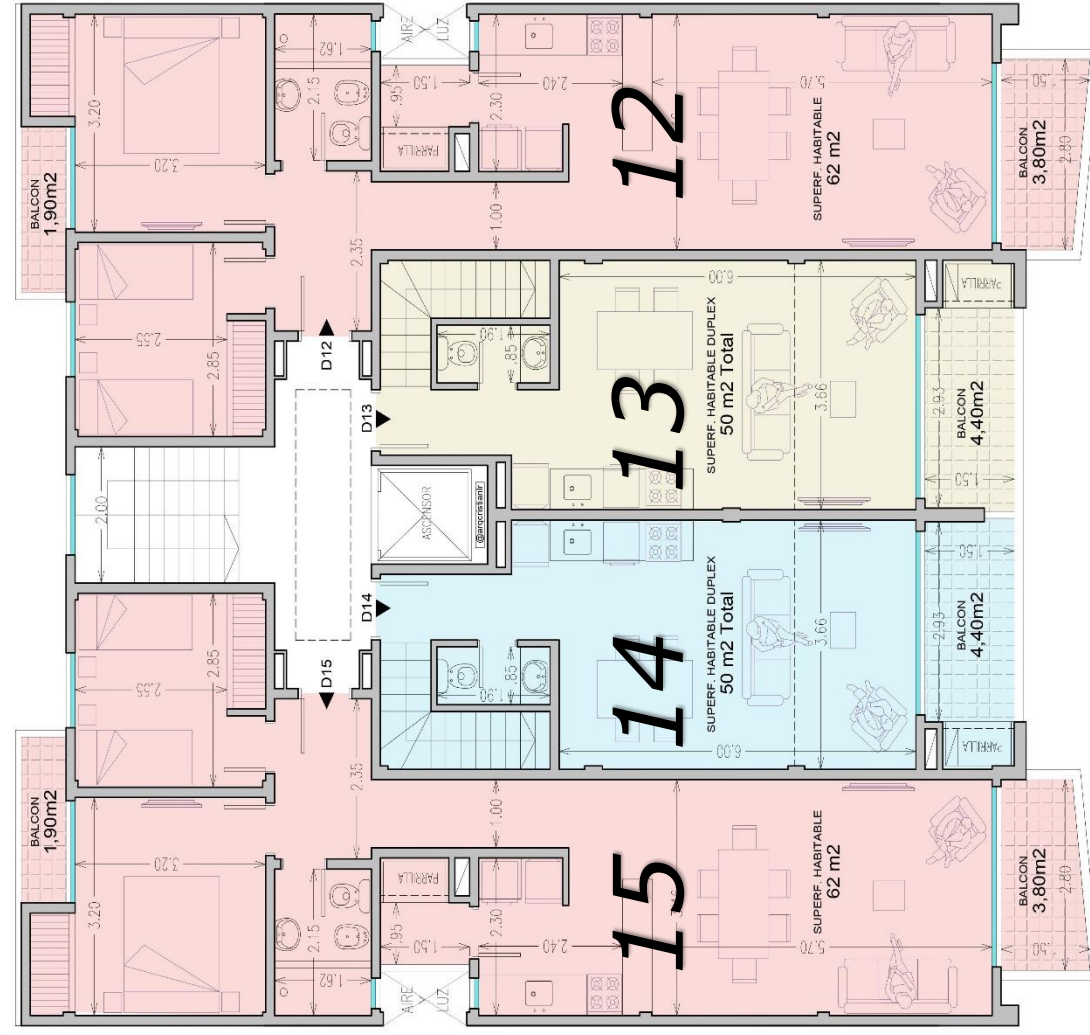
Chiozza 2153 - Loc. 16  
Tel. 02257-460-324  
**SAN BERNARDO**  
2257 40 60 73  
www.medinaguffanti.com.ar



PLANTA 4º PISO  
ENERO 2023

**PICOTA VI**  
AV. COSTAMERA N° 1634 - SAN BERNARDO

Cristian  
Lopez Rivallia  
arquitecto



PLANTA 3º PISO  
ENERO 2023

**PICOTA VI**  
AV. COSTAMERA N° 1634 - SAN BERNARDO

Cristian  
Lopez Rivallia  
arquitecto



Chiozza 2153 - Loc. 16  
Tel. 02257-460-324  
**SAN BERNARDO**  
2257 40 60 73  
www.medinaguffanti.com.ar

# \*\*\* ENTREGA DICIEMBRE 2026 \*\*\*

## **-Exclusivos departamentos -**

Amplios departamentos de 1, 2 y 3 ambientes, con cocheras descubiertas opcionales.

PRIVILEGIADA UBICACIÓN - TODAS LAS UNIDADES DAN AL FRENTE

Sobre Av. Costanera entre Av. Sarmiento y Entre Ríos.-

## **-Servicios-**

Todos los servicios disponibles en la zona, Agua de red, Luz Eléctrica, Cloacas e instalación para TV e Internet

## **-Detalles Constructivos-**

Sistema constructivo por medio de vigas de fundación, columnas y vigas perimetrales todo en Hormigón Armado. Mampostería de ladrillos huecos .paredes interiores con revestimiento plástico de primera calidad y fina terminación exteriores con aislamiento hidrófugo y revestimiento plástico de alta resistencia.

## **- Revestimientos -**

Paredes de baño y cocina revestido con material cerámico de primera calidad.

Pisos de baño cocina dormitorios, palier, hall de entrada, revestidos, con material cerámico de primera calidad.

## **- Equipamiento de cocina -**

Cocina y termo tanque eléctrico de recuperación rápida.

Mesada de granito, bacha de acero inoxidable bajo mesada de MDF

## **- Grifería y accesorios de baño -**

Cocina grifería mono comando. Baño grifería con cuadro de ducha y bidet con mezcladora línea FV o similar. Artefactos sanitarios blancos de loza Ferrum o similar.

## **- Carpintería -**

Puerta de acceso a unidades y puertas interiores de madera esmaltada aberturas exteriores de aluminio línea Modena de Aluar o similar con vidrio Flot de 4 mm y A30 con cierre bipunto y vidrios 3+3 en puertas ventana del frente.-

## **- Instalación sanitaria -**

Alimentación de agua caliente y fría mediante cañerías de termo fusión Aquasistem o similar. Tuberías de desagües Awaduct o similar, todas las cañerías aprobadas y normalizadas por ABSA (red de agua). Obras sanitarias por Cesop.

## **- Instalación eléctrica-**

Cada unidad estará equipada con un tablero con disyuntor y llaves térmicas individuales para cada circuito de alumbrado y toma corrientes. Todos los componentes de la instalación eléctrica se ajustaran a reglamentaciones vigentes y a normas IRAM.

## **-Ascensor -**


Moderno ascensor de última generación con cabina de acero inoxidable.-



Chiozza 2153 - Loc. 16

Tel. 02257-460-324

**SAN BERNARDO**

 2257 40 60 73

[www.medinaguffanti.com.ar](http://www.medinaguffanti.com.ar)