



ALMIRANTE BROWN 2547

las Lomitas Este

La decisión es simple,  
no busques un departamento,  
encontrá un lugar para vivir.

NET III



## Características del edificio

01

Excelente ubicación a metros del corazón de las Lomas y rodeado de naturaleza.

02

Seguridad con cámaras de monitoreo en planta baja, doble puerta en hall de entrada y lockers para delivery.

03

Cocheras cubiertas y semicubiertas en PB.

04

2 terrazas de uso privativo.

05

Departamentos con espacios flexibles adaptables a diferentes funciones.

06

Excelentes vistas, luminosidad y ventilación cruzada.

07

Balcones verdes.

08

Cocheras cubiertas y semicubiertas en PB

09

Agua caliente central



## Características de los departamentos

01

Excelentes vistas, luminosidad y ventilación cruzada.

02

Departamentos con espacios flexibles adaptables a diferentes funciones.

03

Muebles de cocina completos, anafe y horno eléctrico, purificador de aire-frentes e interiores de placard.

04

Pisos vinílicos simil madera en SPV en todos los ambientes.

05

Sanitarios Roca línea monaco.

06

Valvulas FV para inodoros

07

Griferías monocomando FV línea pueto.

08

Balcones verdes.

09

Preinstalación para splits.

10

Carpinterías exteriores de aluminio anodizado natural.

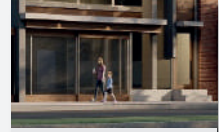




- Lockers para delivery



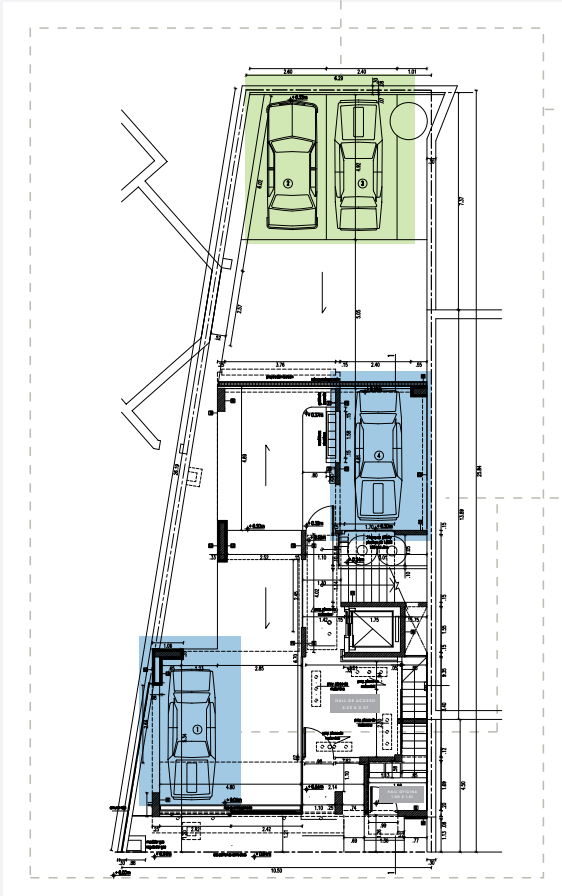
- Cámaras de seguridad monitoreadas



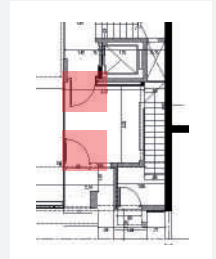
- Doble porton corredizo para acceso vehicular

2 COCHERAS SEMICUBIERTAS

PLANTA BAJA

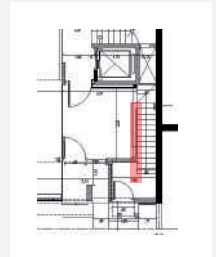


Doble puerta acceso a oficina independiente



2 COCHERAS CUBIERTAS

LOCKERS DELIVERY



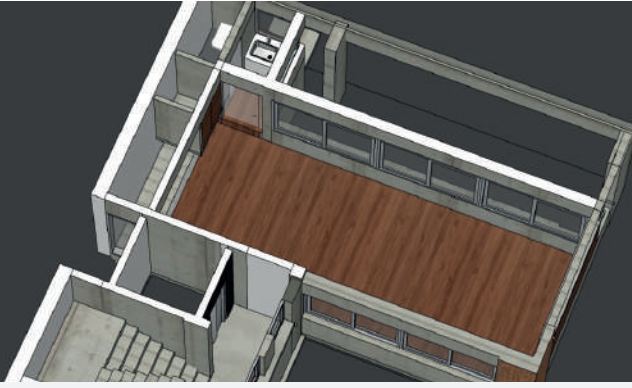
# OFICINA



1º piso frente



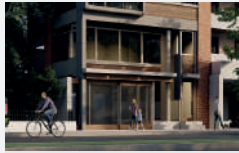
Planta Baja



Superficie cubierta 8,20m2 PB/ Superficie cubierta 1º Piso 38,38m2



- Excelentes vistas conentorno rodeado de verde

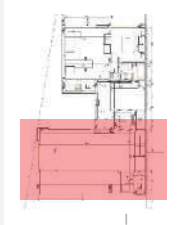


- Grandes ventanales a la calle y al patio interno

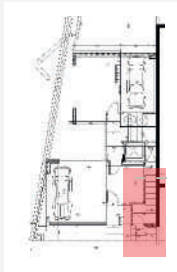


- Acceso independiente

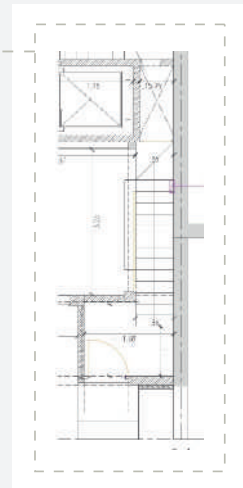
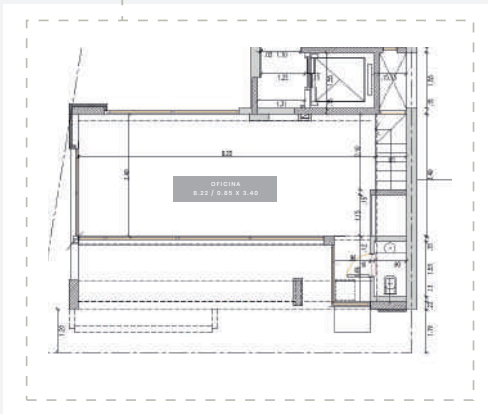
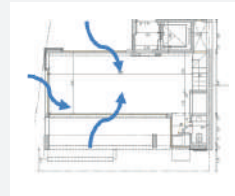
1º PISO FRENTE



PLANTA BAJA



VENTILACIÓN CRUZADA





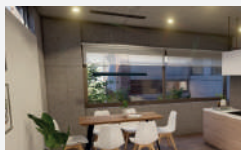
2 AMBIENTES  
+ AMBIENTE FLEXIBLE



2° al 6° piso frente



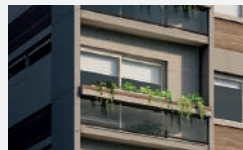
Superficie cubierta 53,61m<sup>2</sup> / Superficie semicubierta 1° Piso 3,06m<sup>2</sup>



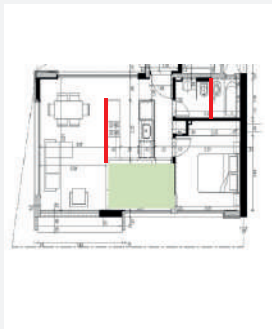
- Grandes ventanales con excelentes vistas



- Luminosidad, cálidez y detalles de diseño



- Balcones verdes



AMBIENTE FLEXIBLE

- Comedor diario
- Vestidor
- Escritorio
- Taller Jobies
- Dormitorio

\*Posible cerramiento vidrioado en cocina.  
\*Posible cerramiento vidrioado en baño para compartimentar.

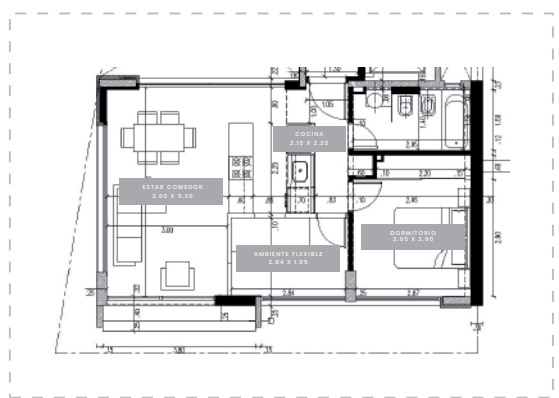
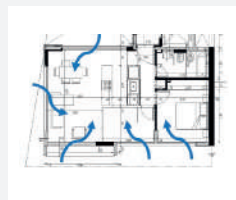
DOBLE CIRCULACIÓN



2° AL 6° PISO FRENTE



VENILACIÓN CRUZADA



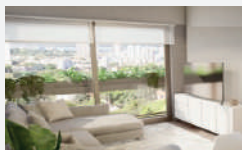
## 2 AMBIENTES



1º al 5º piso contrafrente



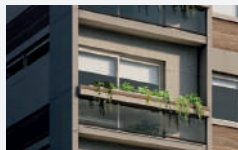
Superficie cubierta 39,80m<sup>2</sup> / Superficie semicubierta 1º Piso 3,12m<sup>2</sup>



- Grandes ventanales con excelentes vistas



- Luminosidad, cálidez y detalles de diseño



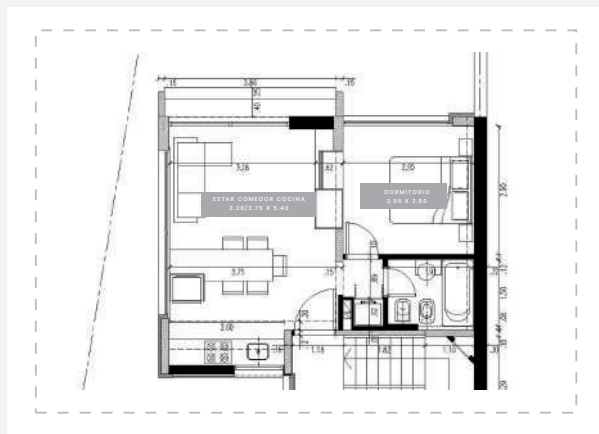
- Balcones verdes

### 1º AL 5º PISO CONTRAFRENTE



### MUEBLES INCORPORADOS

- Placard con mueble incorporado hacia el estar
- Mesa comedor/desayunador



### VENTILACIÓN CRUZADA



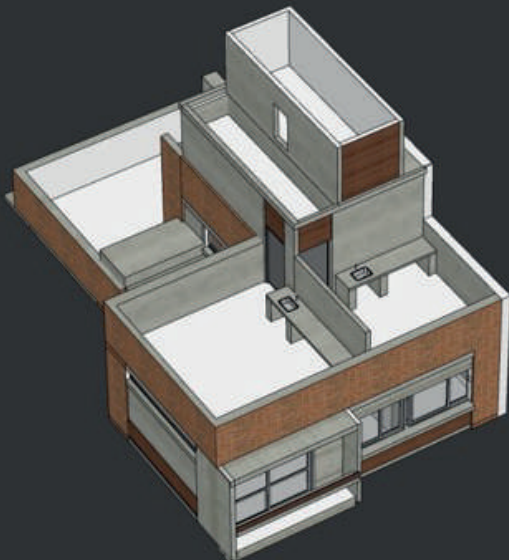
## 2 TERRAZAS PRIVATIVAS



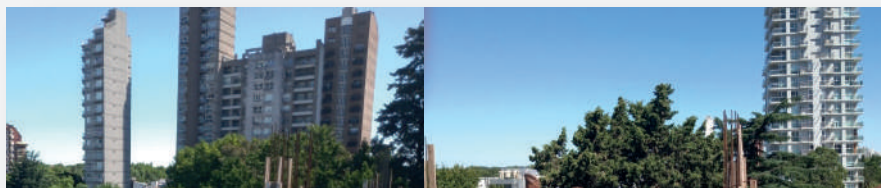
Terraza de uso  
privativo 6ª



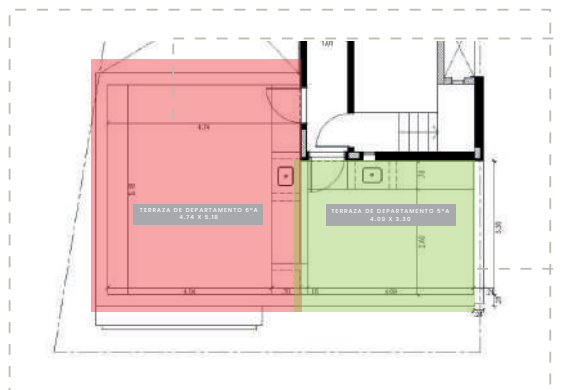
Terraza de uso  
privativo 5ª



Superficie terraza 6ª 24,55m<sup>2</sup> / Superficie terraza 5ª 13,50m<sup>2</sup>



Terrazas con excelentes vistas rodeadas por las copas de los árboles



TERRAZA USO  
PRIVATIVA 6° A



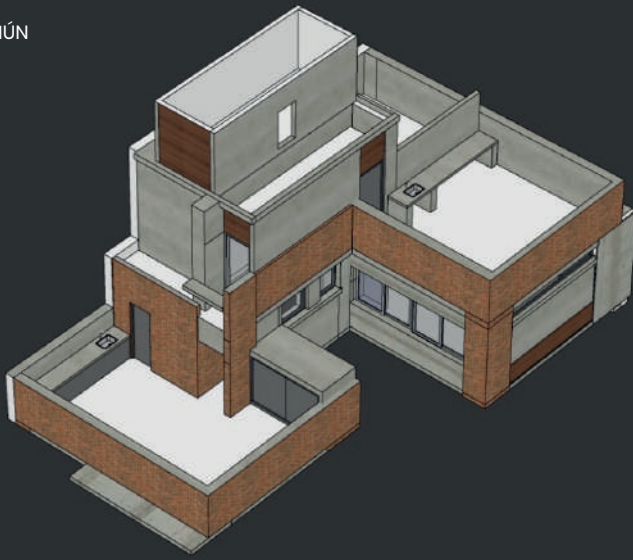
TERRAZA USO  
PRIVATIVA 5° A



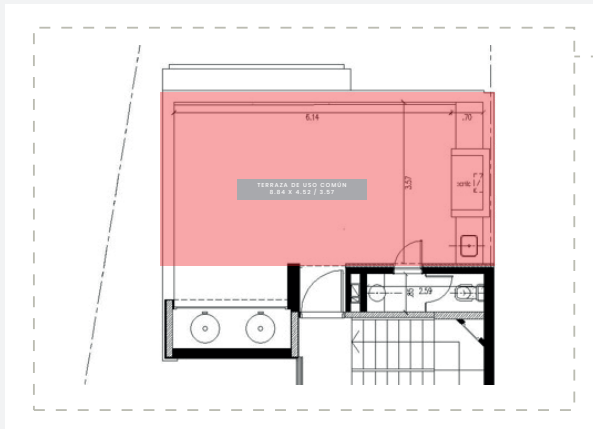
## TERRAZA DE USO COMÚN



Terraza de uso común



Terrazas con excelentes vistas rodeadas por las copas de los arboles

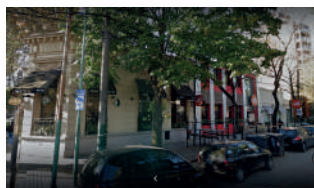
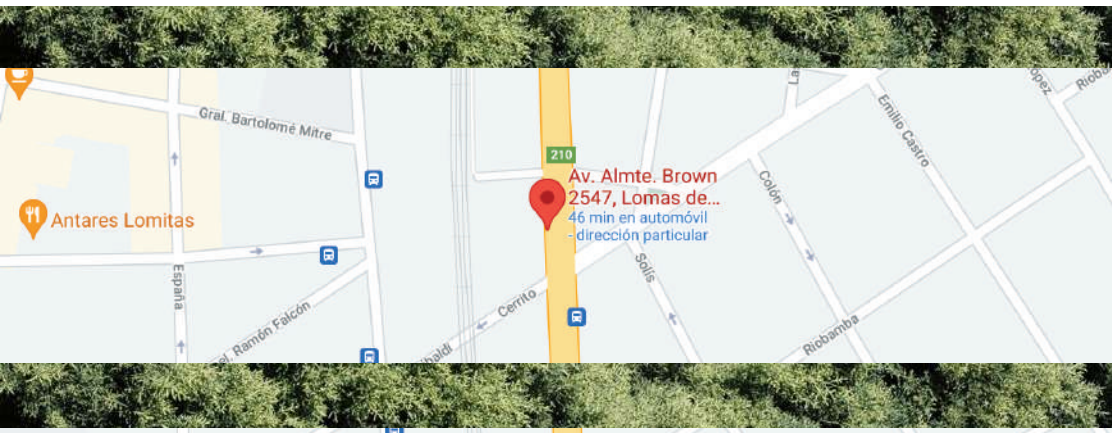


### TERRAZA USO COMÚN

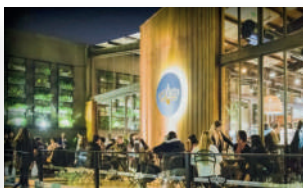


- Terraza con pileta de lavar
- Parrilla
- Toilete

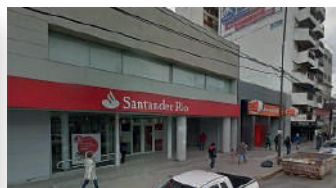
Excelente ubicación a metros del corazón de las lomitas y rodeado de naturaleza.



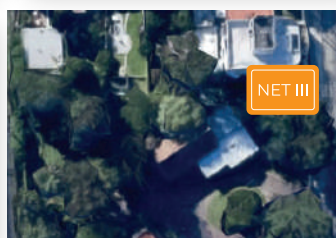
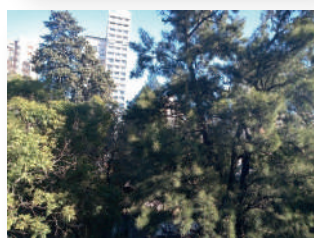
Rodeado de un entorno verde



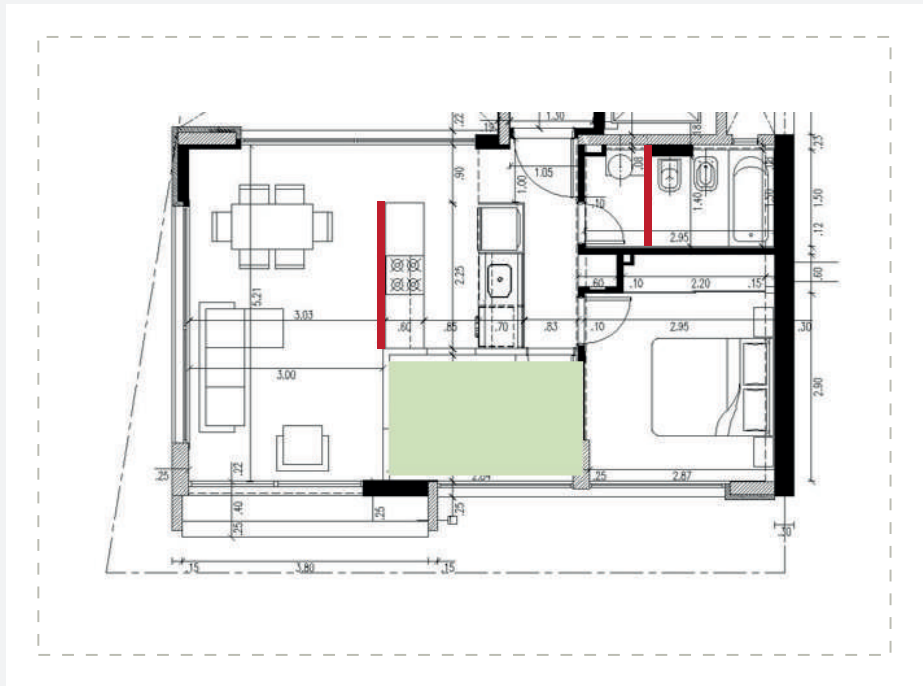
Una inversión en calidad de vida



Con la comodidad de estar cerca de todo



Con la posibilidad de armar tu propio espacio adaptandolo a tu forma de vida



### ADAPTACION A TUS NECESIDADES

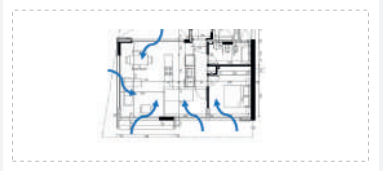
- Posible cerramiento vidriado en la cocina
- Vidriado en cocina
- Posible cerramiento vidriado en baño para compartimentar

### AMBIENTE FLEXIBLE

- Comedor diario
- Vestidor
- Escritorio
- Taller Jobies
- Dormitorio



Con grandes ventanales para un ambiente sano, generando ventilación cruzada buena, ambientes luminosos y con excelentes vistas al verde.



Con un diseño moderno con materiales cálidos y de poco mantenimiento.



Cuidando los detalles y la calidad constructiva.



Estas ventajas hacen de NET una inversión que perdurará en el tiempo sin perder su valor.  
**No estas comprando m2, estas invirtiendo en calidad de vida.  
Y esa es la mejor decisión.**

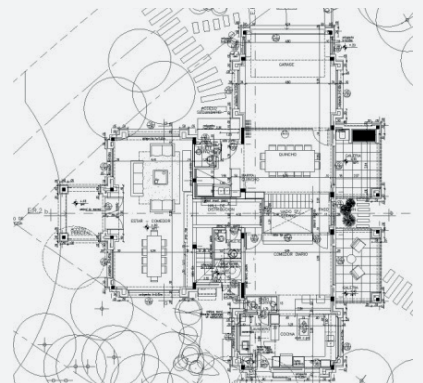


## ESTUDIO SASSI – MARTINEZ DUARTE

En más de 30 años de experiencia profesional hemos desarrollado el proyecto y la dirección de obra de más de 130.000 m<sup>2</sup> de construcción tanto de viviendas unifamiliares como multifamiliares, edificios corporativos, oficinas, comercios y proyectos urbanos. En una primera etapa desde el año 1991 al 2007 lo hicimos asociados al Arquitecto Pasasaragas. Ya desde el 2006 a la fecha hemos comenzado un nuevo ciclo como estudio Sassi-Martinez Duarte.

Contamos con las herramientas necesarias para resolver todos los aspectos de una obra desde el proyecto hasta la materialización de la misma. En la concepción de nuestras obras buscamos un buen funcionamiento de las plantas de arquitectura optimizando superficies, teniendo en cuenta fundamentalmente, las necesidades del cliente y que estas se reflejen en la obra terminada.

El diseño es para nosotros una pieza muy importante en la que nos apoyamos logrando que cada proyecto tenga una fuerte identidad y carácter. Somos rigurosos en la materialización de las obras, haciendo incapié en las mejores soluciones constructivas desde los inicios hasta las terminaciones. Tenemos herramientas y conocimientos para asesorar y armar emprendimientos inmobiliarios. Para nosotros la ética debe reflejarse en nuestro accionar profesional actuando con total transparencia tanto con el cliente como con los proveedores y contratistas.

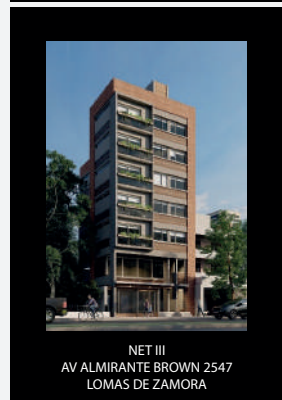
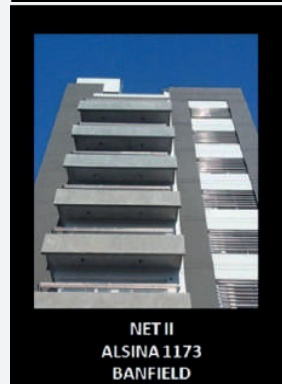
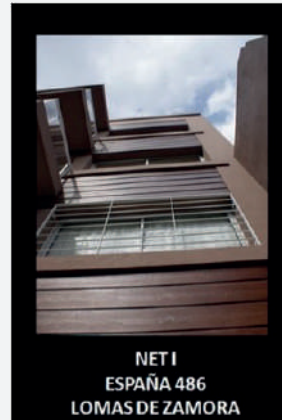




## MINKA DESARROLLADORA

Minka desarrollos nace como un joint venture de profesionales y empresas con mas de 30 años de experiencia en la construcción de edificios en el sur del Gran Buenos Aires. Somos un sólido grupo, altamente capacitado en el desarrollo de proyectos. Creemos que un producto inmobiliario no debe ser el resultado de una sumatoria aleatoria de partes, como así tampoco de una fría repetición en serie. Debe reflejar el trabajo en equipo en el que cada uno de sus integrantes esten directamente involucrados como piezas indispensables e importantes para el éxito colectivo.

Nuestro nombre, responde a este espíritu, ya que Minka proviene del quechua y significa: "Trabajo colectivo a favor de la comunidad". Somos un grupo cuyo mayor activo es la honestidad y el profesionalismo de nuestras obras y el reconocimiento del boca a boca a lo largo de 30 años dan fe de esto. Priorizamos el buen diseño y la calidad constructiva para que cada proyecto tenga una fuerte identidad y una buena resolución espacial y funcional en el que cada metro este aprovechado al máximo.





ALMIRANTE BROWN 2547  
las Lomitas Este

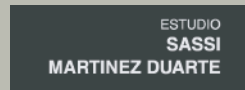
NET III



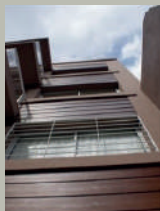
COMERCIALIZACIÓN



DESARROLLO



PROYECTO Y DIRECCIÓN



NET I  
España 486  
Lomas de Zamora



NET II  
Alsina 1173  
Banfield