

# COSTA II

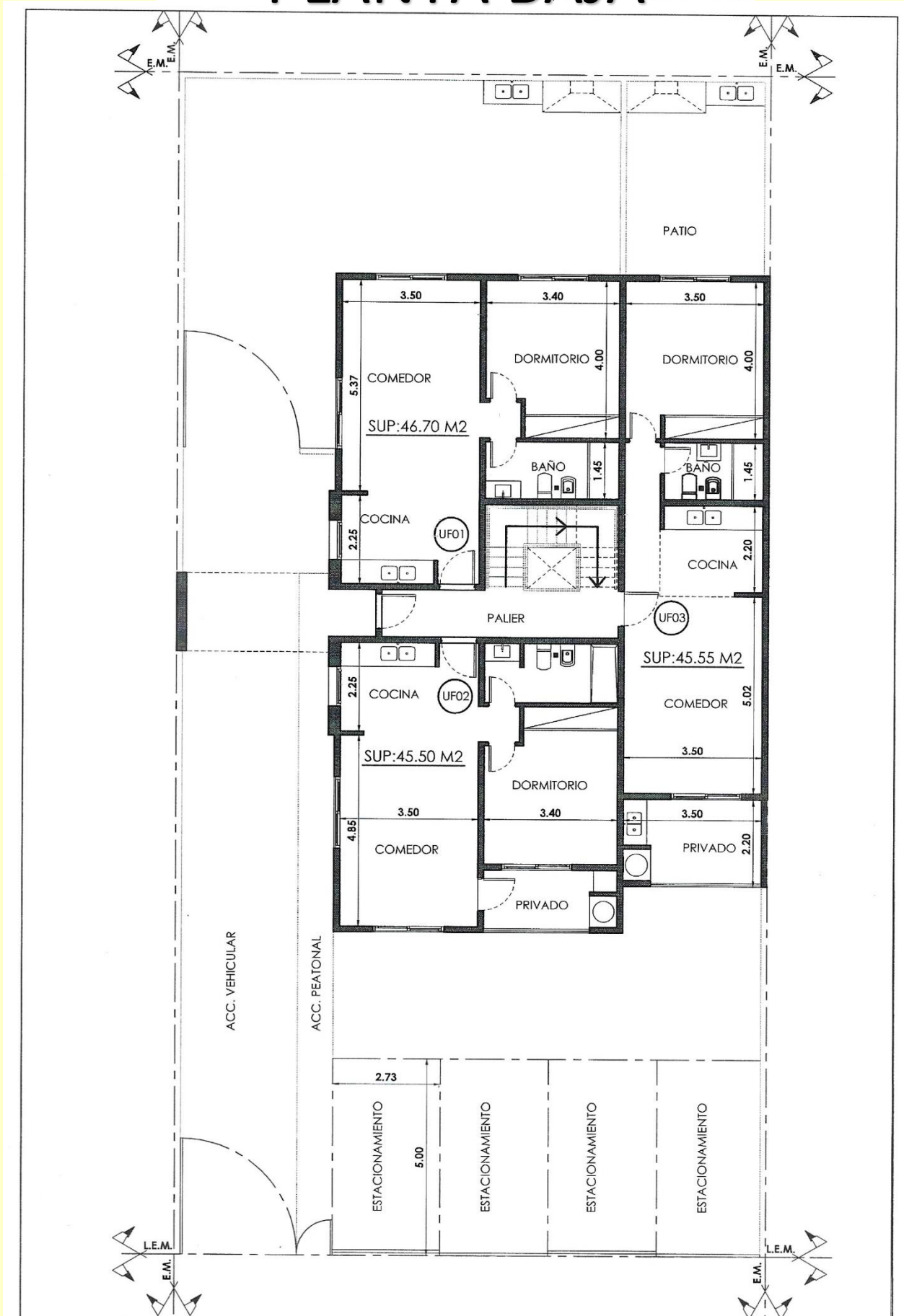
## Tucumán 3487 - Playa Grande San Bernardo



Unidades de 2 y 3 ambientes  
Estacionamientos Opcionales  
Parrillas individuales  
A pocas cuadras del mar-

 <p>INMOBILIARIA <b>MEDINA</b> <b>GUFFANTI</b> 50 Años</p>	<p>Chiozza 2153 - Loc. 16 Tel. 02257-460-324 <b>SAN BERNARDO</b> 2257 40 60 73 <a href="http://www.medinaguffanti.com.ar">www.medinaguffanti.com.ar</a></p>
---	---

# PLANTA BAJA



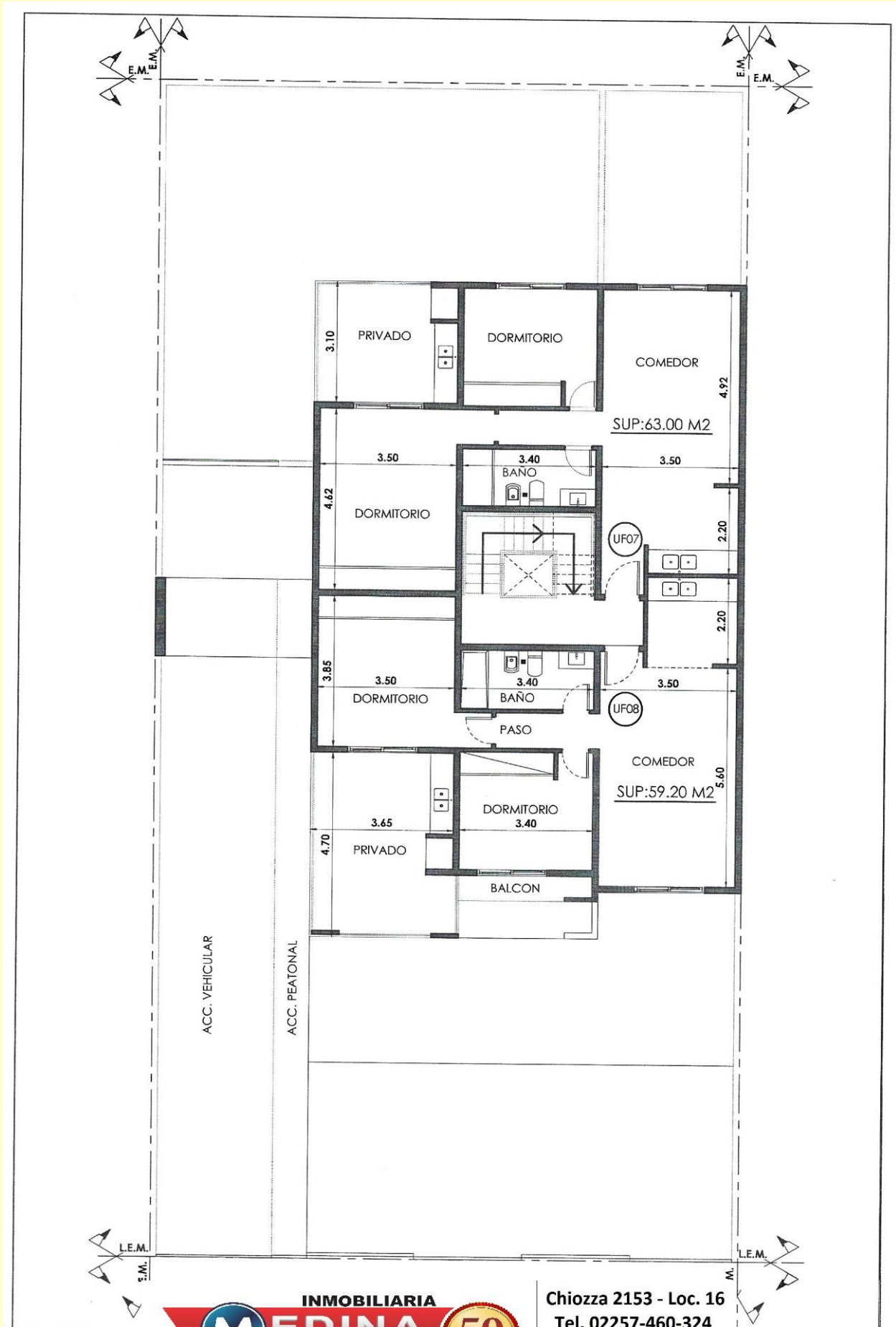
Chiozza 2153 - Loc. 16  
 Tel. 02257-460-324  
**SAN BERNARDO**  
 2257 40 60 73  
 www.medinaguffanti.com.ar

# PRIMER PISO



Chiozza 2153 - Loc. 16  
Tel. 02257-460-324  
**SAN BERNARDO**  
2257 40 60 73  
[www.medinaguffanti.com.ar](http://www.medinaguffanti.com.ar)

# SEGUNDO PISO



Chiozza 2153 - Loc. 16  
Tel. 02257-460-324  
**SAN BERNARDO**  
2257 40 60 73  
[www.medinaguffanti.com.ar](http://www.medinaguffanti.com.ar)

# **\*\*\* ENTREGA DICIEMBRE 2025 \*\*\***

**-Exclusivos departamentos** – Unidades de 2 y 3 ambientes, espacio guardacoches en unidades seleccionadas, ubicados sobre Tucumán 3487, a pocas cuadras del mar y a 2 minutos del centro de San Bernardo.-

## **-Servicios-**

Servicios disponibles con los que podrán contar las unidades: Agua de red, Luz Eléctrica, Cloacas, TV x cable o DirecTV e internet.

## **-Detalles Constructivos-**

Sistema constructivo por medio de vigas de fundación, columnas y vigas perimetrales Losa de vigueta pretensada y carga de hormigón H21. Mampostería de ladrillos huecos paredes interiores con revestimiento plástico de primera calidad y fina terminación exteriores con aislamiento hidrófugo y revestimiento plástico de alta resistencia.

## **- Revestimientos –**

Paredes de baño y cocina revestido con material cerámico de primera calidad.

Pisos de baño cocina dormitorios, palier, hall de entrada, revestidos, con material cerámico de primera calidad.

## **- Equipamiento de cocina -**

Cocina y termo tanque eléctrico de recuperación rápida.

Mesada gris perla o similar bacha de acero inoxidable bajo mesada de MDF blanco

## **- Grifería y accesorios de baño –**

Cocina grifería mono comando. Baño grifería con cuadro de ducha y bidet con mezcladora línea FV o similar. Artefactos sanitarios blancos de loza Ferrum o similar.

## **- Carpintería –**

Puerta de acceso a unidades y puertas interiores de madera esmaltada aberturas exteriores de aluminio línea Modena de Aluar o similar con vidrio Flot de 4 mm.

## **- Instalación sanitaria –**

Alimentación de agua caliente y fría mediante cañerías de termo fusión Saladillo o similar. Tuberías de desagües Awaduct o similar, todas las cañerías aprobadas y normalizadas por ABSA (red de agua). Obras sanitarias por Cesop.

## **- Instalación eléctrica-**

Cada unidad estará equipada con un tablero con disyuntor y llaves térmicas individuales para cada circuito de alumbrado y toma corrientes. Todos los componentes de la instalación eléctrica se ajustaran a reglamentaciones vigentes y a normas IRAM.

## **-Superficies-**

Las Unidades cuentan con una superficie promedio de 45 m2 propios, todas las unidades tienen balcón con parrillas y lavaderos individuales.

En el caso de tomar el opcional de estacionamientos se suman 12,5 m2 descubiertos propios.-